

XXIII
SEMANA DE LA FACULTAD
ARQUITECTURA E INGENIERÍA

Edición en Línea. ISSN 2357-5921 Volumen 11- No 2-2023 Publicación Semestral

MODELACIÓN MANUAL

Código Materia : DAI 224 – Código Grupo : 3124 A – C4TA

**Proyecto de Edificación – Vivienda unifamiliar
“Cabaña en la playa”**



OBJETIVO :

Fabricación del modelo a escala 1:50 del proyecto de edificación “Cabaña en la playa”. Vivienda de tipo unifamiliar en 2 niveles.

XXXIII

SEMANA DE LA FACULTAD

ARQUITECTURA E INGENIERÍA

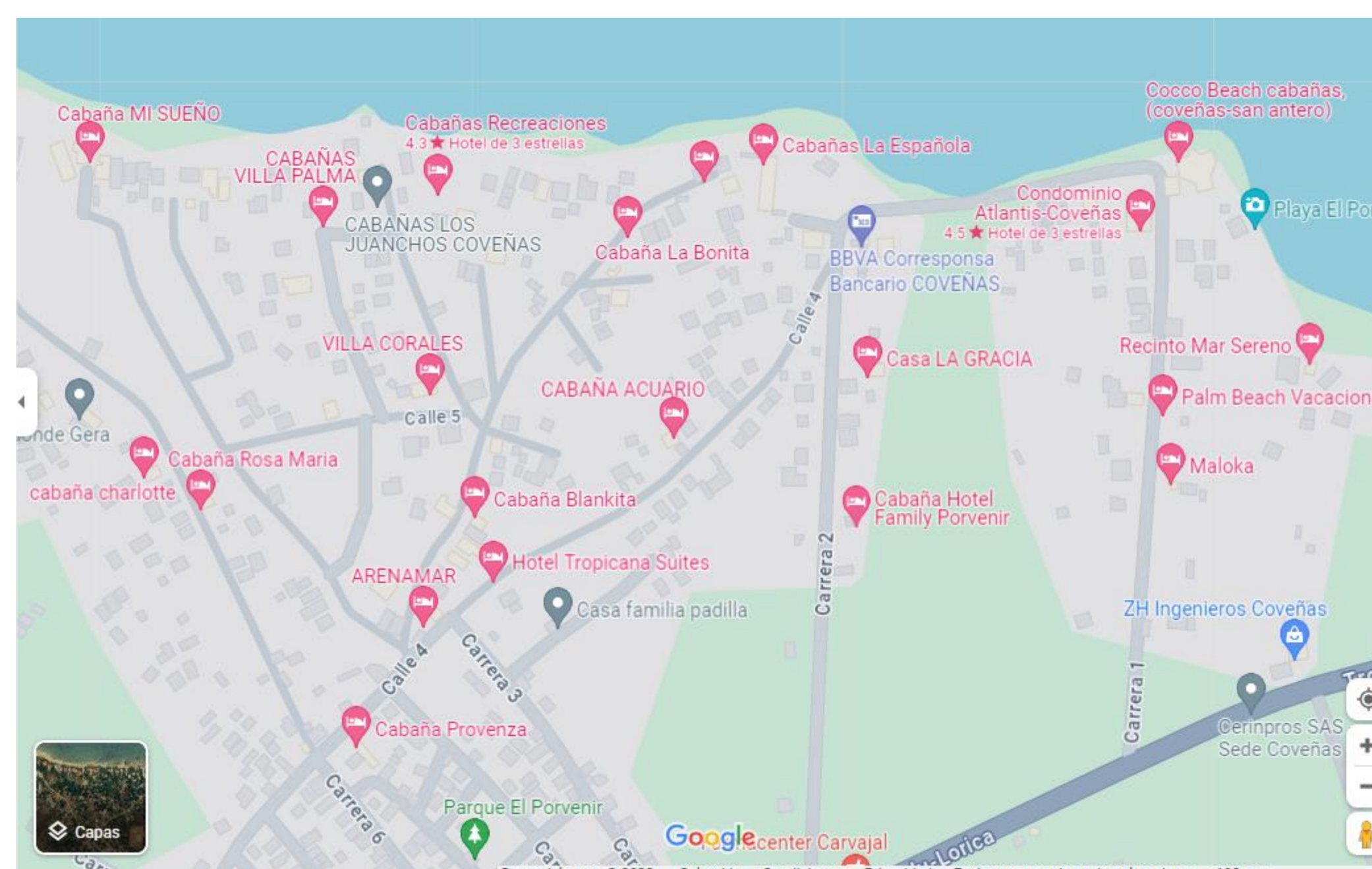
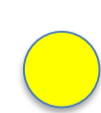
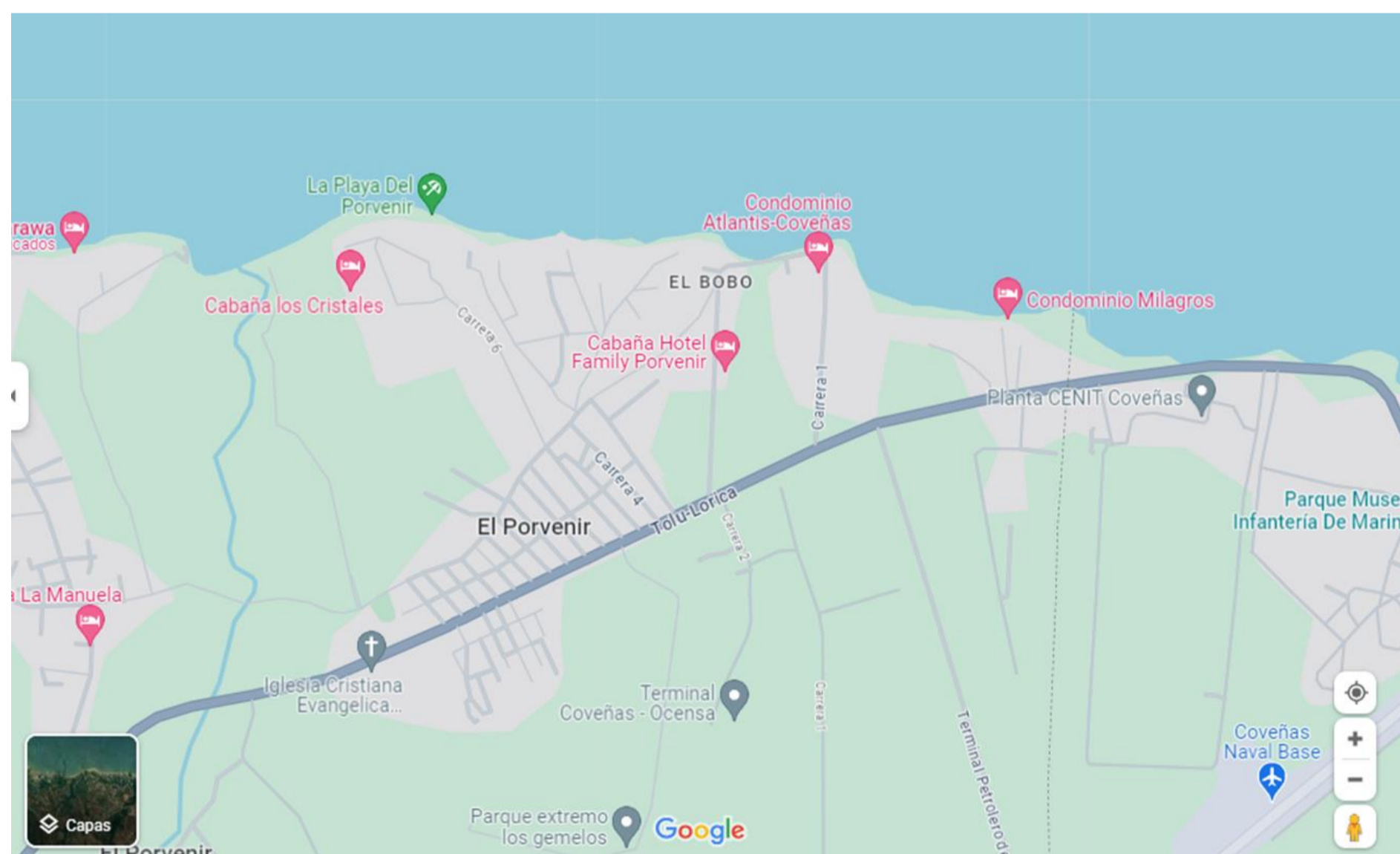
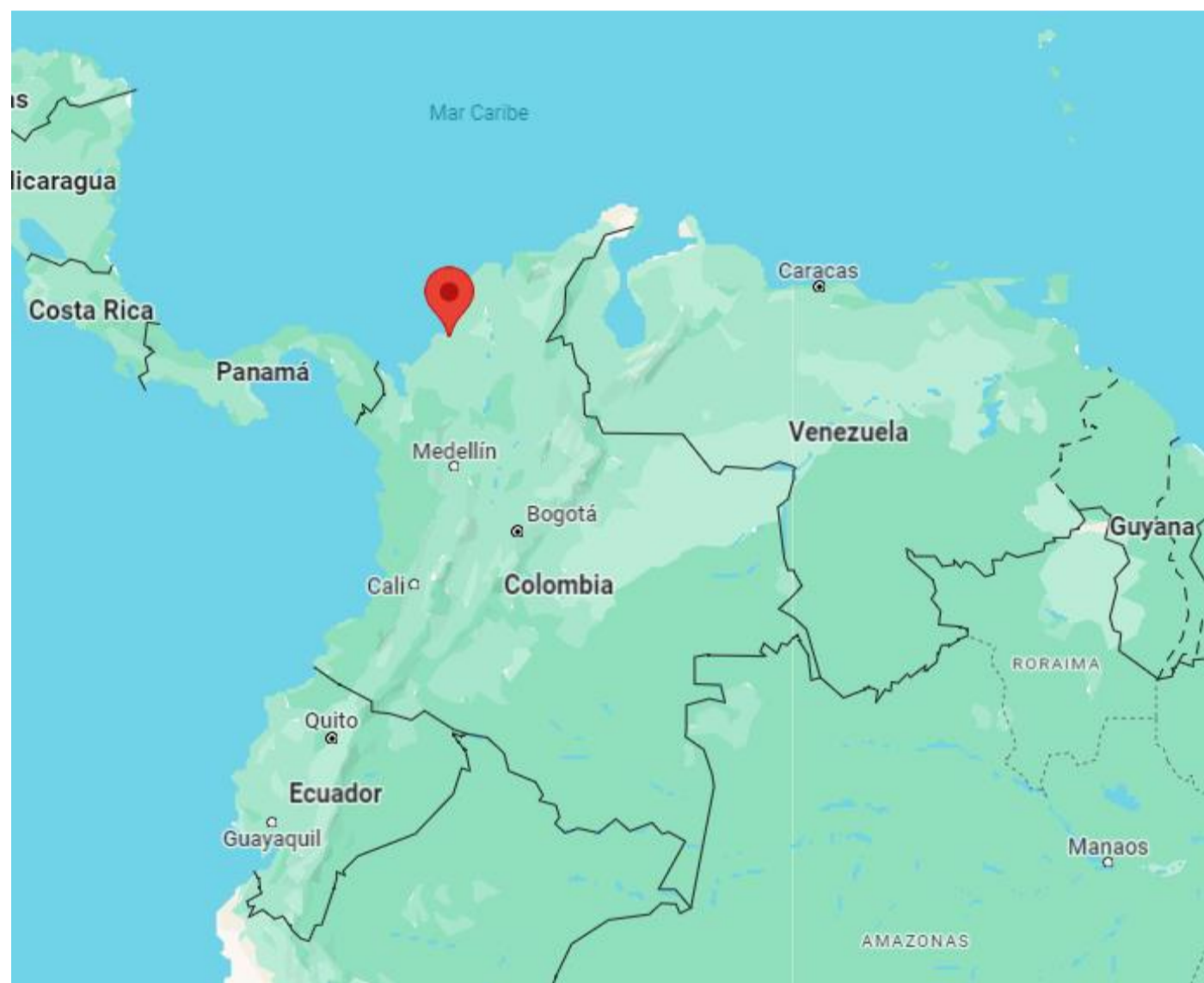
Edición en Línea. ISSN 2357-5921 Volumen 11- No 2-2023 Publicación Semestral

MODELACIÓN MANUAL

Código Materia : DAI 224 – Código Grupo : 3124 A – C4TA

LOCALIZACIÓN GENERAL :

El proyecto “Cabaña en la playa” está localizado al norte de Colombia, más exactamente en las playas del Golfo de Morrosquillo, Corregimiento El Porvenir - Municipio de San Antero - Departamento de Córdoba.



DEL 7 AL 11 DE NOVIEMBRE



Acreditados
en ALTA CALIDAD



VIGILADO Por el Ministerio de Educación Nacional

XXII

SEMANA DE LA FACULTAD

ARQUITECTURA E INGENIERÍA

Edición en Línea. ISSN 2357-5921 Volumen 11- No 2-2023 Publicación Semestral

MODELACIÓN MANUAL

Código Materia : DAI 224 – Código Grupo : 3124 A – C4TA

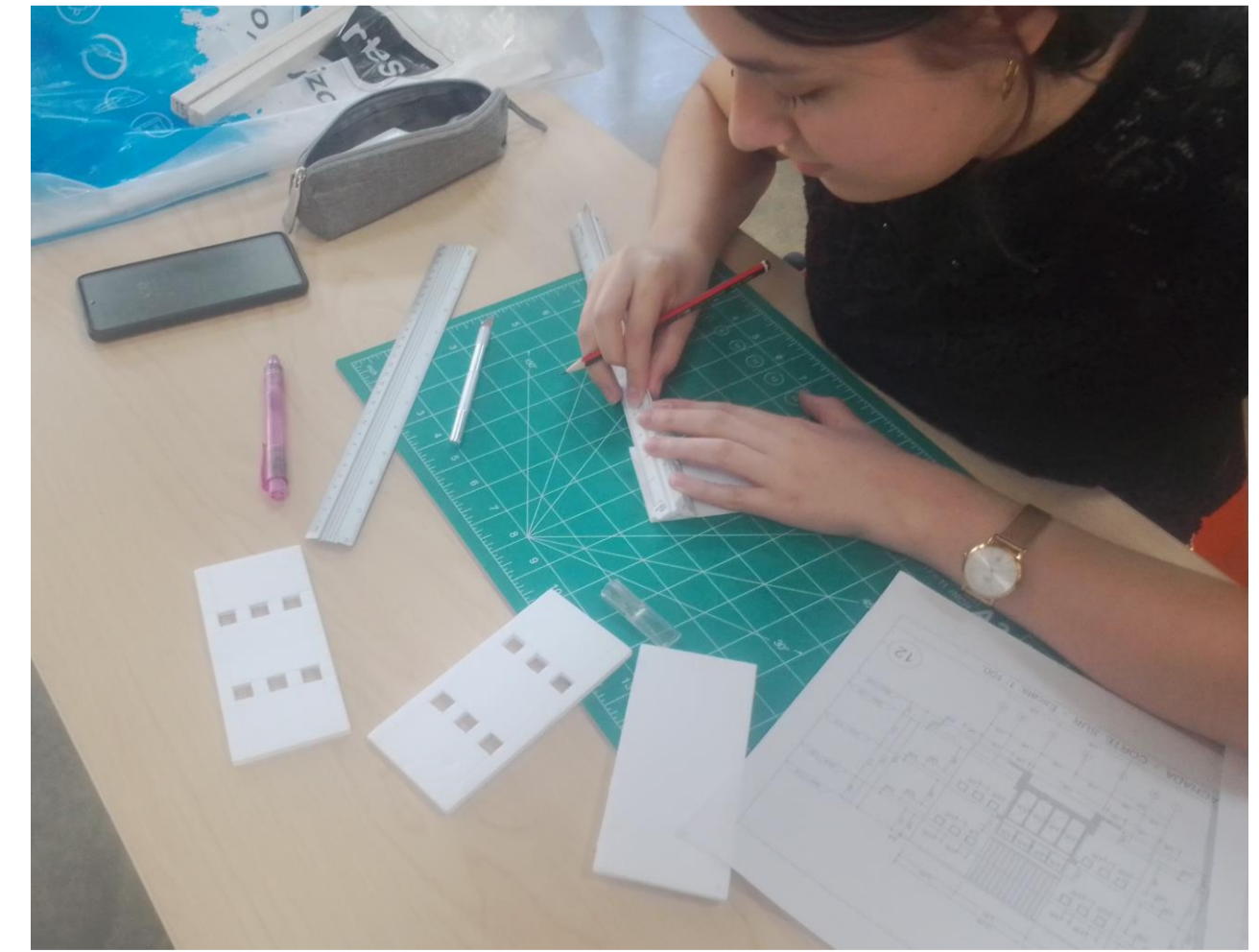
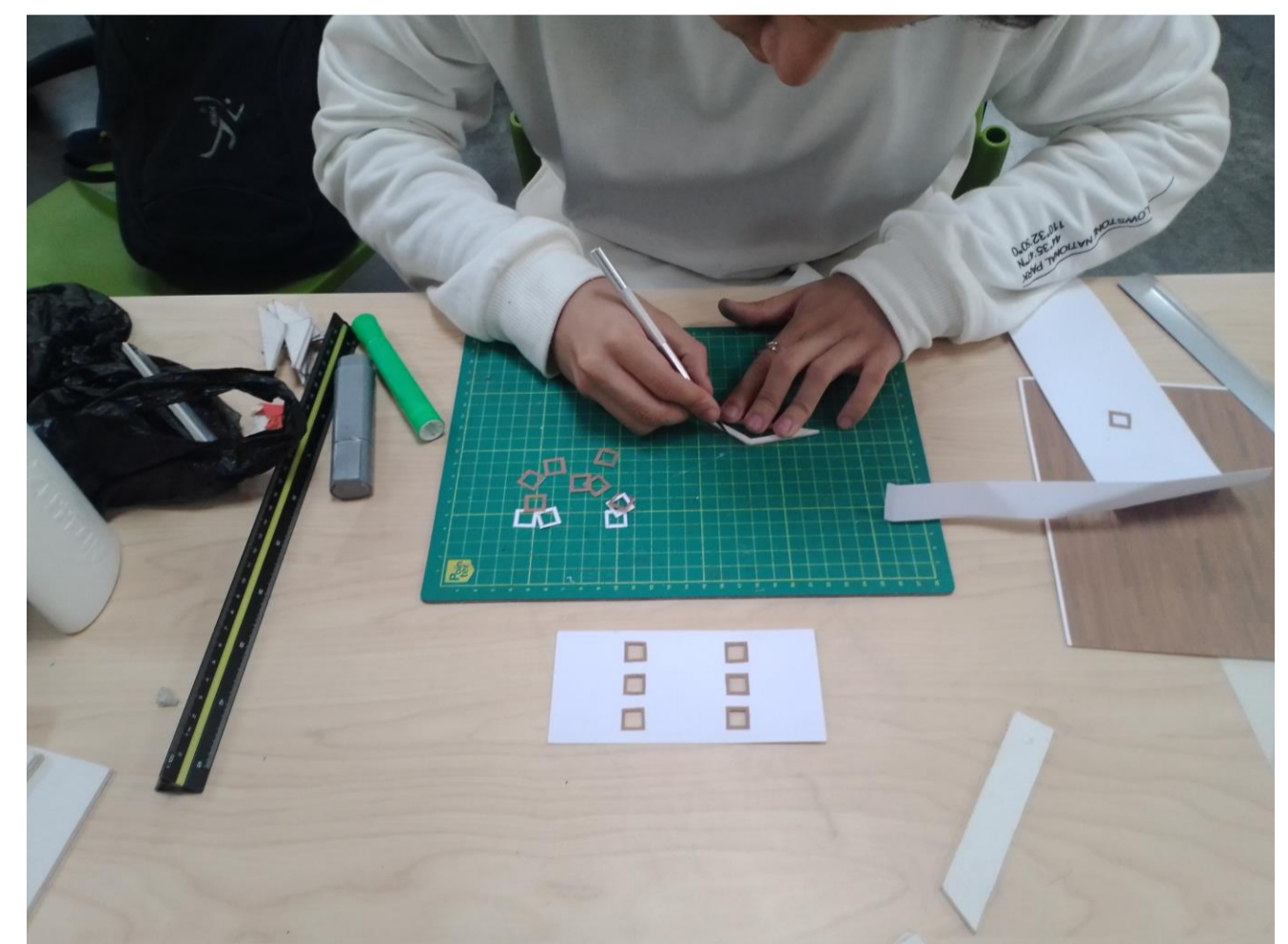
Descripción de la exposición y contexto

La participación en la XXII versión de la Semana de la Facultad, se dio con la exposición de maquetas físicas, en escala 1:50 del proyecto “Cabaña en la playa”, edificación de tipo vivienda unifamiliar en 2 niveles.

Durante todo el semestre y de forma individual, cada estudiante fabricó su propio modelo a escala. Aunque todos los estudiantes desarrollaron el mismo proyecto y con igual escala, se permitió que cada uno eligiera libremente, todos los materiales de la maqueta, incluyendo texturas, tonos y colores.

Sistema y proceso de fabricación del modelo a escala:

Durante la pandemia, el docente responsable, se inspiró en el sistema y proceso utilizado por la empresa LEGO en todos sus productos a escala.



XXIII SEMANA DE LA FACULTAD

ARQUITECTURA E INGENIERÍA

Edición en Línea. ISSN 2357-5921 Volumen 11- No 2-2023 Publicación Semestral

MODELACIÓN MANUAL

Código Materia : DAI 224 – Código Grupo : 3124 A – C4TA

Tipo y cantidad de elementos componentes de la maqueta – Tipo LEGO

TIPO Y CANTIDAD DE ELEMENTOS COMPONENTES - MAQUETA - CABAÑA EN LA PLAYA						
Nº de Ele.	Tipo de Ele.	Cantidad	Ancho - m1.	Largo - m1.	Altura < - m1.	Altura > - m1.
1	Base - Principal	1	17,50	25,00	1,00	N.A.
2	Base - Anden	1	Ver plano	Ver plano	0,20	N.A.
3	Base - Edificación	1	Ver plano	Ver plano	0,80	N.A.
4	Volumen - 1 -	1	4,20	10,20	5,55	6,55
5	Volumen - 2 -	1	1,00	7,80	5,05	5,55
6	Volumen - 3 -	1	2,20	3,80	4,00	5,05
7	Volumen - 4 -	2	2,20	3,20	5,40	7,00
8	Columnas	6	0,40	0,40	2,40	N.A.
9	Vigas Areas - 1 -	2	0,40	2,10	0,30	N.A.
10	Vigas Areas - 2 -	2	0,40	2,50	0,30	N.A.
11	Vigas Areas - 3 -	2	0,40	3,60	0,30	N.A.
12	Vigas Areas - 4 -	4	0,40	4,10	0,30	N.A.
13	Bancas - 1 -	2	0,40	1,70	0,40	N.A.
14	Bancas - 2 -	2	0,40	2,50	0,40	N.A.
15	Bancas - 3 -	2	0,40	3,70	0,40	N.A.
16	Escaleras	2	0,90	3,60	0,20	0,60
17	Muros - Escaleras	6	0,40	1,20	0,60	1,20
18	Muros - Jardineras	2	0,20	2,50	0,60	N.A.
19	Pieamigos - Techos	10	0,20	1,20	Ver plano	Ver plano
20	Techo - 1 -	1	5,20	12,20	0,30	N.A.
21	Techo - 2 -	2	3,45	12,20	0,30	N.A.
22	Techo - 3 -	1	2,45	3,80	0,30	N.A.
23	Techo - 4 -	1	3,45	6,40	0,30	N.A.
24	Canoas A.L.L. - 1 -	2	0,20	12,20	0,30	N.A.
25	Canoas A.L.L. - 2 -	1	0,20	6,40	0,30	N.A.
26	Canoas A.L.L. - 3 -	2	0,20	1,00	0,30	N.A.
27	Bajantes A.L.L. - 1 -	4	Ver plano	Ver plano	Ver plano	Ver plano
28	Bajantes A.L.L. - 2 -	4	Ver plano	Ver plano	Ver plano	Ver plano
29	Tanques - Agua	2	1,50	1,50	1,50	N.A.
30	Plantas Jardineras	2	0,70	2,50	0,60	N.A.
31	Palmeras	4	0,30	5,00	8,00	N.A.
32	Rótulo	1	Ver plano	17,50	Ver plano	Ver plano
Total de Elementos Componentes =		77				

VIGILADO Por el Ministerio de Educación Nacional

XXII SEMANA DE LA FACULTAD

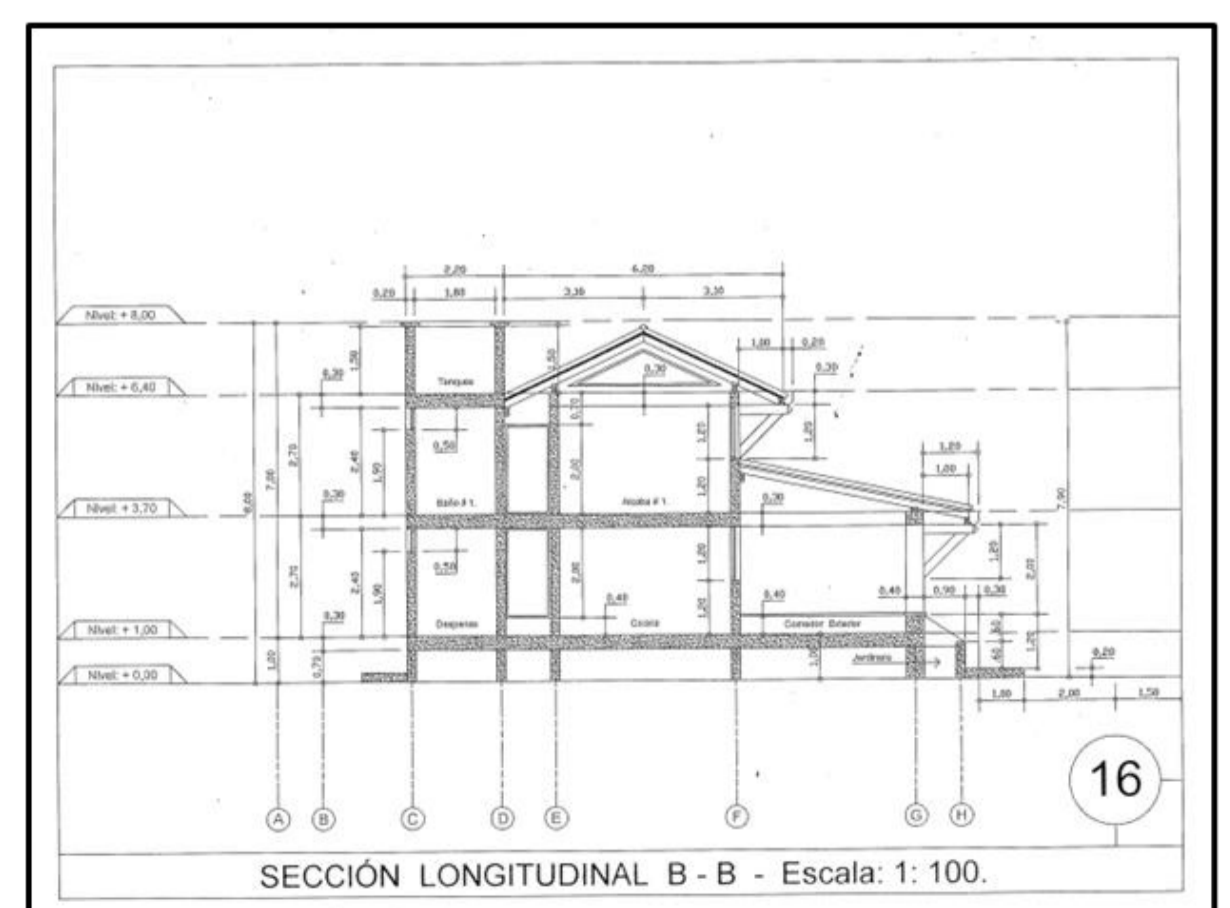
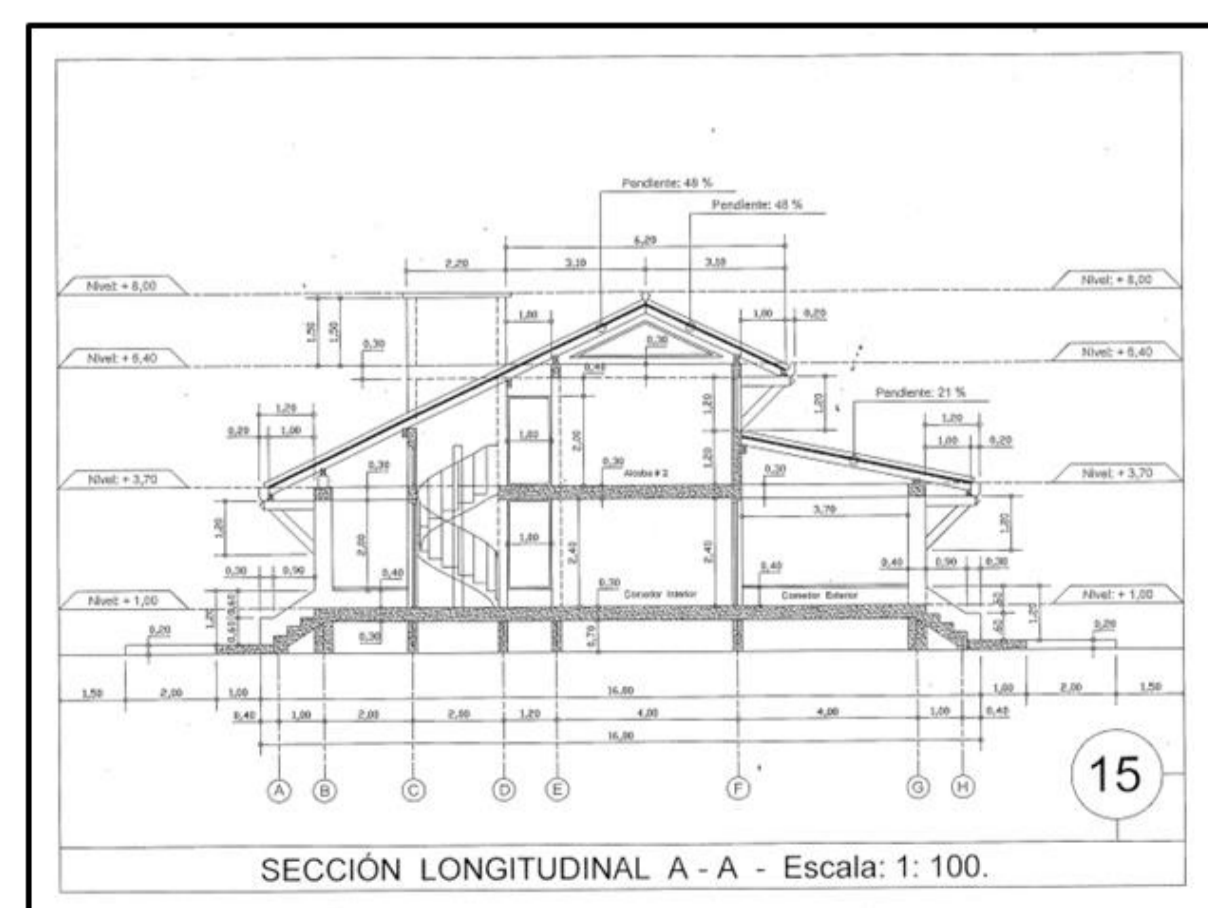
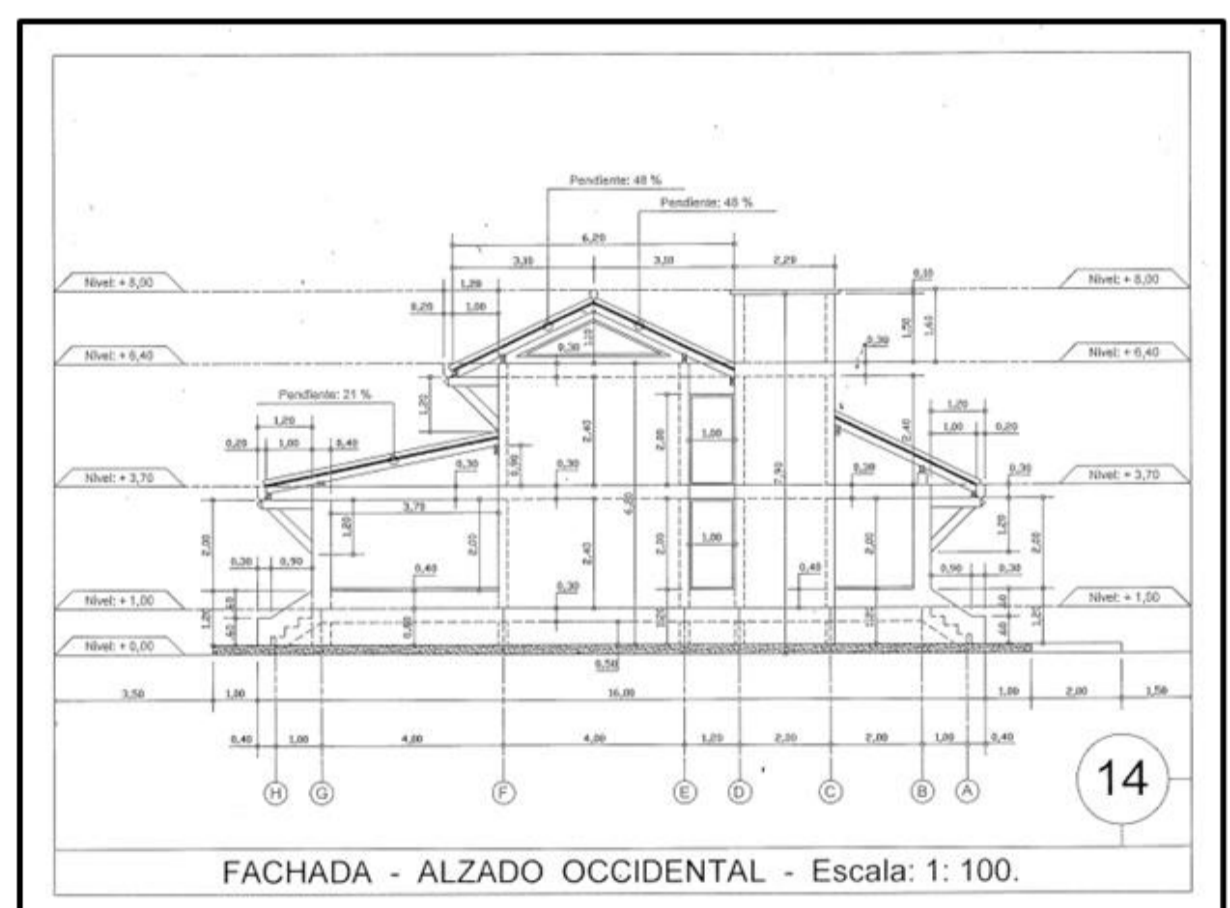
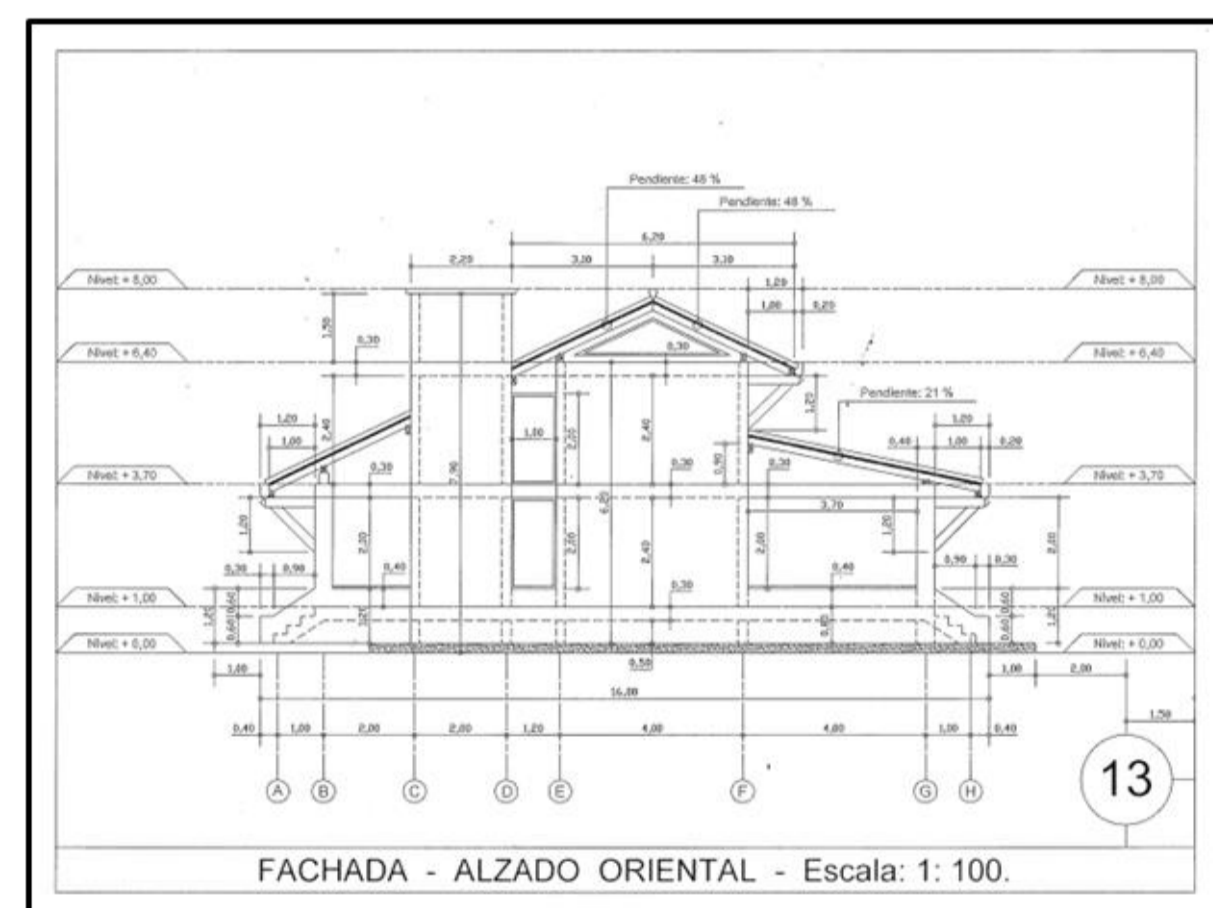
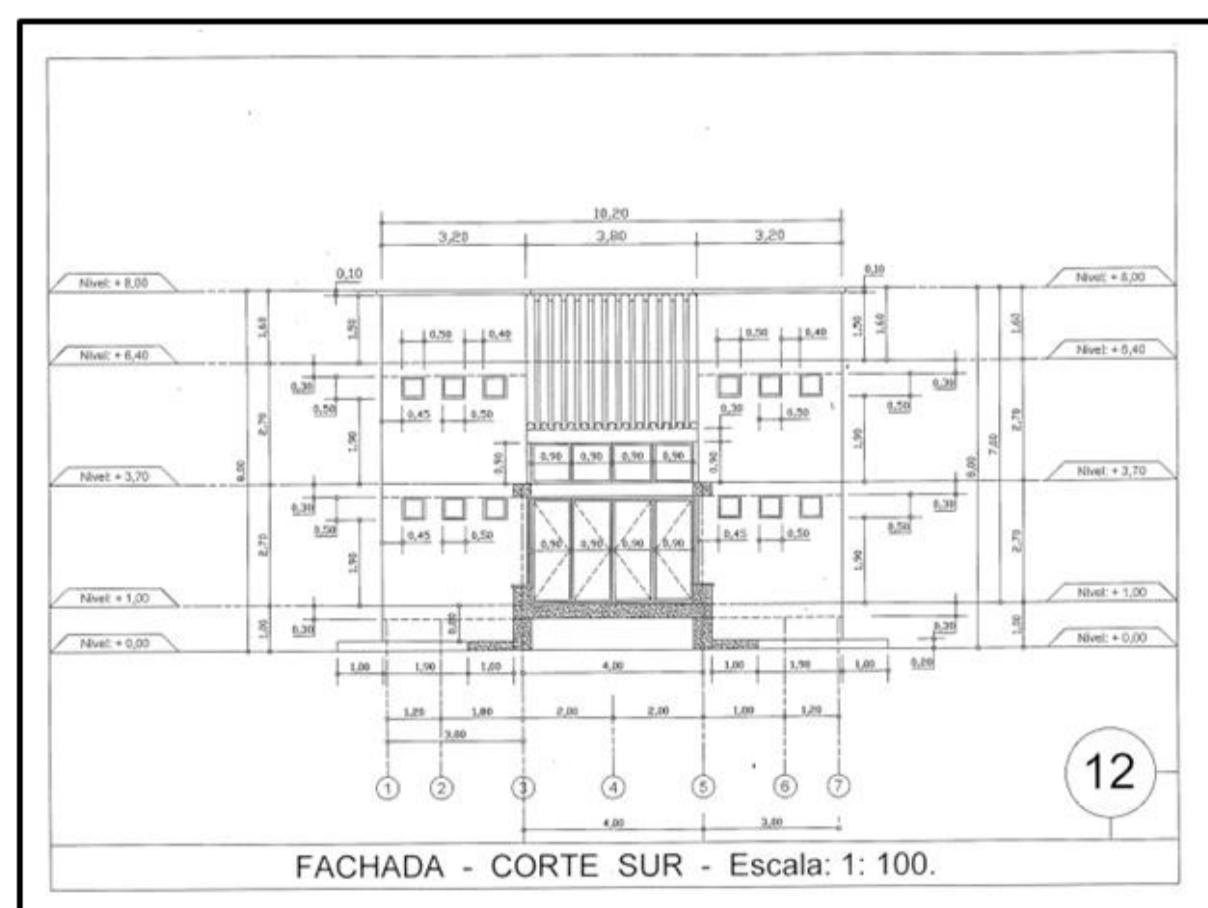
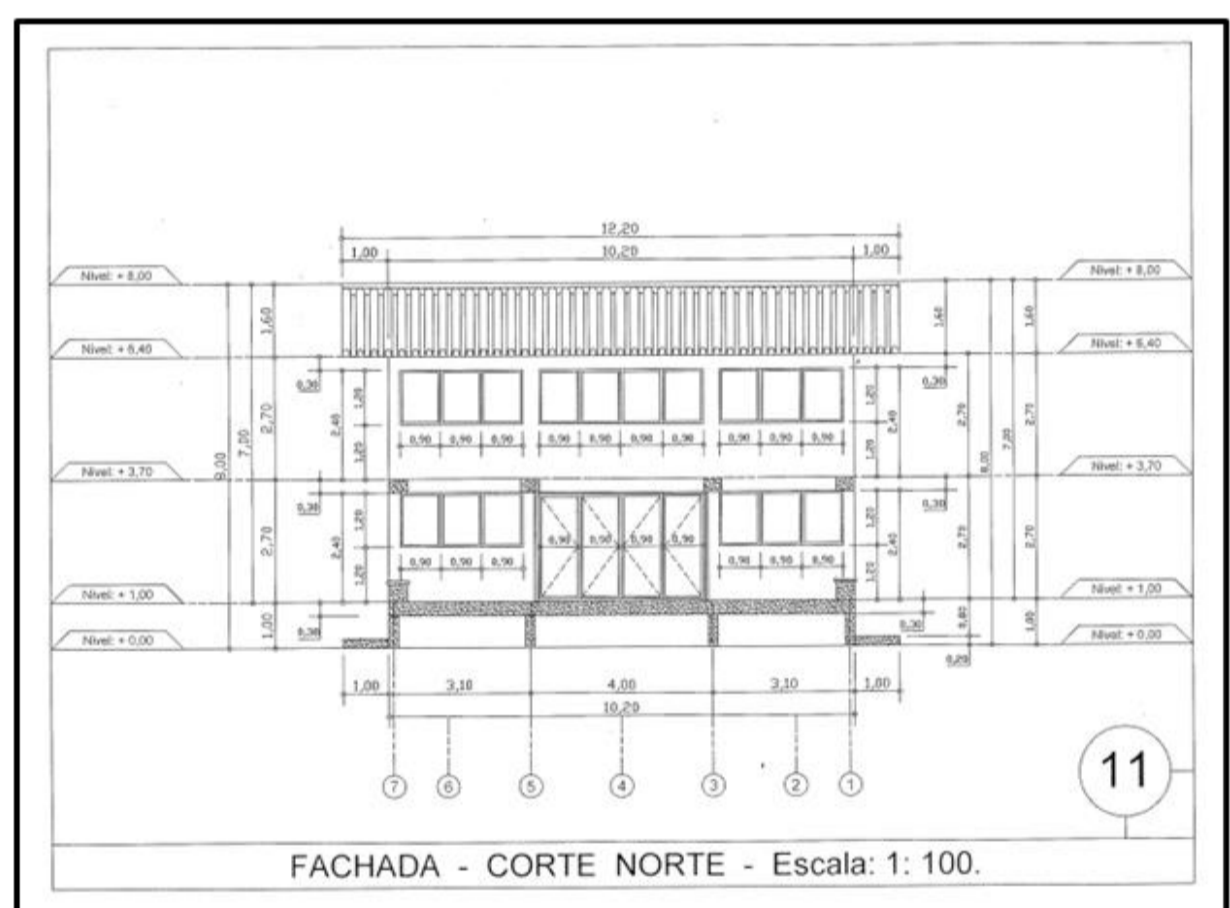
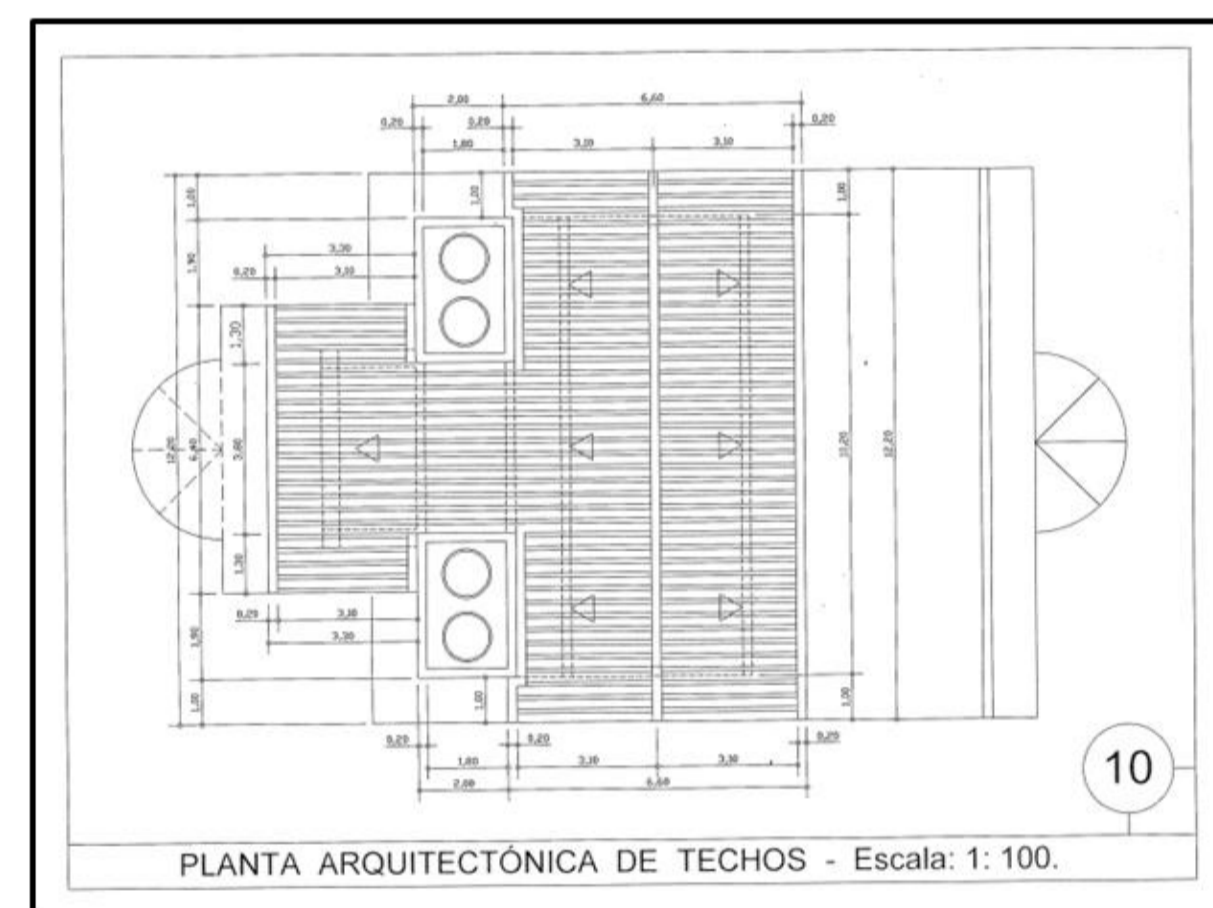
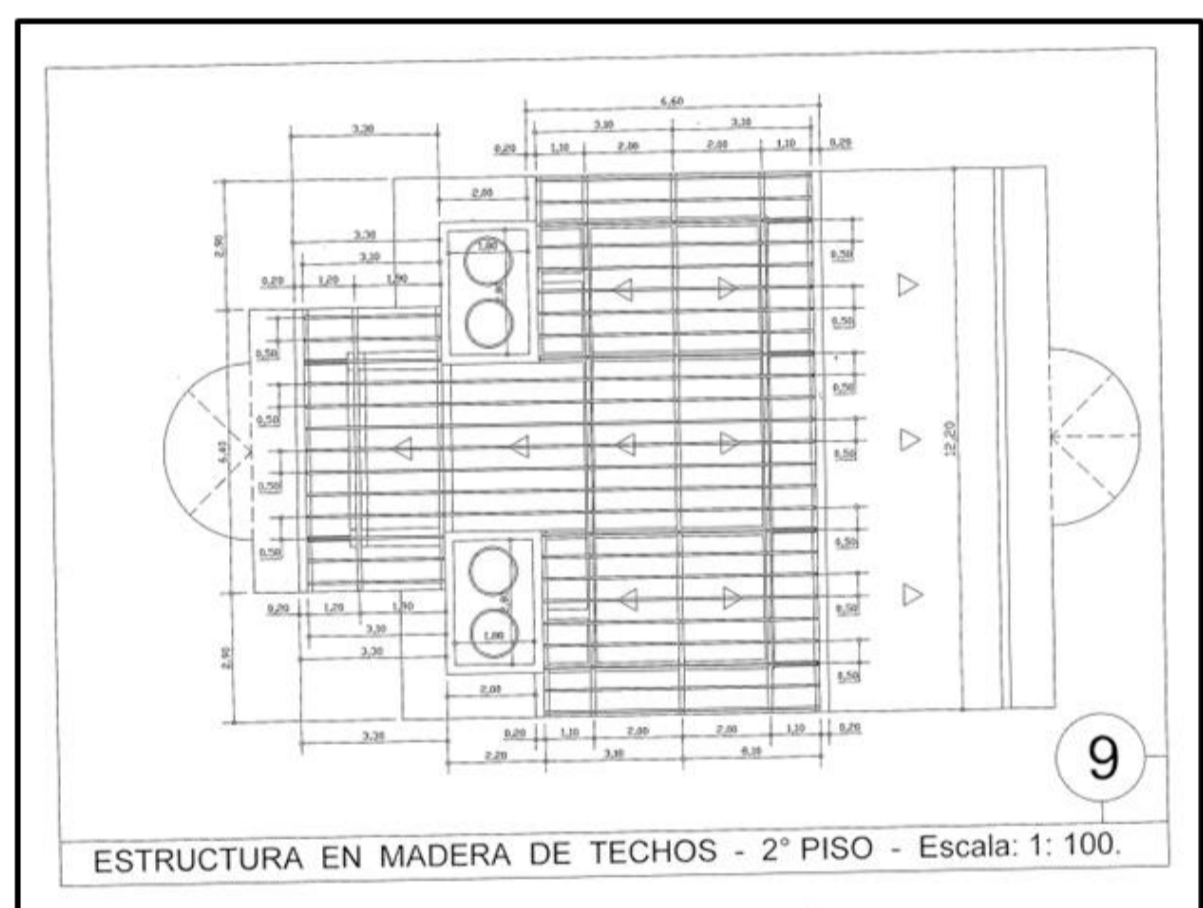
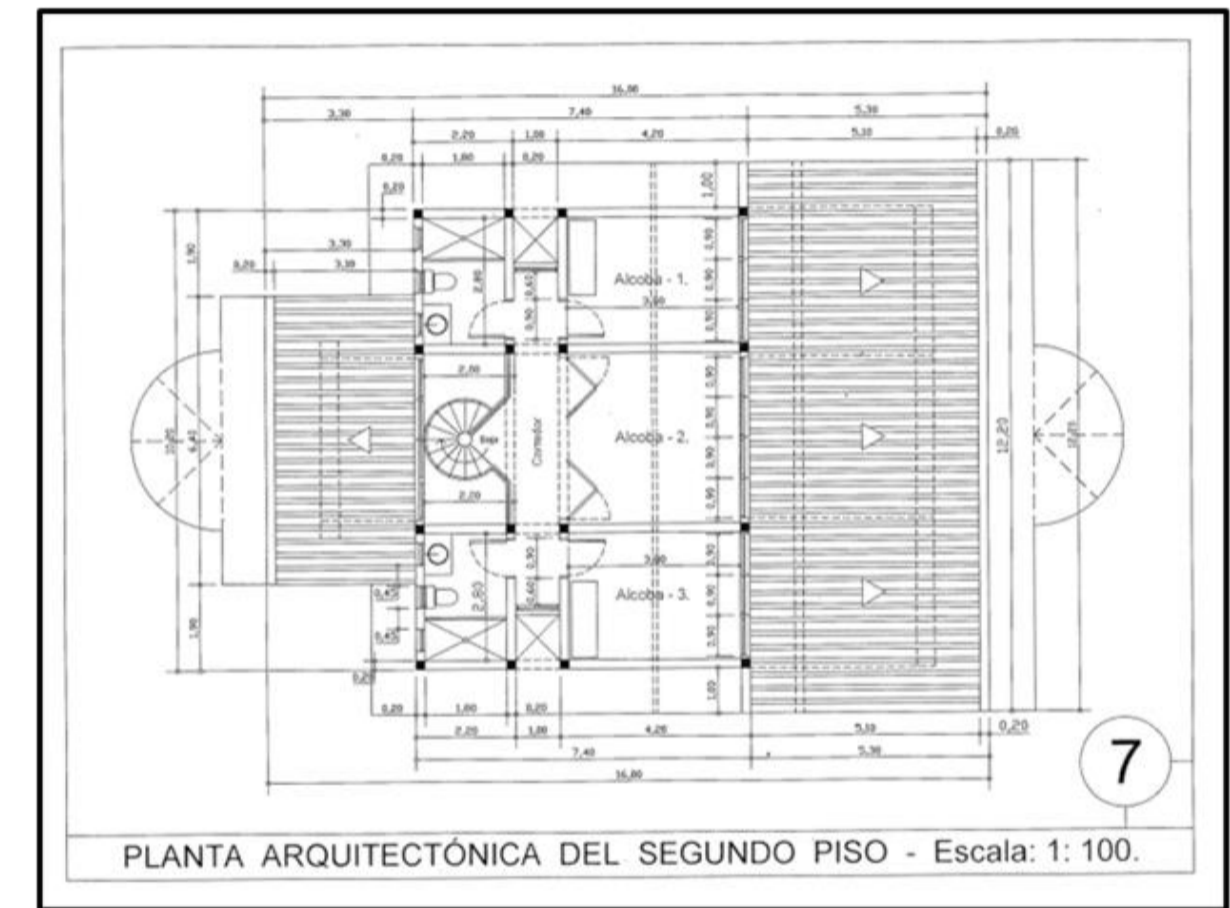
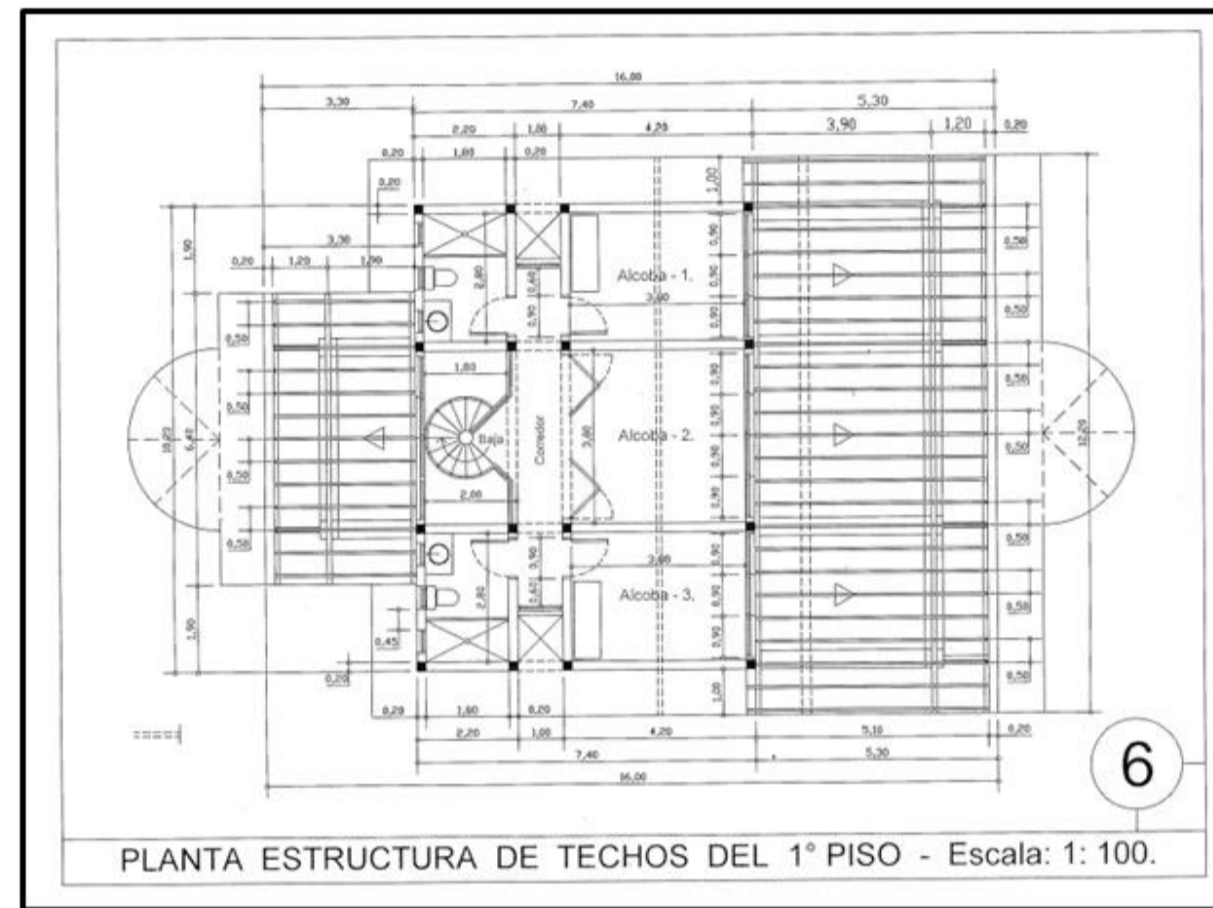
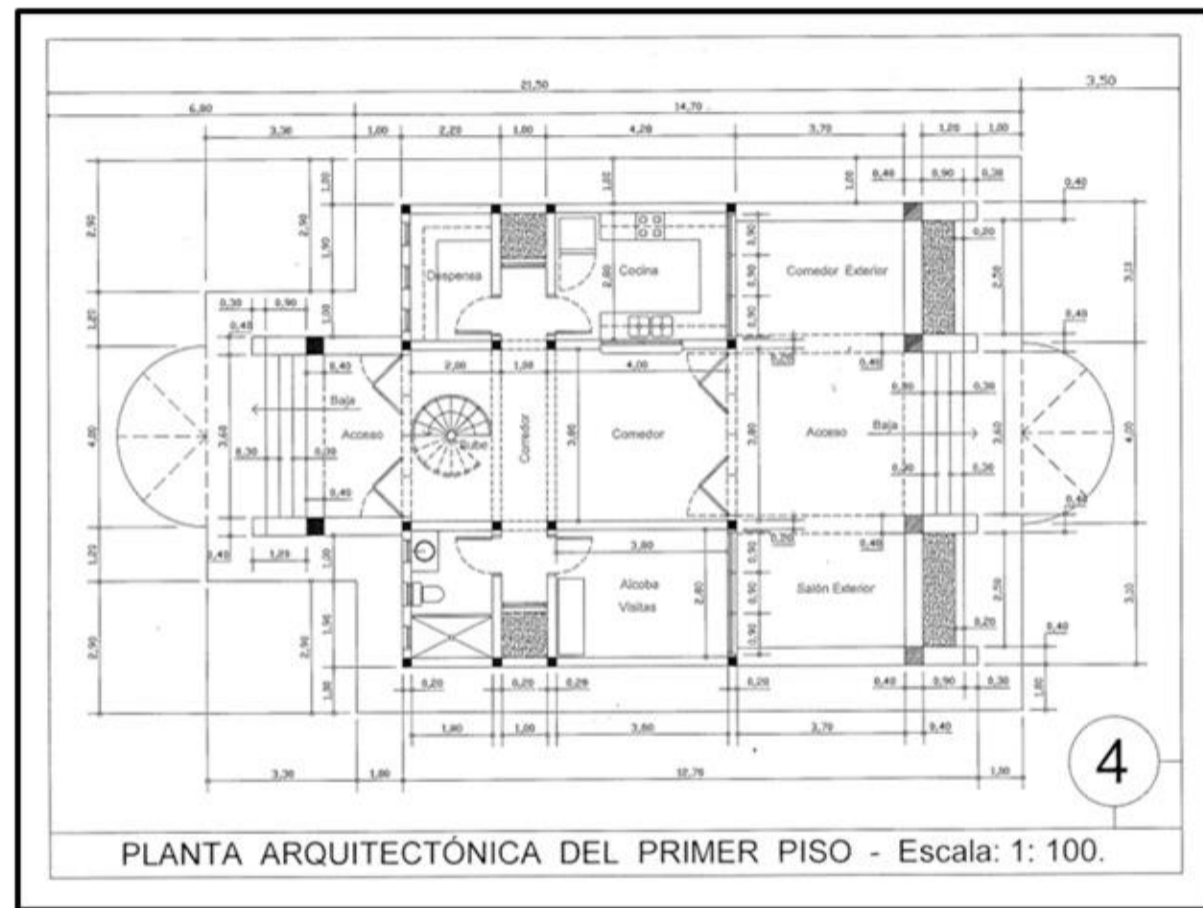
ARQUITECTURA E INGENIERÍA

Edición en Línea. ISSN 2357-5921 Volumen 11- No 2-2023 Publicación Semestral

MODELACIÓN MANUAL

Código Materia : DAI 224 – Código Grupo : 3124 A – C4TA

Planos arquitectónicos del proyecto “Cabaña en la playa”



VIGILADO Por el Ministerio de Educación Nacional

XXII

SEMANA DE LA FACULTAD

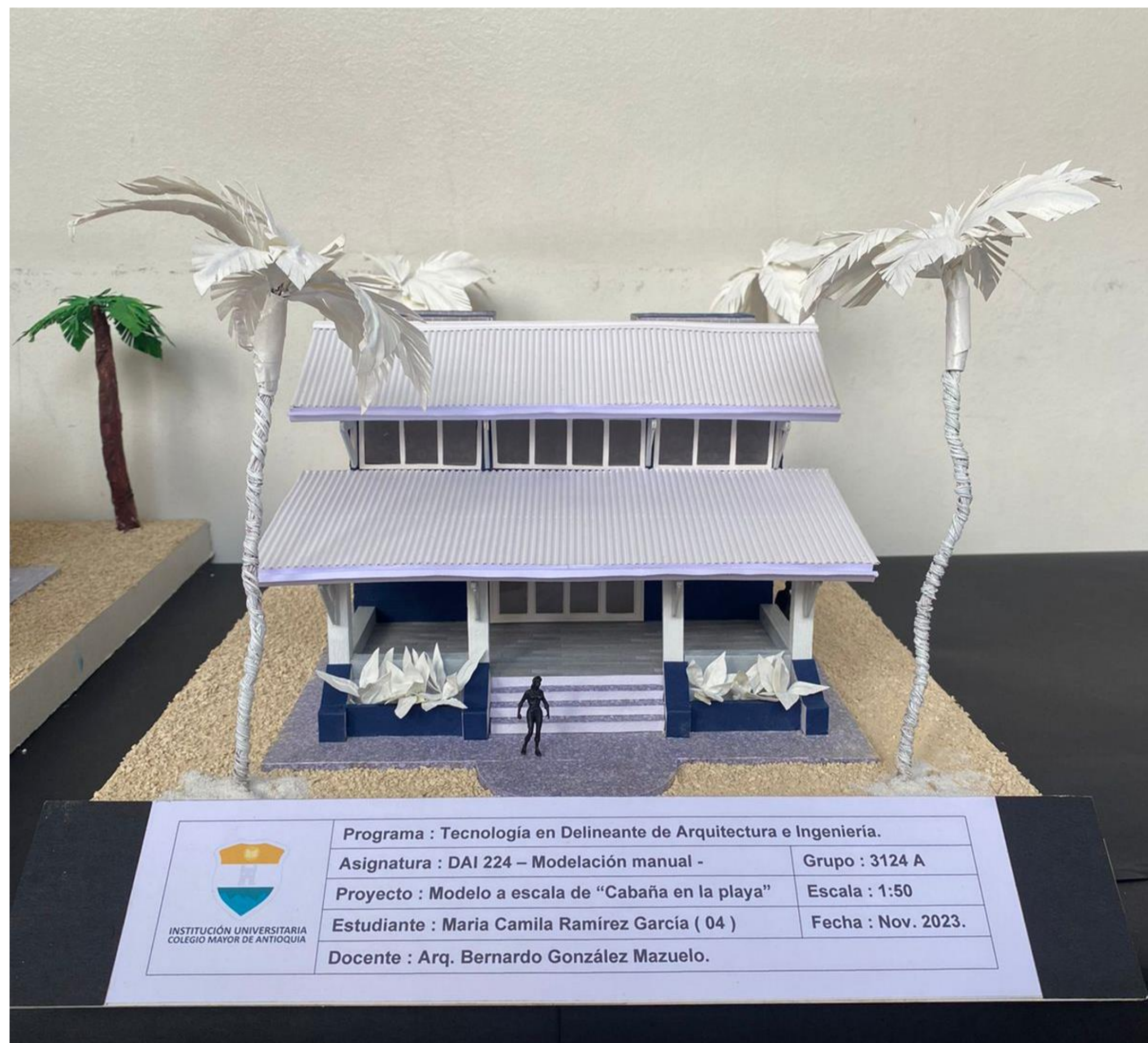
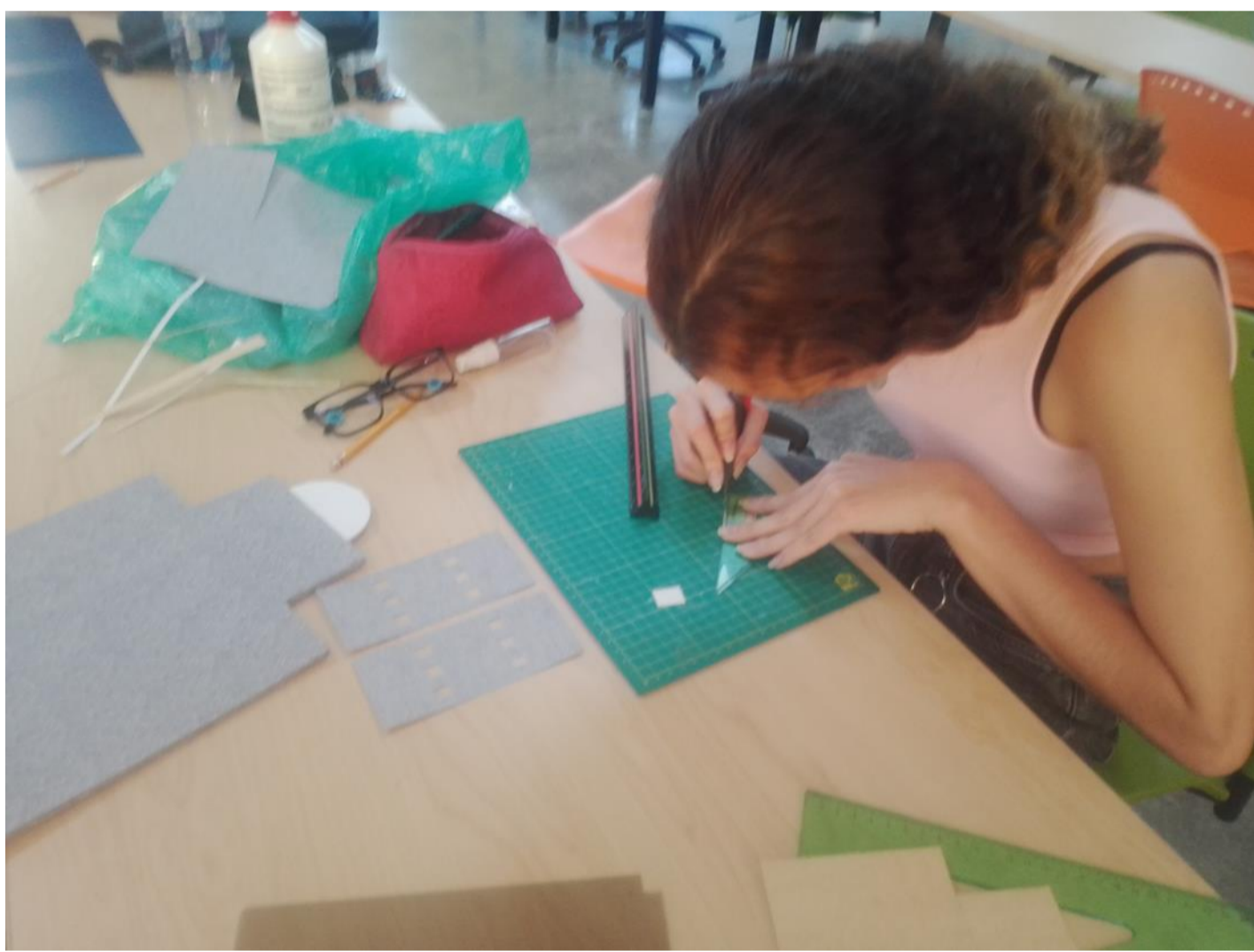
ARQUITECTURA E INGENIERÍA

Edición en Línea. ISSN 2357-5921 Volumen 11- No 2-2023 Publicación Semestral

MODELACIÓN MANUAL

Código Materia : DAI 224 – Código Grupo : 3124 A – C4TA

Estudiante # 04 : Maria Camila Ramírez García



VIGILADO Por el Ministerio de Educación Nacional

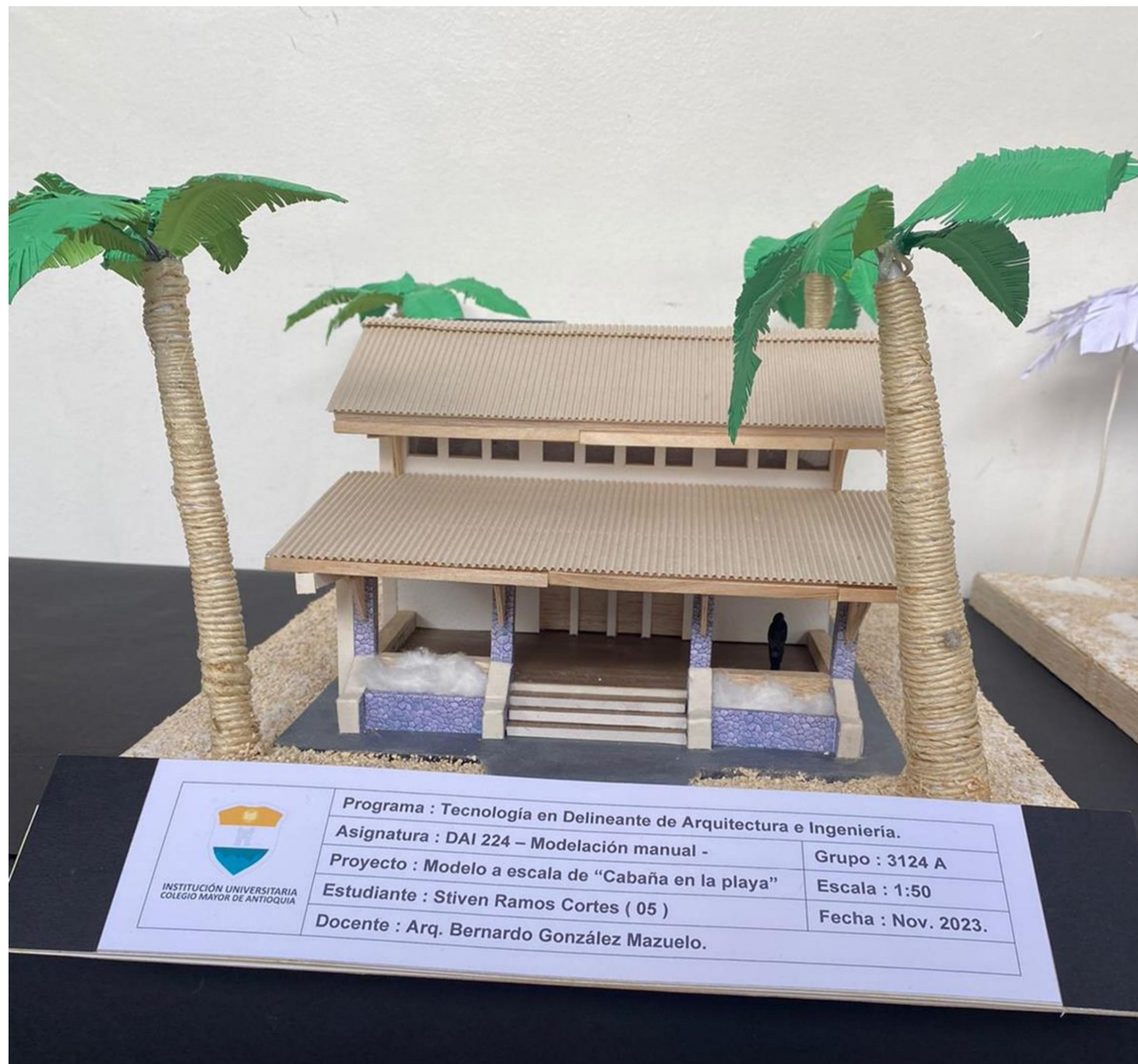
XXIII SEMANA DE LA FACULTAD ARQUITECTURA E INGENIERÍA

Edición en Línea. ISSN 2357-5921 Volumen 11- No 2-2023 Publicación Semestral

MODELACIÓN MANUAL

Código Materia : DAI 224 – Código Grupo : 3124 A – C4TA

Estudiante # 05 : Stiven Ramos Cortes



VIGILADO Por el Ministerio de Educación Nacional

DEL 7 AL 11 DE NOVIEMBRE

XXII

SEMANA DE LA FACULTAD

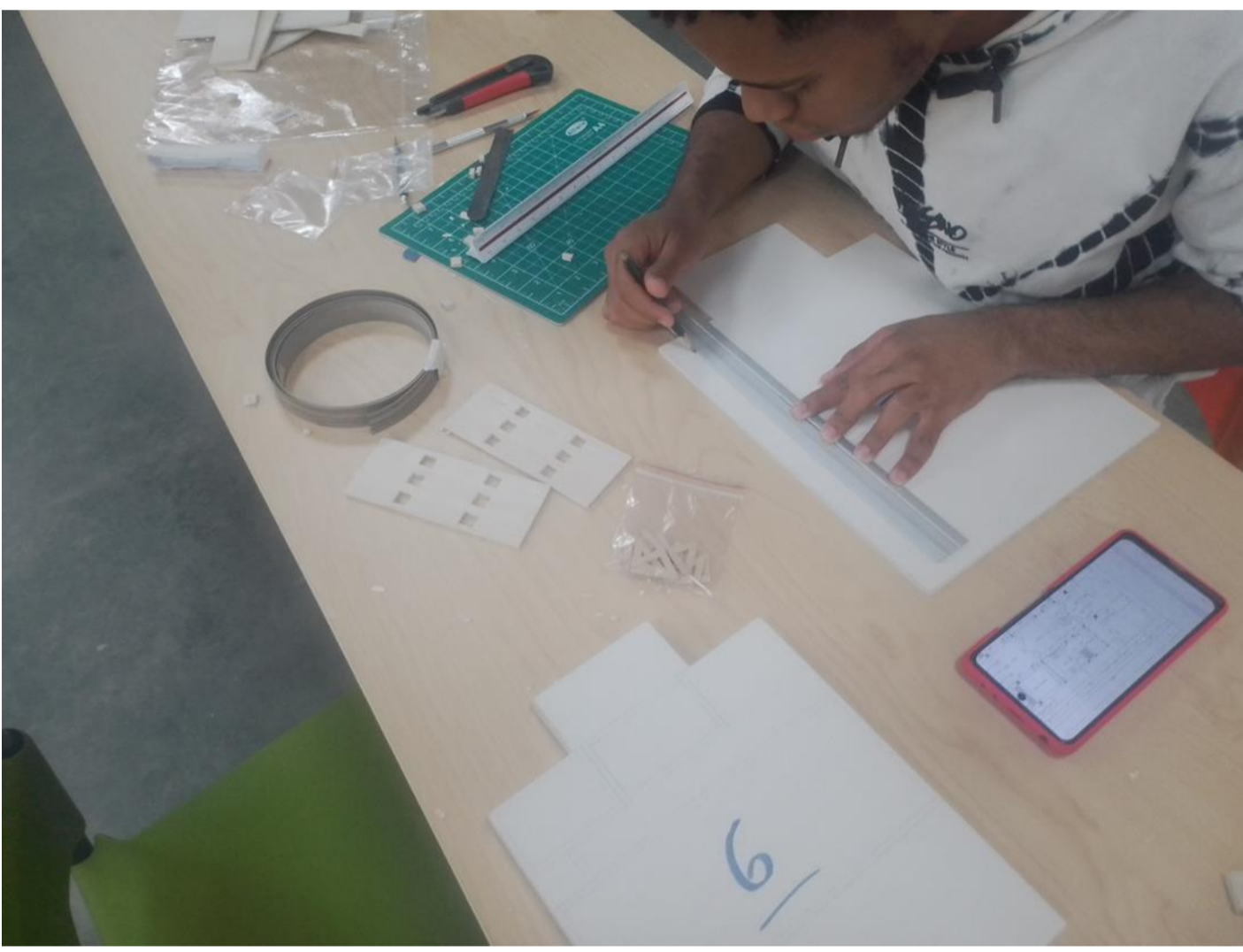
ARQUITECTURA E INGENIERÍA

Edición en Línea. ISSN 2357-5921 Volumen 11- No 2-2023 Publicación Semestral

MODELACIÓN MANUAL

Código Materia : DAI 224 – Código Grupo : 3124 A – C4TA

Estudiante # 06 : Julián Esteban Rentería Pineda



VIGILADO Por el Ministerio de Educación Nacional

XXII

SEMANA DE LA FACULTAD

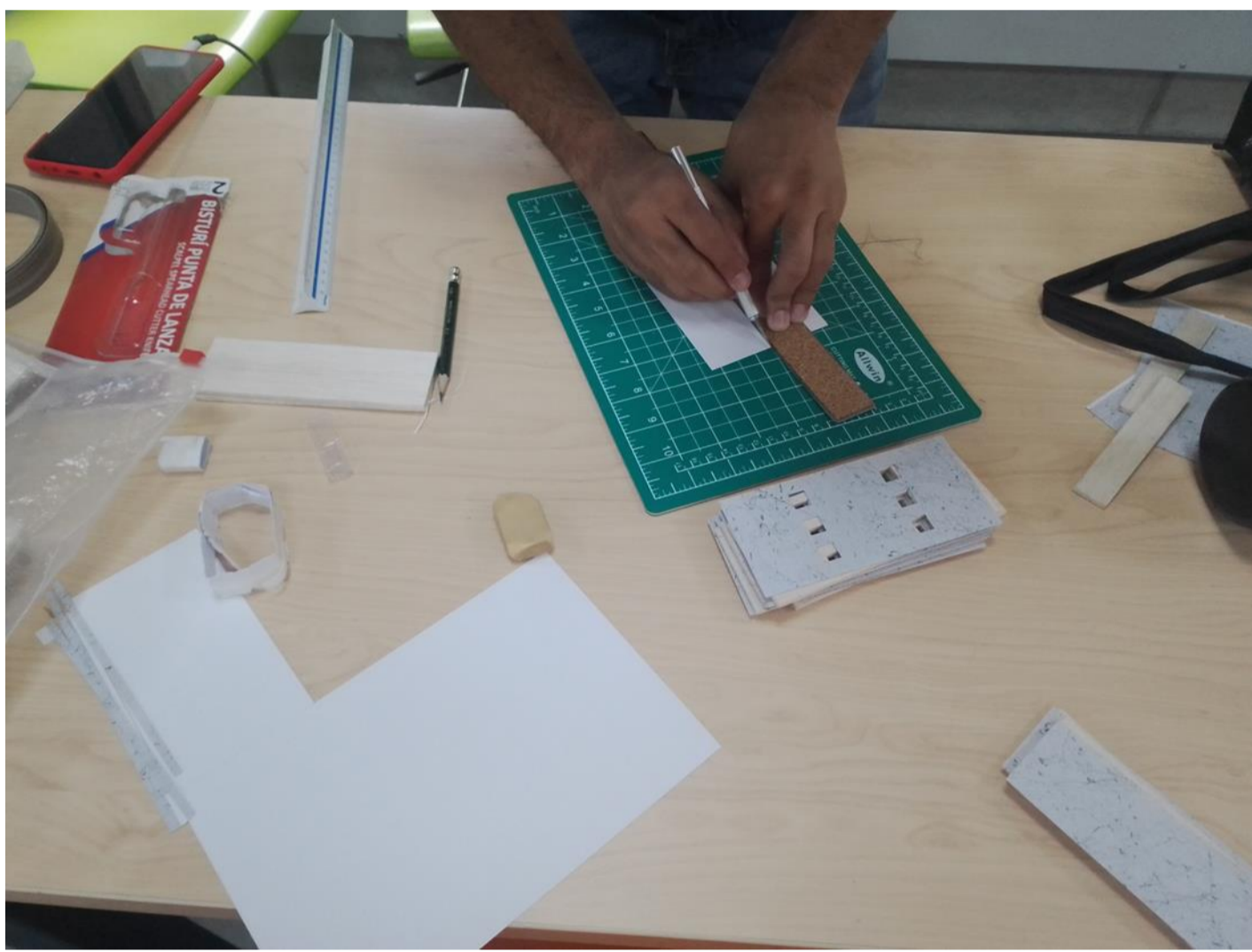
ARQUITECTURA E INGENIERÍA

Edición en Línea. ISSN 2357-5921 Volumen 11- No 2-2023 Publicación Semestral

MODELACIÓN MANUAL

Código Materia : DAI 224 – Código Grupo : 3124 A – C4TA

Estudiante # 07 : Maximiliano Rojas García



VIGILADO Por el Ministerio de Educación Nacional

XXII

SEMANA DE LA FACULTAD

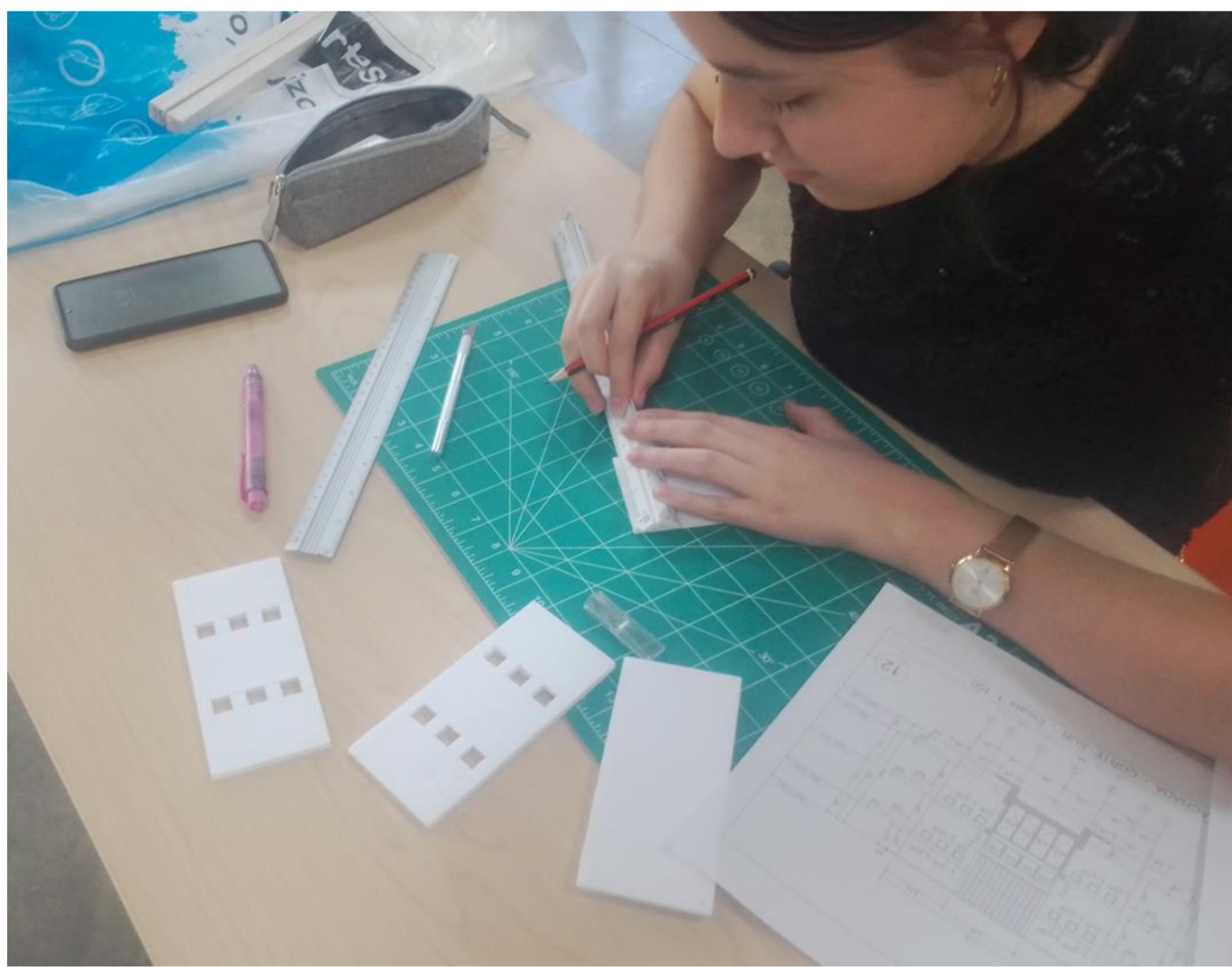
ARQUITECTURA E INGENIERÍA

Edición en Línea. ISSN 2357-5921 Volumen 11- No 2-2023 Publicación Semestral

MODELACIÓN MANUAL

Código Materia : DAI 224 – Código Grupo : 3124 A – C4TA

Estudiante # 08 : Mariana Turizo López



VIGILADO Por el Ministerio de Educación Nacional