

# XXII

SEMANA DE LA FACULTAD

## ARQUITECTURA E INGENIERÍA

Edición en Línea. ISSN 2357-5921 Volumen 11- No 2-2023 Publicación Semestral

### PROYECTO DE AULA

#### HISTORIA DE LA ARQUITECTURA VS GEOMETRÍA APLICADA

### GEOMETRIA APLICADA

Código Materia : DAI 111 - Código Grupo : 3110 A – C4TA.

### Descomposición Geométrica de Fachadas

#### Iglesias y Capillas en Santa Fe de Antioquia



#### OBJETIVO ESPECÍFICO :

Realizar la descomposición geométrica de las fachadas de las 5 iglesias más representativas del Municipio de Santa Fe de Antioquia - Colombia.

# XXIII

SEMANA DE LA FACULTAD

## ARQUITECTURA E INGENIERÍA

Edición en Línea. ISSN 2357-5921 Volumen 11- No 2-2023 Publicación Semestral

### GEOMETRIA APLICADA

Código Materia : DAI 111 - Código Grupo : 3110 A – C4TA.

### Descomposición Geométrica de Fachadas Iglesias en Santa Fe de Antioquia



Santa Fe de Antioquia es una ciudad del noroeste de Colombia. Es conocida por sus edificios coloniales, las calles con adoquines y los caramelos de tamarindo. El Puente de Occidente, de madera y acero, fue construido en el siglo XIX por el ingeniero local José María Villa (quien también trabajó en el Puente de Brooklyn, en Nueva York) y está suspendido sobre el río Cauca en el noreste. En la plaza principal de la ciudad, se encuentra la Catedral Metropolitana encalada, con su alta torre. — Google.

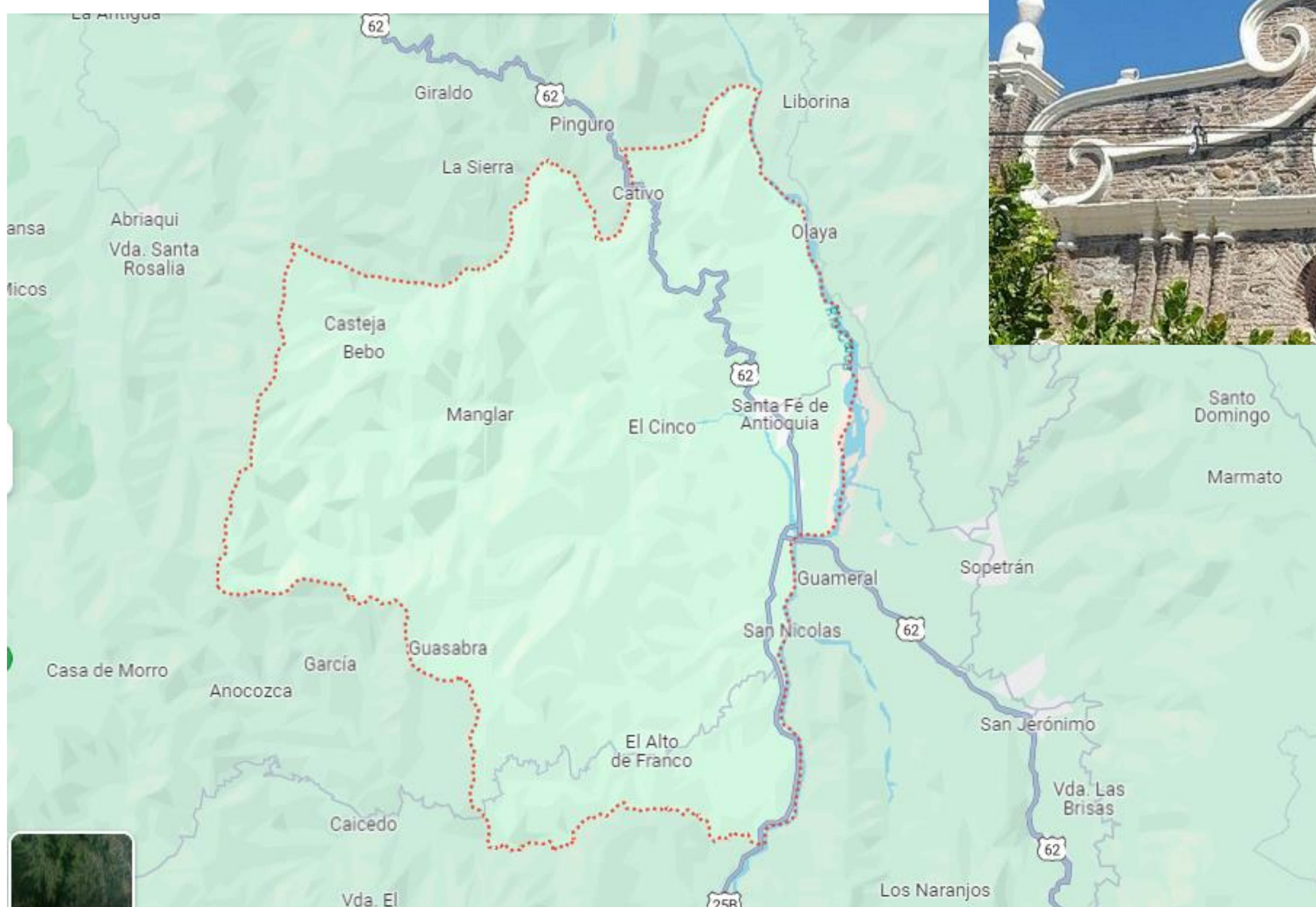
# XXXIII SEMANA DE LA FACULTAD ARQUITECTURA E INGENIERÍA

Edición en Línea. ISSN 2357-5921 Volumen 11- No 2-2023 Publicación Semestral

## PROYECTO DE AULA HISTORIA DE LA ARQUITECTURA VS GEOMETRÍA APLICADA

### LOCALIZACIÓN GENERAL :

El proyecto de aula se desarrolló en el Municipio de Santa Fe de Antioquia, localizado al noroccidente de la ciudad de Medellín – Departamento de Antioquia.



VIGILADO Por el Ministerio de Educación Nacional

## **GEOMETRIA APLICADA**

**Código Materia : DAI 111 - Código Grupo : 3110 A – C4TA.**

### **Descomposición Geométrica de Fachadas Iglesias en Santa Fe de Antioquia**

#### **Descripción de la exposición y el contexto**

El origen de la exposición de dibujos geométricos, parte de un proyecto de aula, realizado conjuntamente entre las asignaturas de Historia de la arquitectura y Geometría aplicada.

El sábado 7 y el domingo 8 de octubre, se realizó una salida académica al cercano Municipio de Santa Fe de Antioquia, localizado al noroccidente de la ciudad de Medellín.

A la actividad académica asistieron 54 estudiantes del primer nivel del programa de Tecnología en Delineantes de Arquitectura e Ingeniería y 3 docentes responsables de ambas asignaturas, Historia de la arquitectura y Geometría aplicada.

A cada estudiante asistente y por sorteo, se le asignó una de las 5 iglesias más representativas del Municipio. El primer paso fue tomar una excelente fotografía de la fachada principal de dicha iglesia. Como segundo paso, se pidió, de dicha foto, una ampliación impresa a color o en blanco y negro en un formato de 35 x 50 centímetros.

El objetivo principal del ejercicio académico es iniciar con la lectura, el análisis y la identificación de los elementos y la composición geométrica de cada una de las 5 fachadas asignadas.

# XXII SEMANA DE LA FACULTAD ARQUITECTURA E INGENIERÍA

Edición en Línea. ISSN 2357-5921 Volumen 11- No 2-2023 Publicación Semestral

## PROYECTO DE AULA HISTORIA DE LA ARQUITECTURA VS GEOMETRÍA APLICADA



VIGILADO Por el Ministerio de Educación Nacional

DEL 7 AL 11 DE NOVIEMBRE



Acreditados  
en ALTA CALIDAD



Alcaldía de Medellín  
Distrito de  
Ciencia, Tecnología e Innovación

# XXII

SEMANA DE LA FACULTAD

## ARQUITECTURA E INGENIERÍA

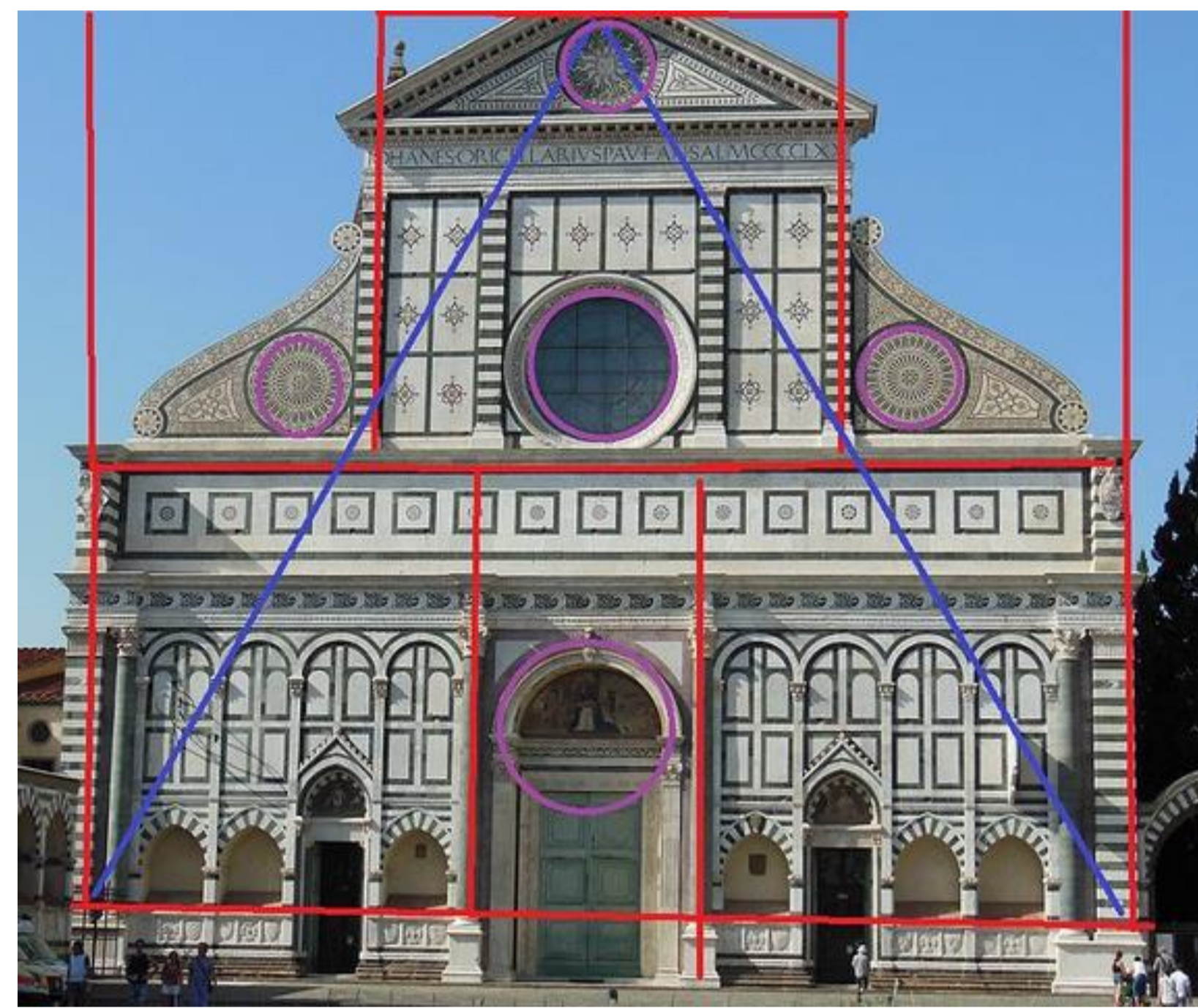
Edición en Línea. ISSN 2357-5921 Volumen 11- No 2-2023 Publicación Semestral

### GEOMETRIA APLICADA

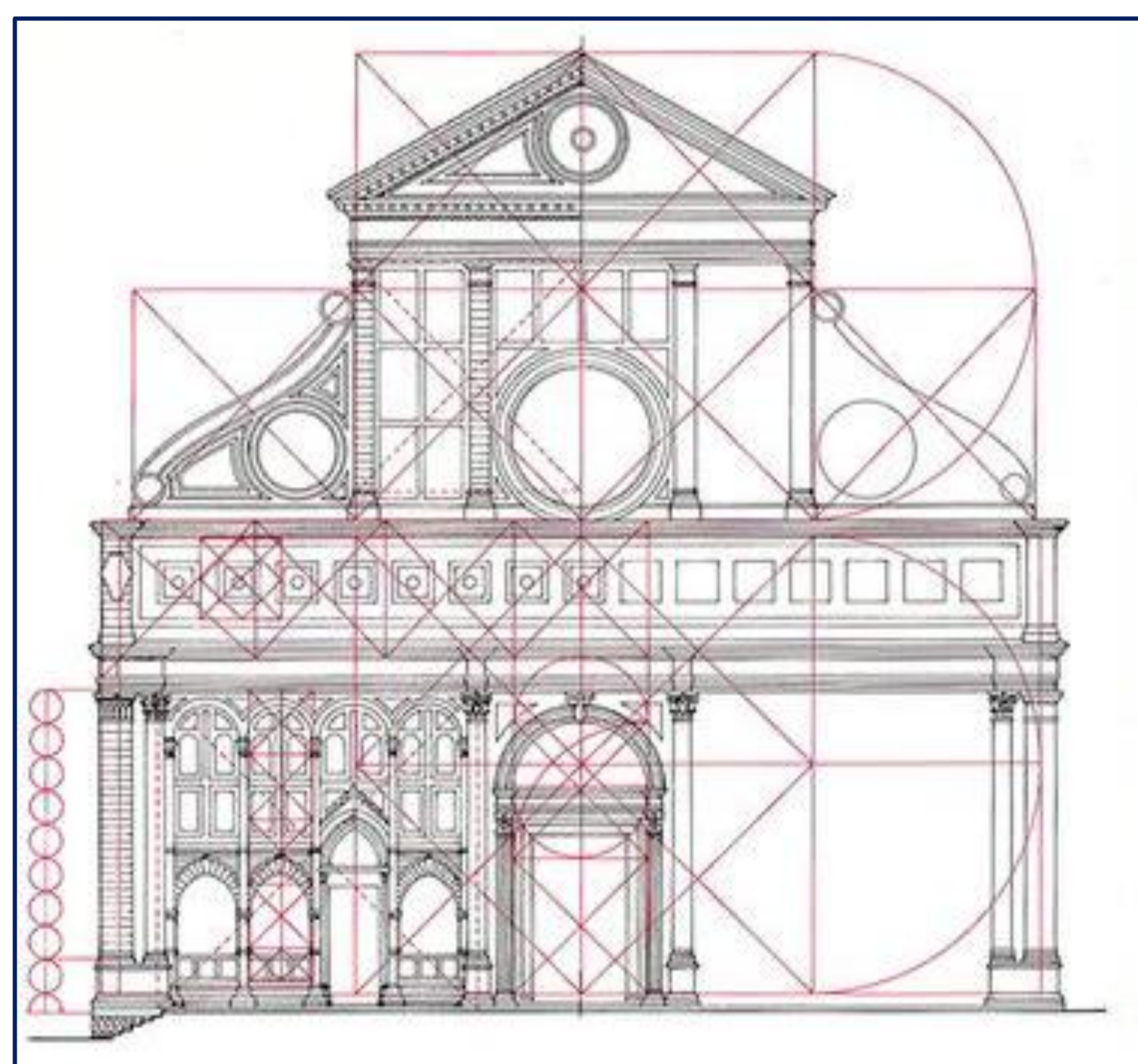
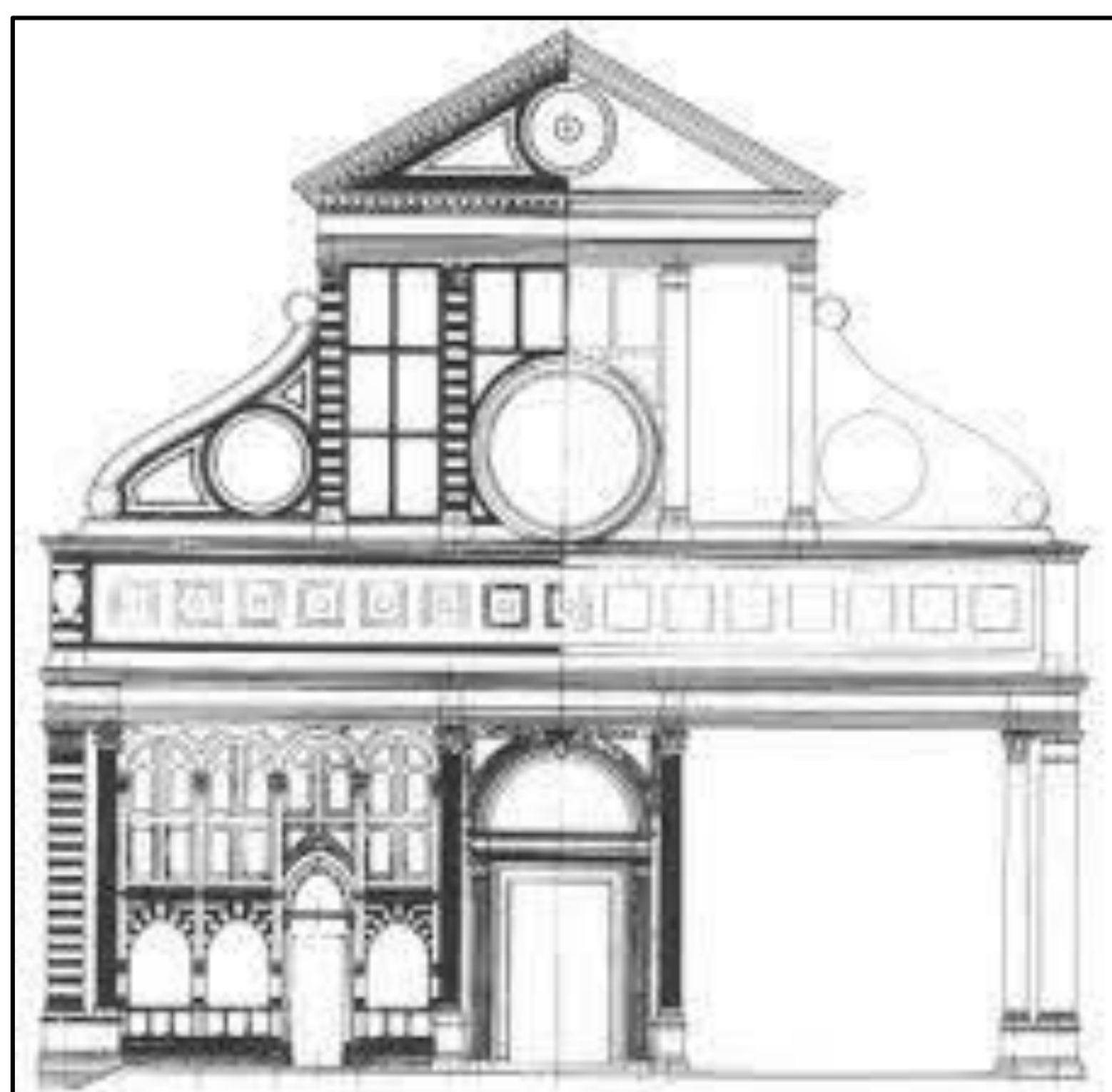
Código Materia : DAI 111 - Código Grupo : 3110 A – C4TA.

### Descomposición Geométrica de Fachadas

### Proceso de descomposición geométrica



### Proceso de descubrimiento de la geometría oculta



Descomposición geométrica = Volver a los orígenes formales

# XXIII

SEMANA DE LA FACULTAD

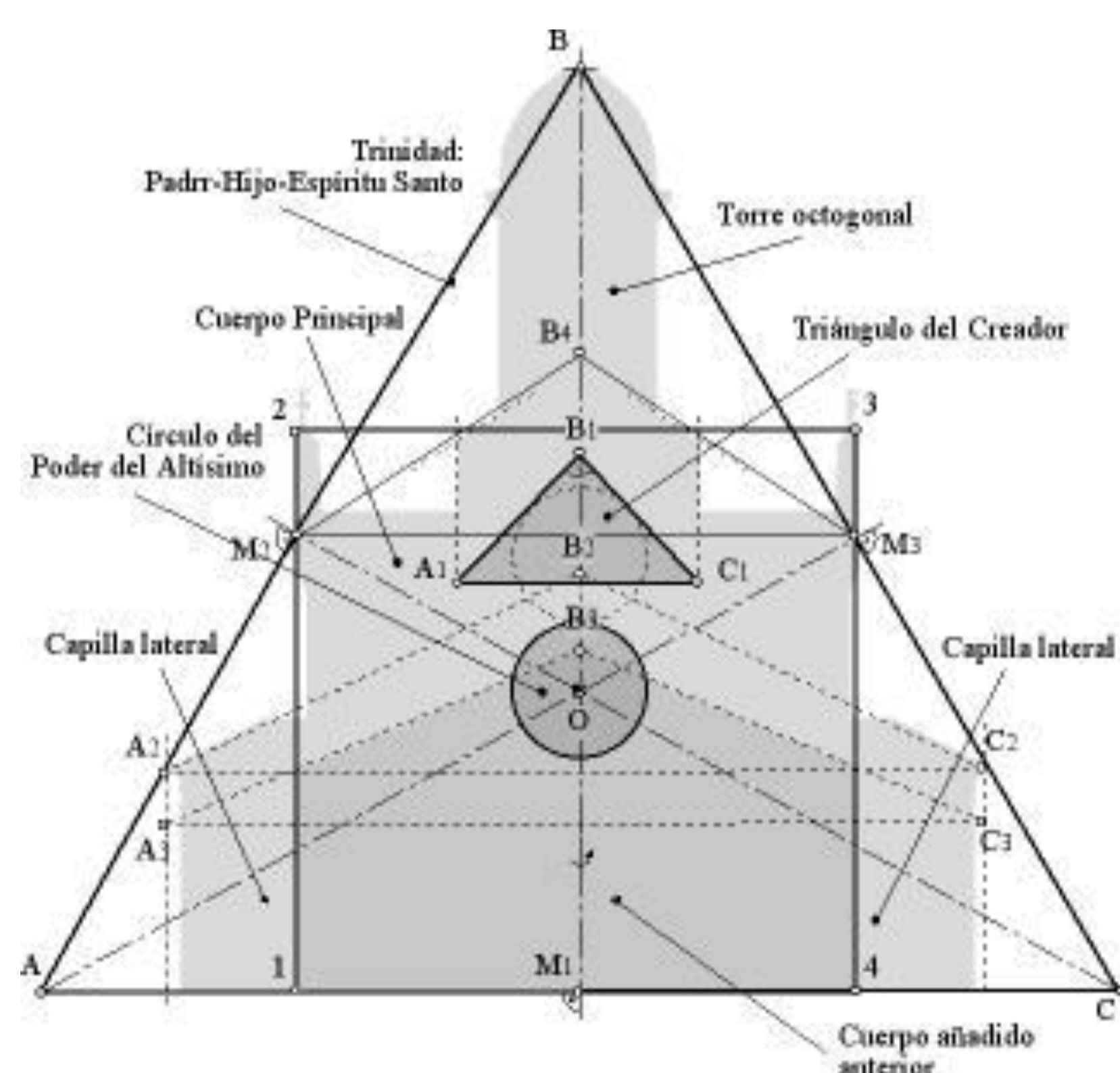
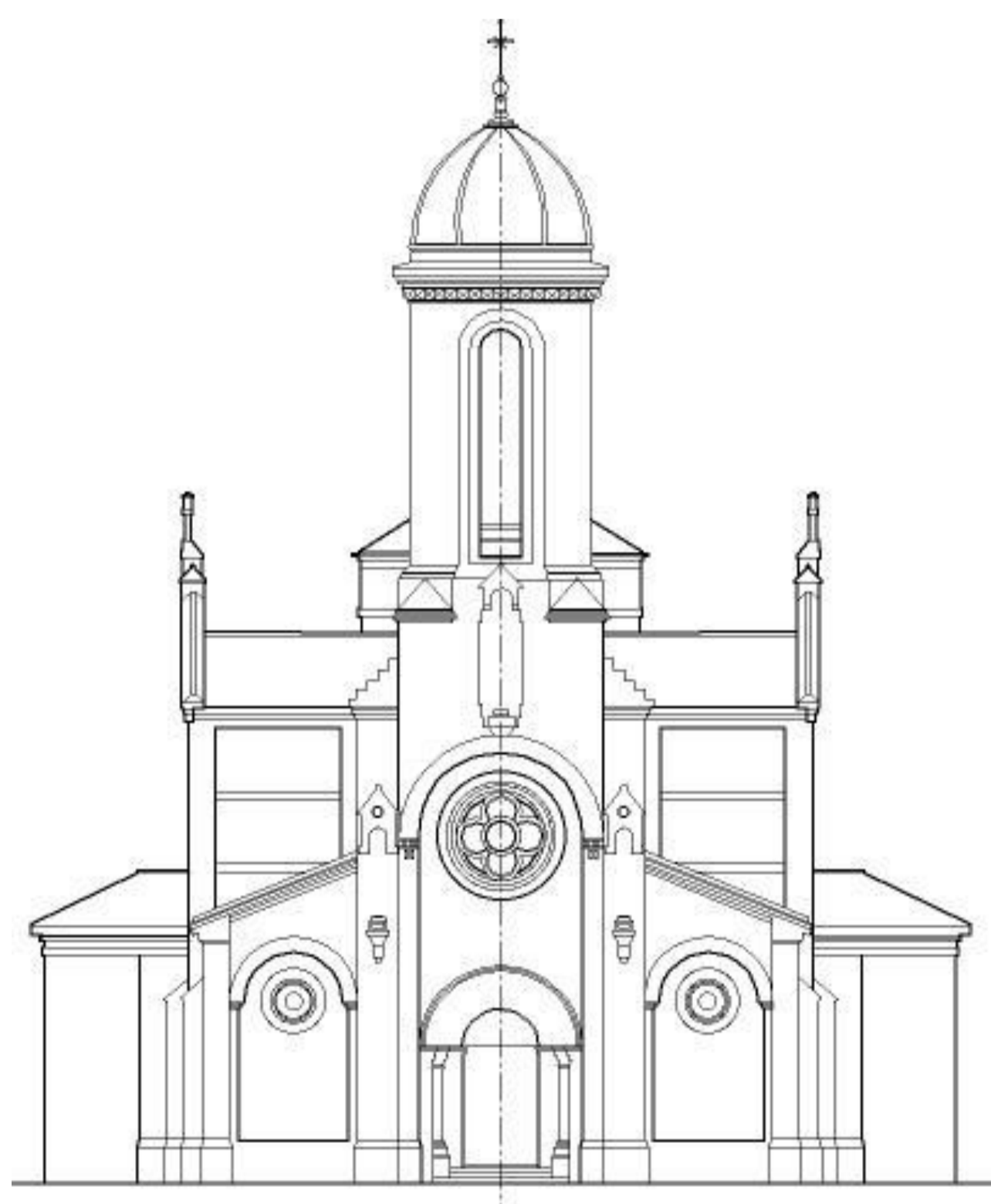
## ARQUITECTURA E INGENIERÍA

Edición en Línea. ISSN 2357-5921 Volumen 11- No 2-2023 Publicación Semestral

### GEOMETRIA APLICADA

Código Materia : DAI 111 - Código Grupo : 3110 A – C4TA.

### Descomposición Geométrica de Fachadas



### Análisis geométrico de la fachada de la iglesia parroquial Nuestra Señora de la Asunción – Porcuna Jaén

# XXII

SEMANA DE LA FACULTAD

## ARQUITECTURA E INGENIERÍA

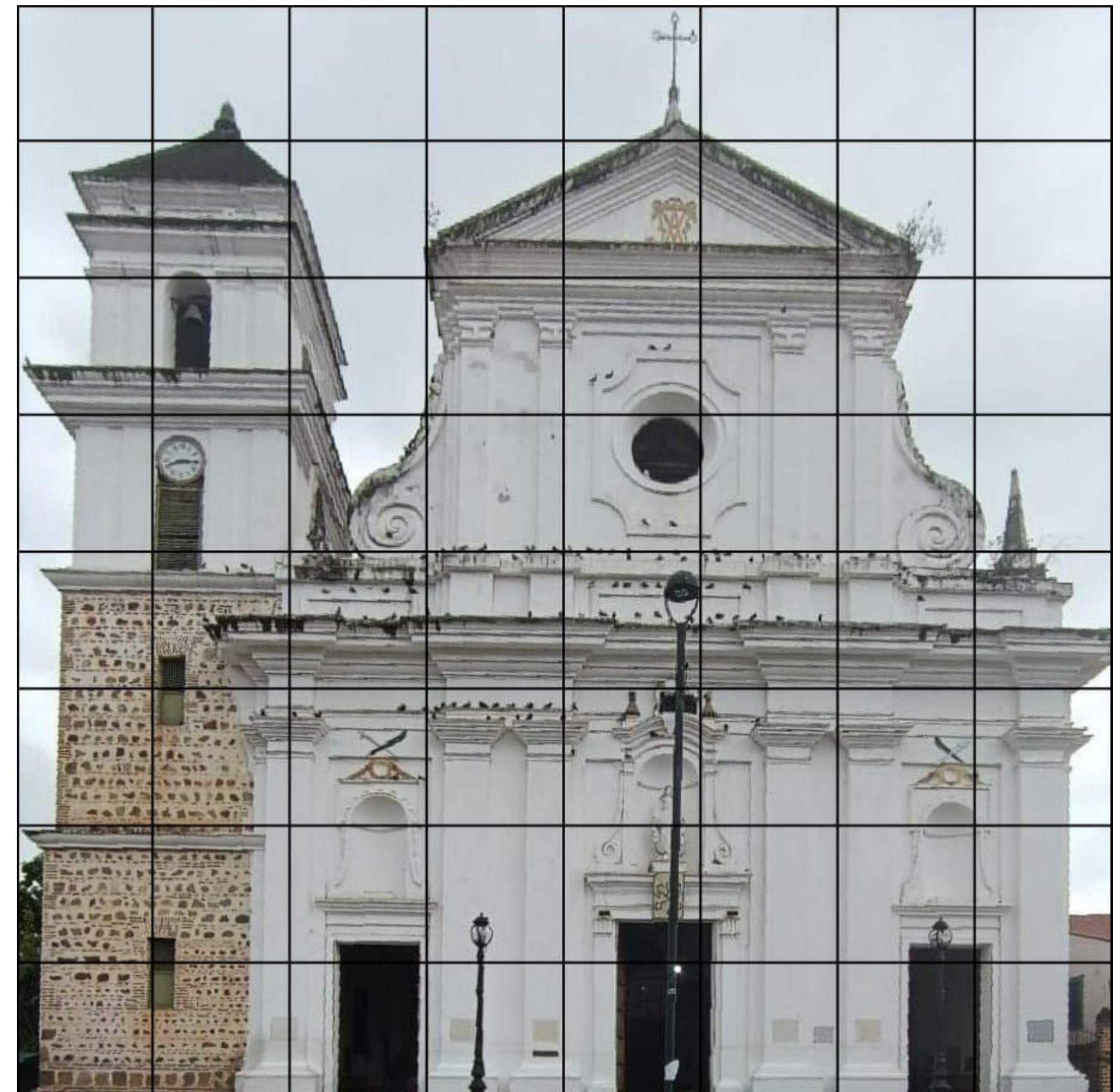
Edición en Línea. ISSN 2357-5921 Volumen 11- No 2-2023 Publicación Semestral

### GEOMETRIA APLICADA

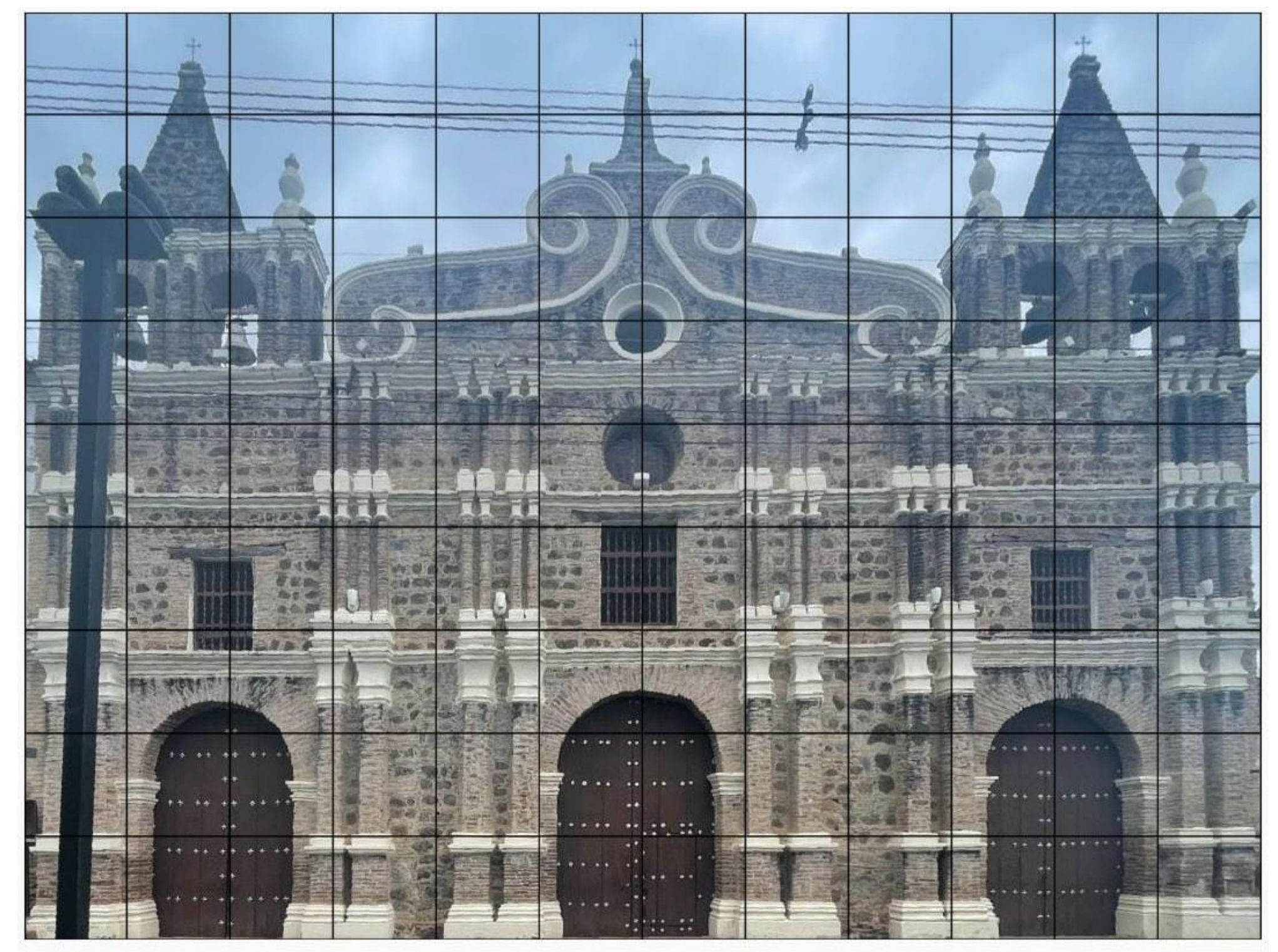
Código Materia : DAI 111 - Código Grupo : 3110 A – C4TA.

### Descomposición Geométrica de Fachadas Iglesias en Santa Fe de Antioquia

#### 1. Catedral Basílica Metropolitana de la Inmaculada Concepción.



#### 2. Iglesia de Santa Bárbara.



VIGILADO Por el Ministerio de Educación Nacional



# XXII

SEMANA DE LA FACULTAD

## ARQUITECTURA E INGENIERÍA

Edición en Línea. ISSN 2357-5921 Volumen 11- No 2-2023 Publicación Semestral

### GEOMETRIA APLICADA

Código Materia : DAI 111 - Código Grupo : 3110 A – C4TA.

### Descomposición Geométrica de Fachadas Iglesias en Santa Fe de Antioquia

#### 3. Iglesia de Jesús Nazareno.



#### 4. Templo de Nuestra Señora de Chiquinquirá – La Chinca.



VIGILADO Por el Ministerio de Educación Nacional

# XXIII

SEMANA DE LA FACULTAD

## ARQUITECTURA E INGENIERÍA

Edición en Línea. ISSN 2357-5921 Volumen 11- No 2-2023 Publicación Semestral

### Descomposición Geométrica de Fachadas Iglesias en Santa Fe de Antioquia

#### 5. Capilla de Nuestra Señora del Carmen



#### Localización



VIGILADO Por el Ministerio de Educación Nacional

# XXII

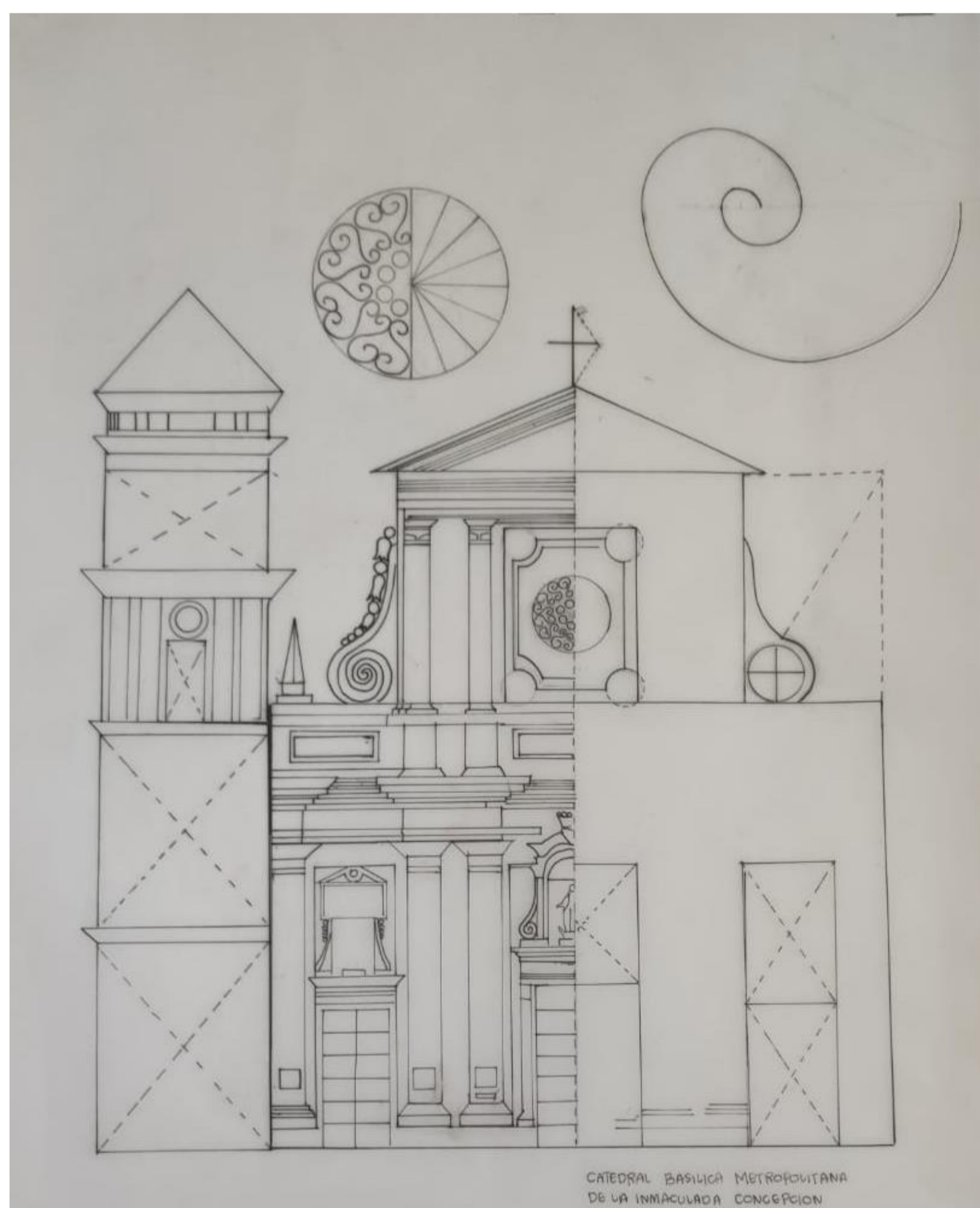
SEMANA DE LA FACULTAD

## ARQUITECTURA E INGENIERÍA

Edición en Línea. ISSN 2357-5921 Volumen 11- No 2-2023 Publicación Semestral

### Descomposición Geométrica de Fachadas Iglesias en Santa Fe de Antioquia

#### 1. Catedral Basílica Metropolitana de la Inmaculada Concepción.



14. Michel Alejandra Ochoa Hernández



18. Juan Pablo Rave Vélez

# XXII

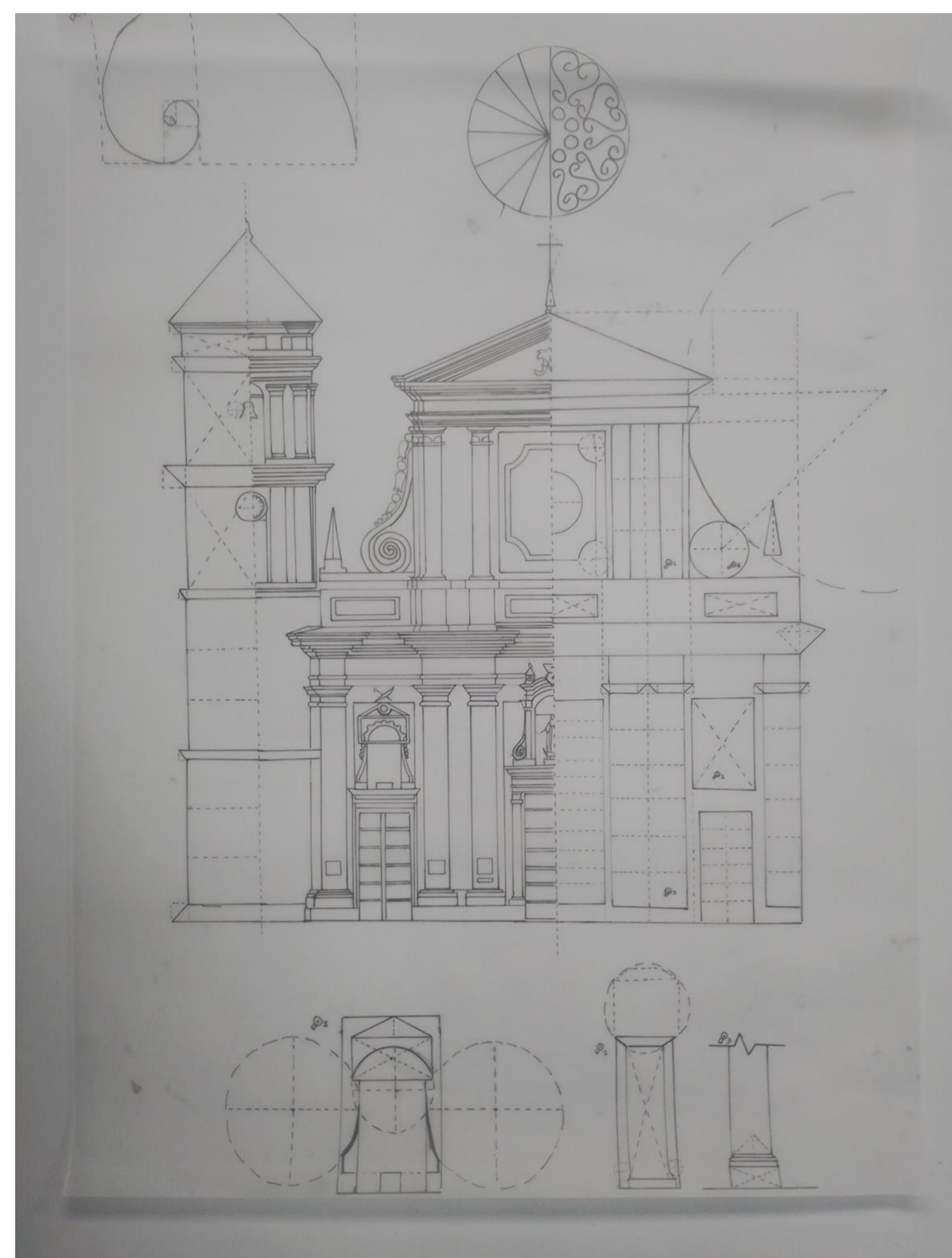
SEMANA DE LA FACULTAD

## ARQUITECTURA E INGENIERÍA

Edición en Línea. ISSN 2357-5921 Volumen 11- No 2-2023 Publicación Semestral

### Descomposición Geométrica de Fachadas Iglesias en Santa Fe de Antioquia

#### 1. Catedral Basílica Metropolitana de la Inmaculada Concepción.



3. Luisa Fernanda Arroyave Baños.

2. Dilan Álvarez Echeverri.

# XXII

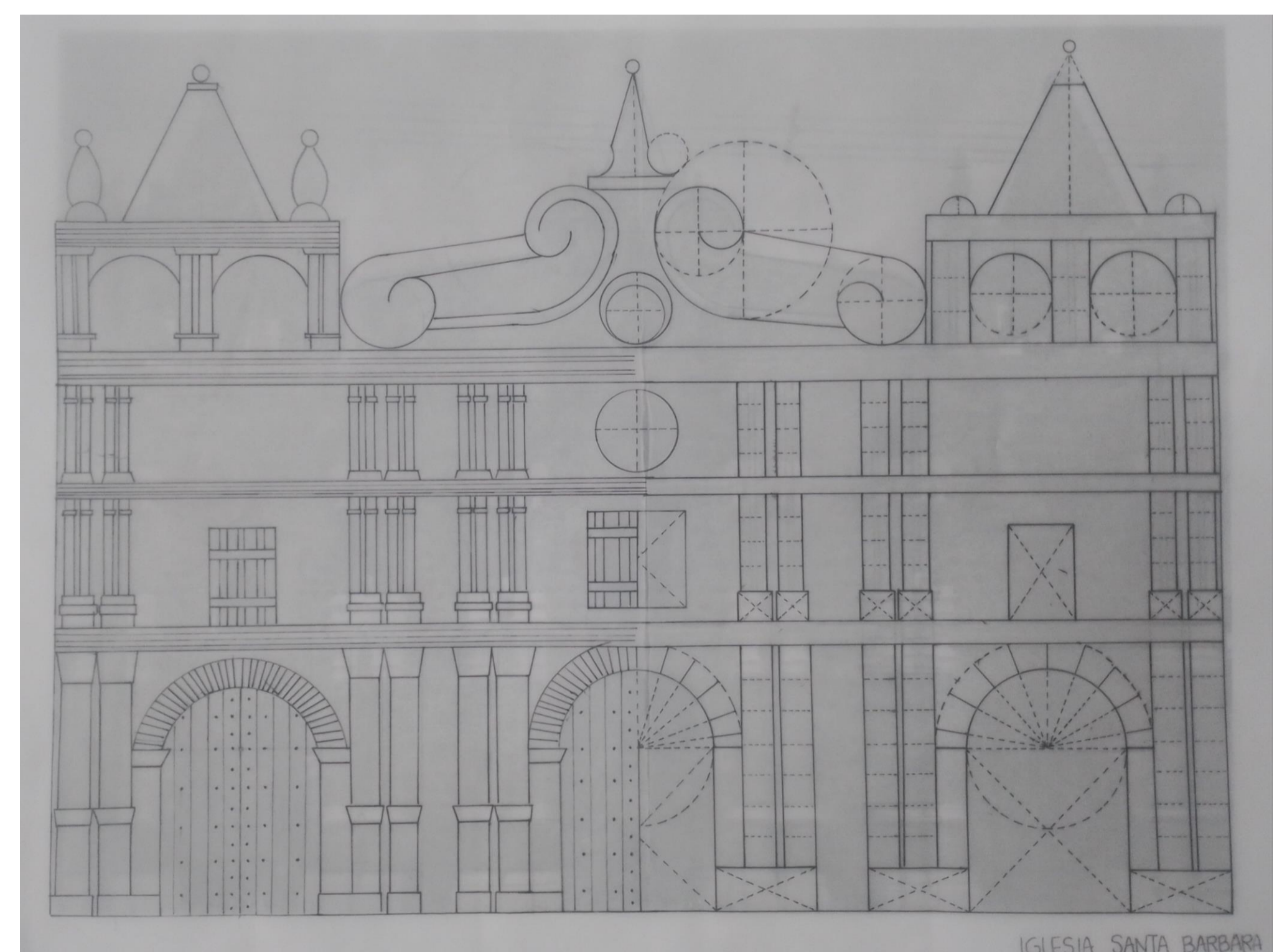
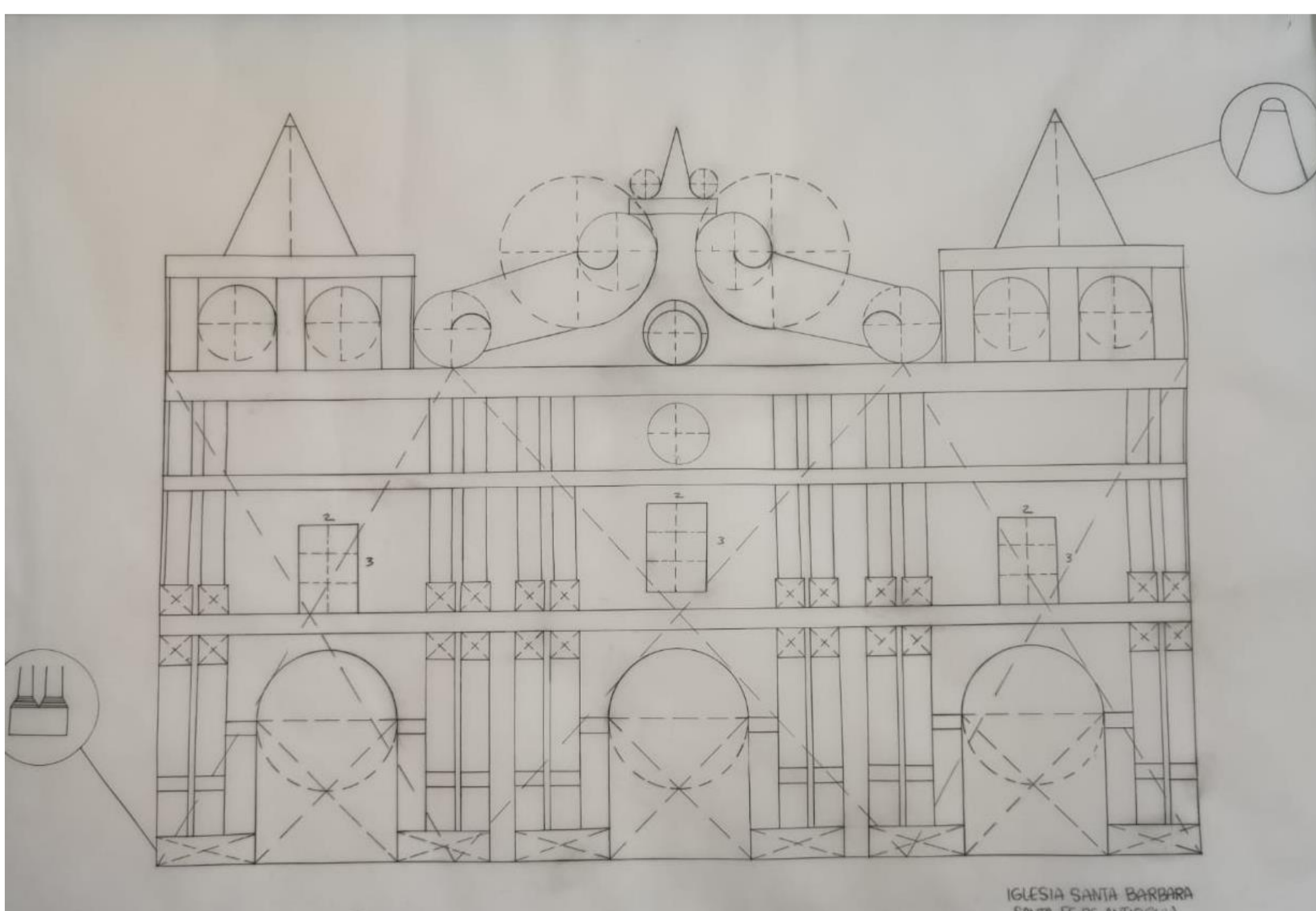
SEMANA DE LA FACULTAD

## ARQUITECTURA E INGENIERÍA

Edición en Línea. ISSN 2357-5921 Volumen 11- No 2-2023 Publicación Semestral

### Descomposición Geométrica de Fachadas Iglesias en Santa Fe de Antioquia

#### 2. Iglesia de Santa Bárbara.

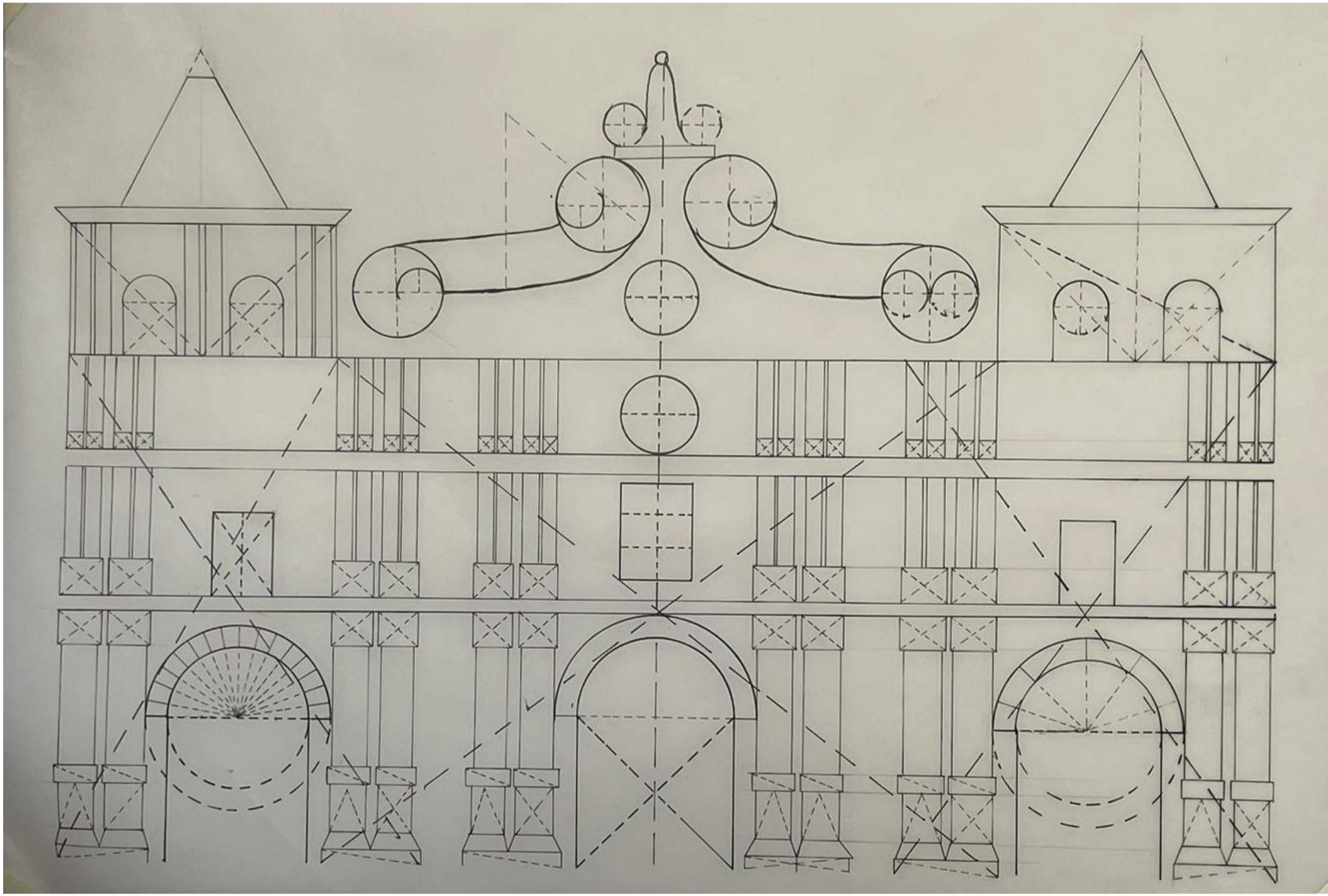


9. Juliana Gil Lotero

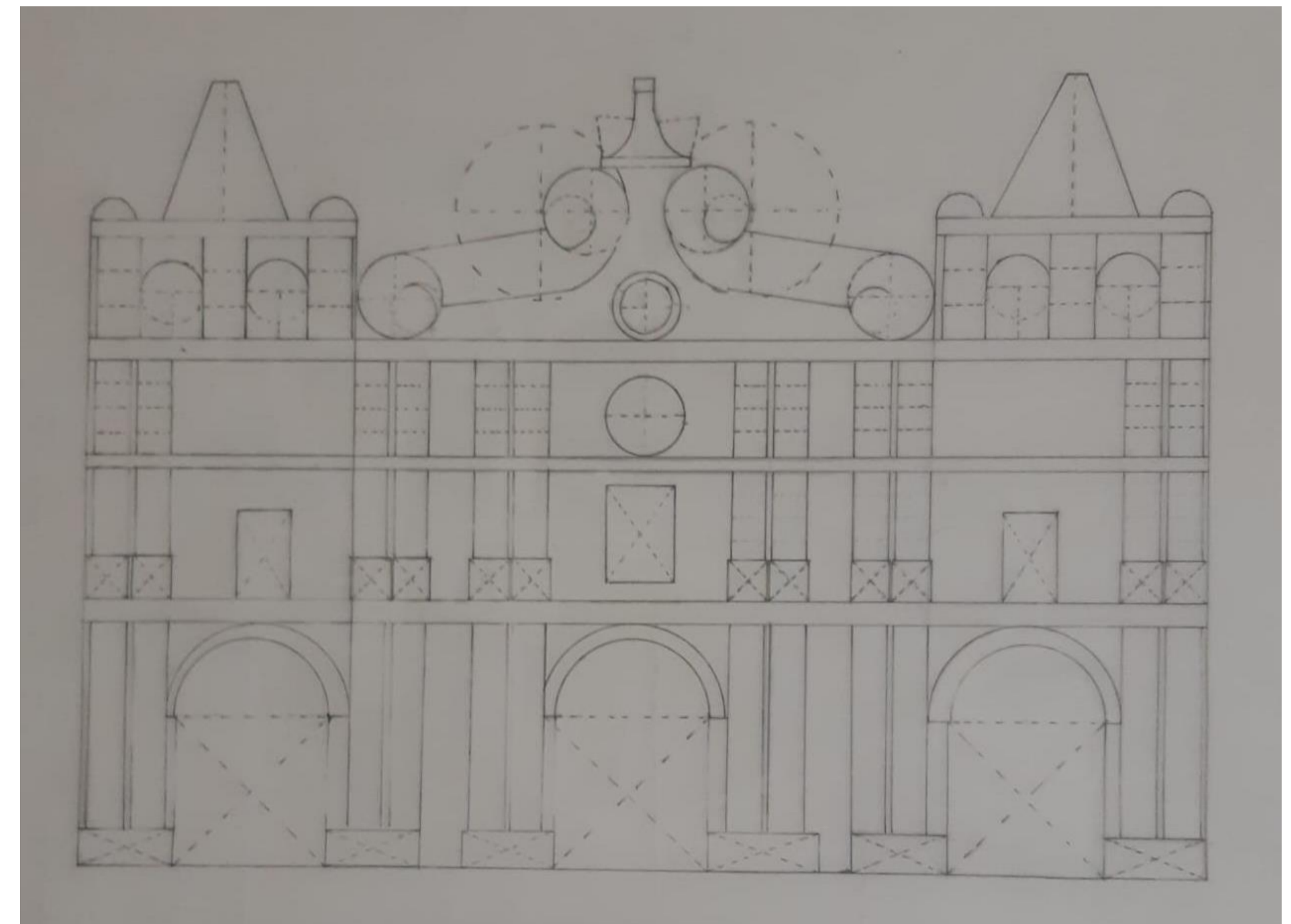
11. Mariana Monroy Cardona

## Descomposición Geométrica de Fachadas Iglesias en Santa Fe de Antioquia

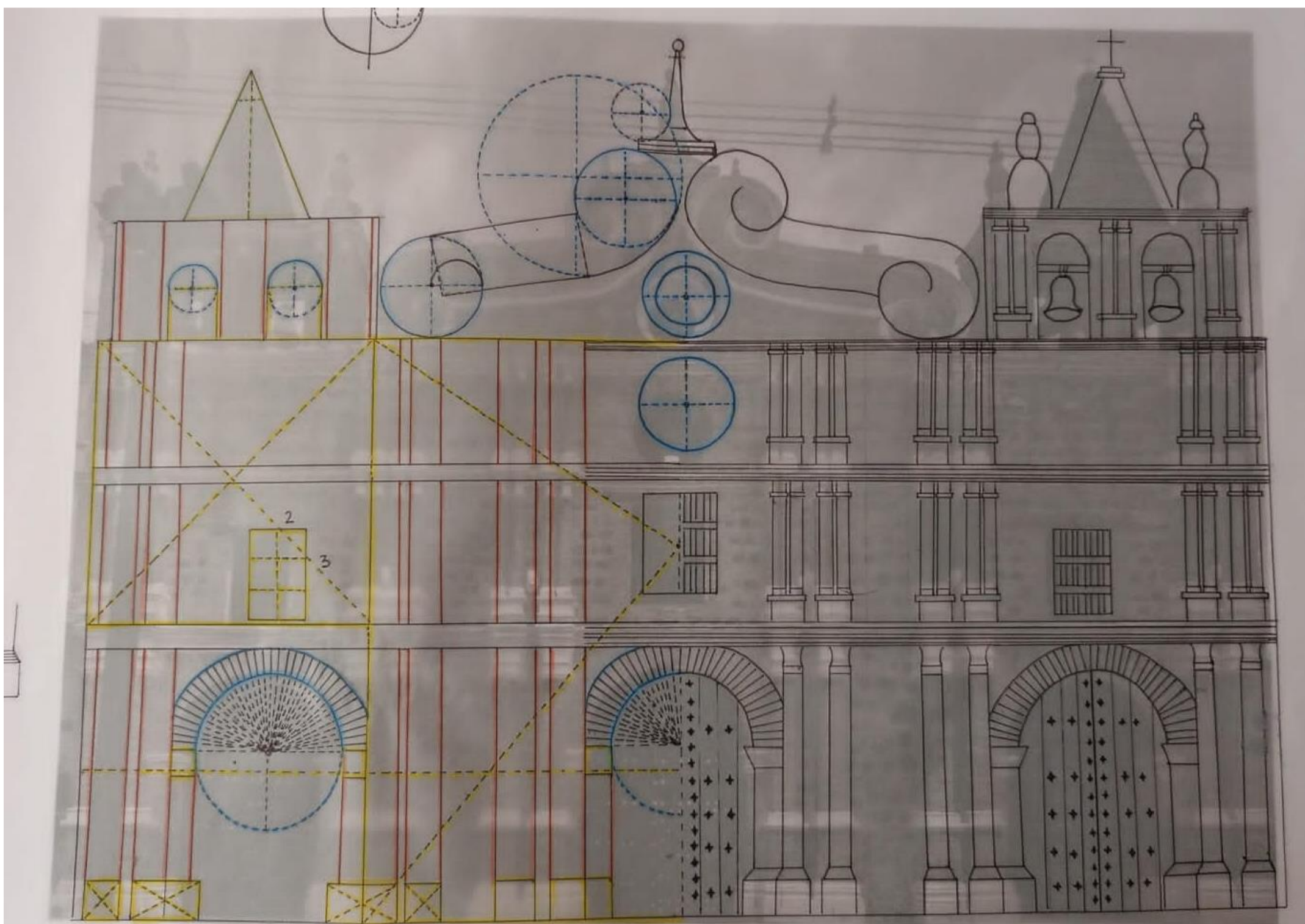
### 2. Iglesia de Santa Bárbara.



15. Maria Camila Parada Garcés



23. Lizeth Johanna Sánchez Rengifo



12. Luisa Maria Monsalve Posso

00.

# XXII

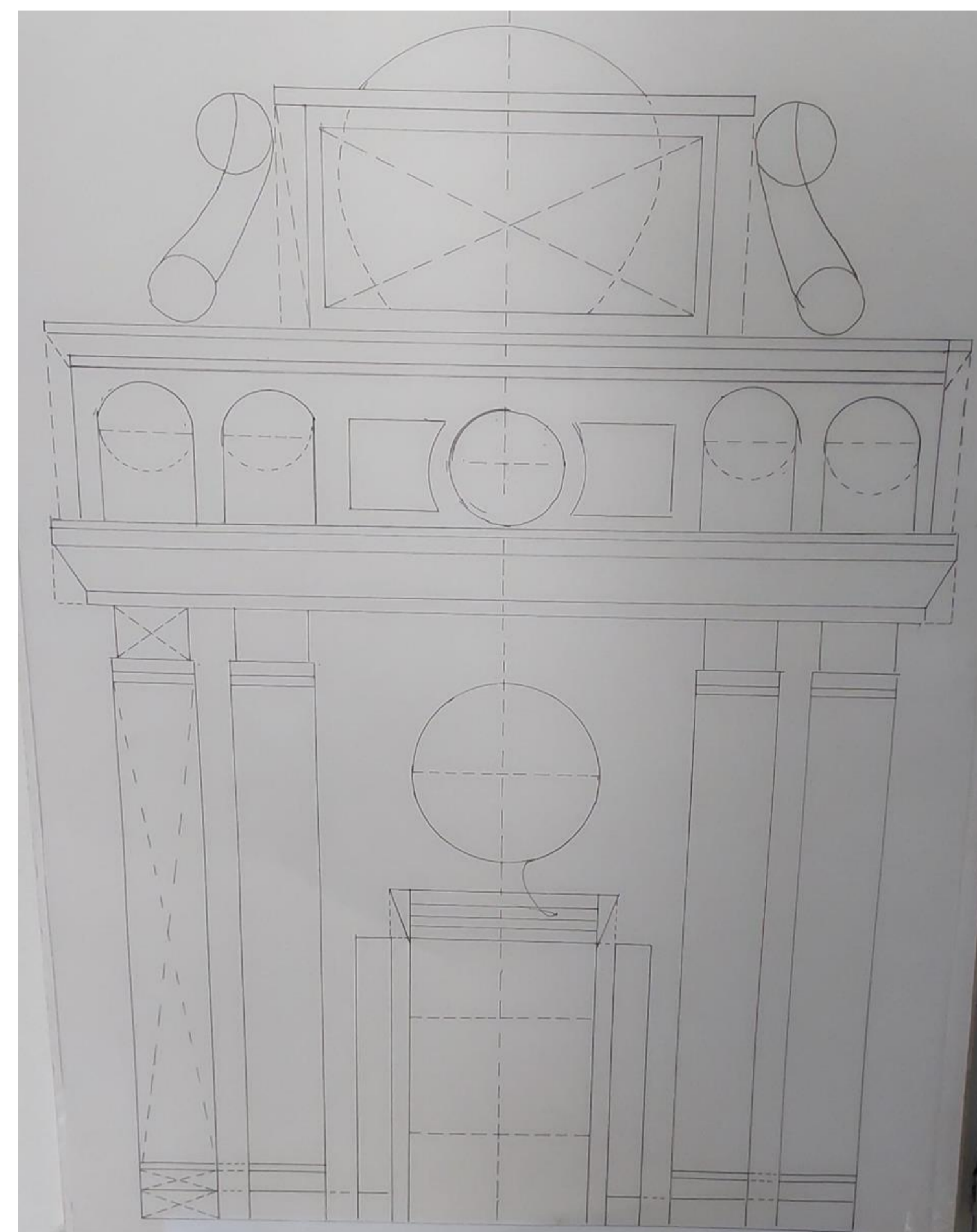
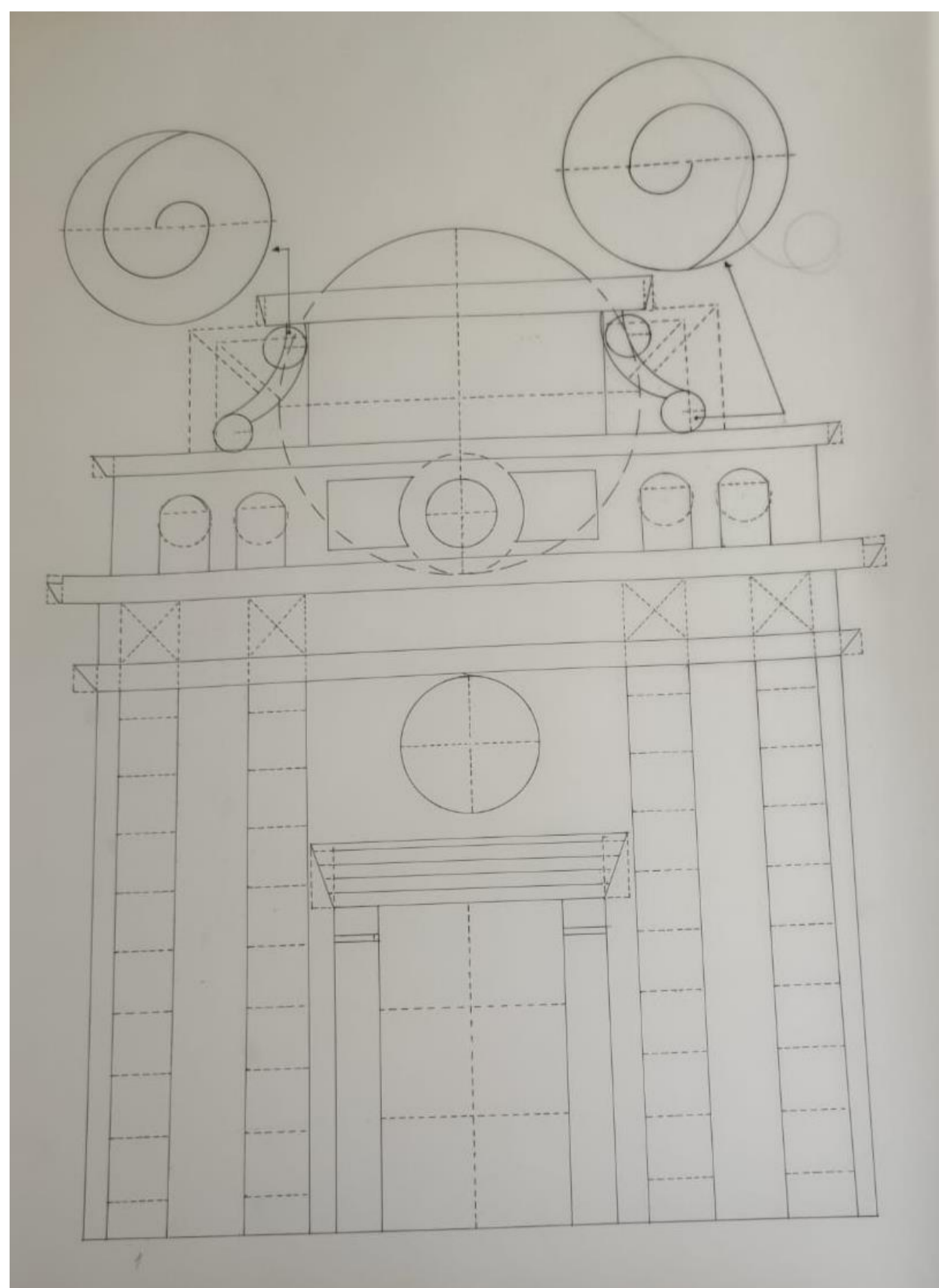
SEMANA DE LA FACULTAD

## ARQUITECTURA E INGENIERÍA

Edición en Línea. ISSN 2357-5921 Volumen 11- No 2-2023 Publicación Semestral

### Descomposición Geométrica de Fachadas Iglesias en Santa Fe de Antioquia

#### 3. Iglesia de Jesús Nazareno.



16. Alejandro Peña Martínez

22. Juan Carlos Sánchez García

# XXII

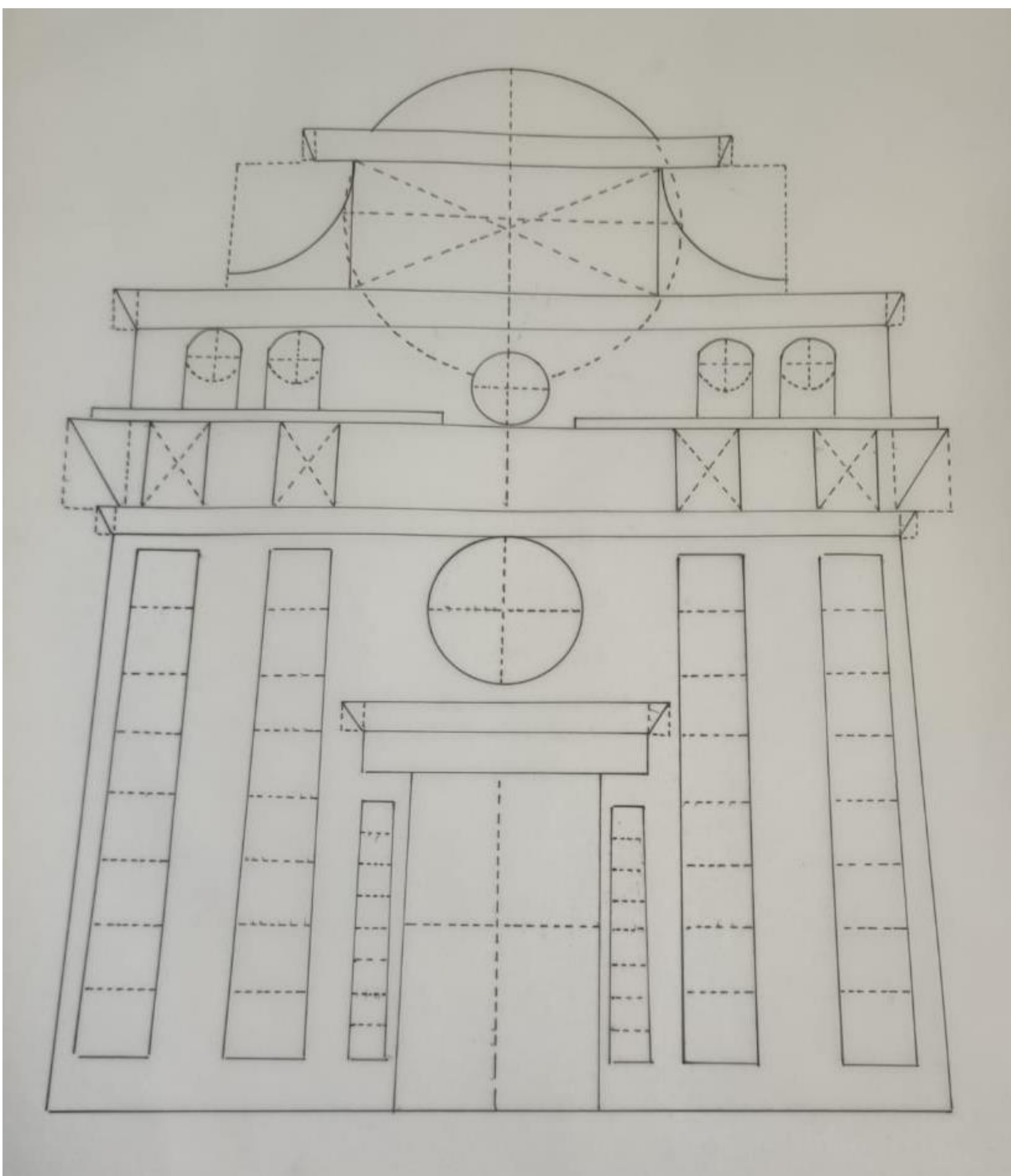
SEMANA DE LA FACULTAD

## ARQUITECTURA E INGENIERÍA

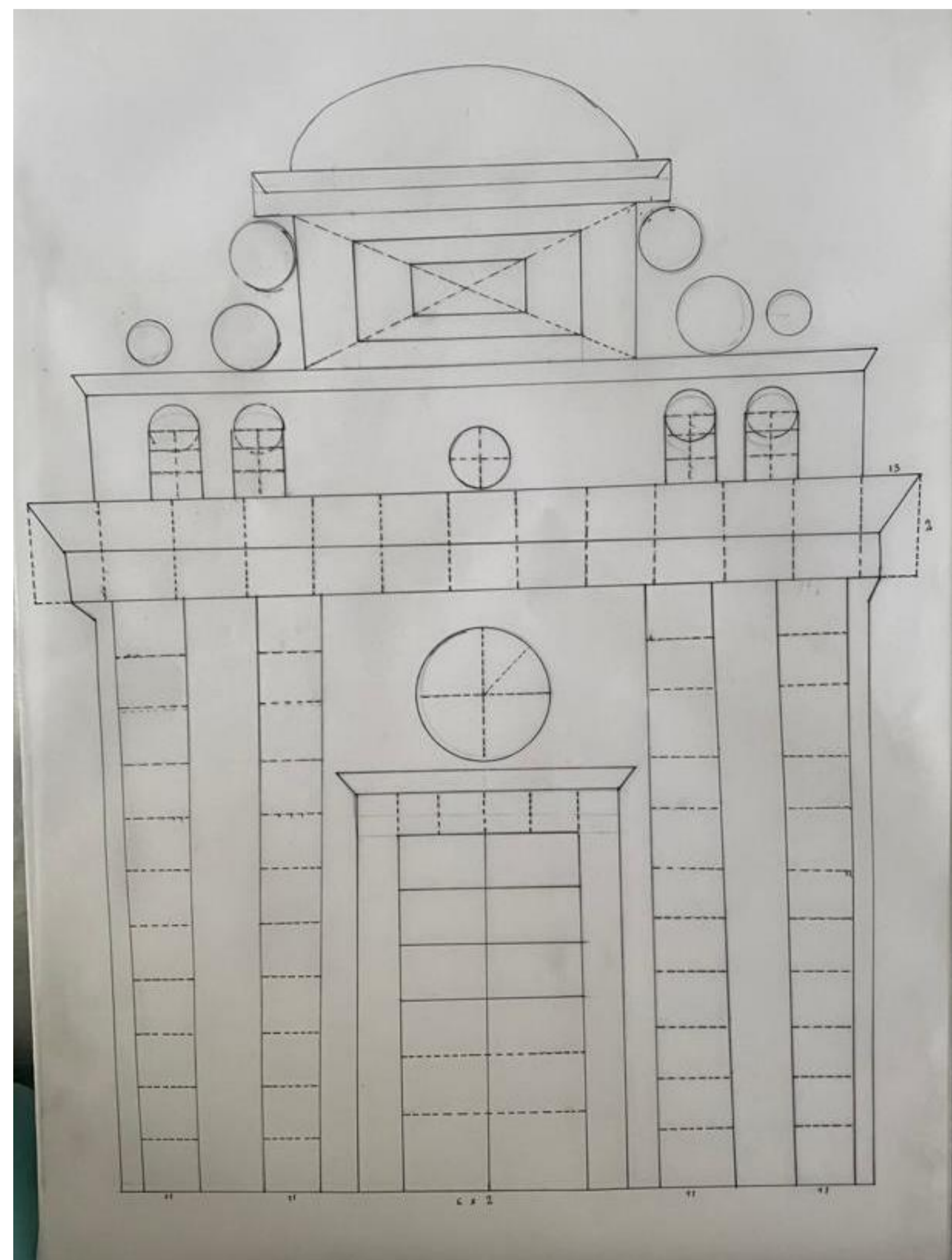
Edición en Línea. ISSN 2357-5921 Volumen 11- No 2-2023 Publicación Semestral

### Descomposición Geométrica de Fachadas Iglesias en Santa Fe de Antioquia

#### 3. Iglesia de Jesús Nazareno.



4. Sebastián Cárdenas Salazar



13. Yuri Dahiana Narvaez Espinosa

VIGILADO Por el Ministerio de Educación Nacional



# XXII

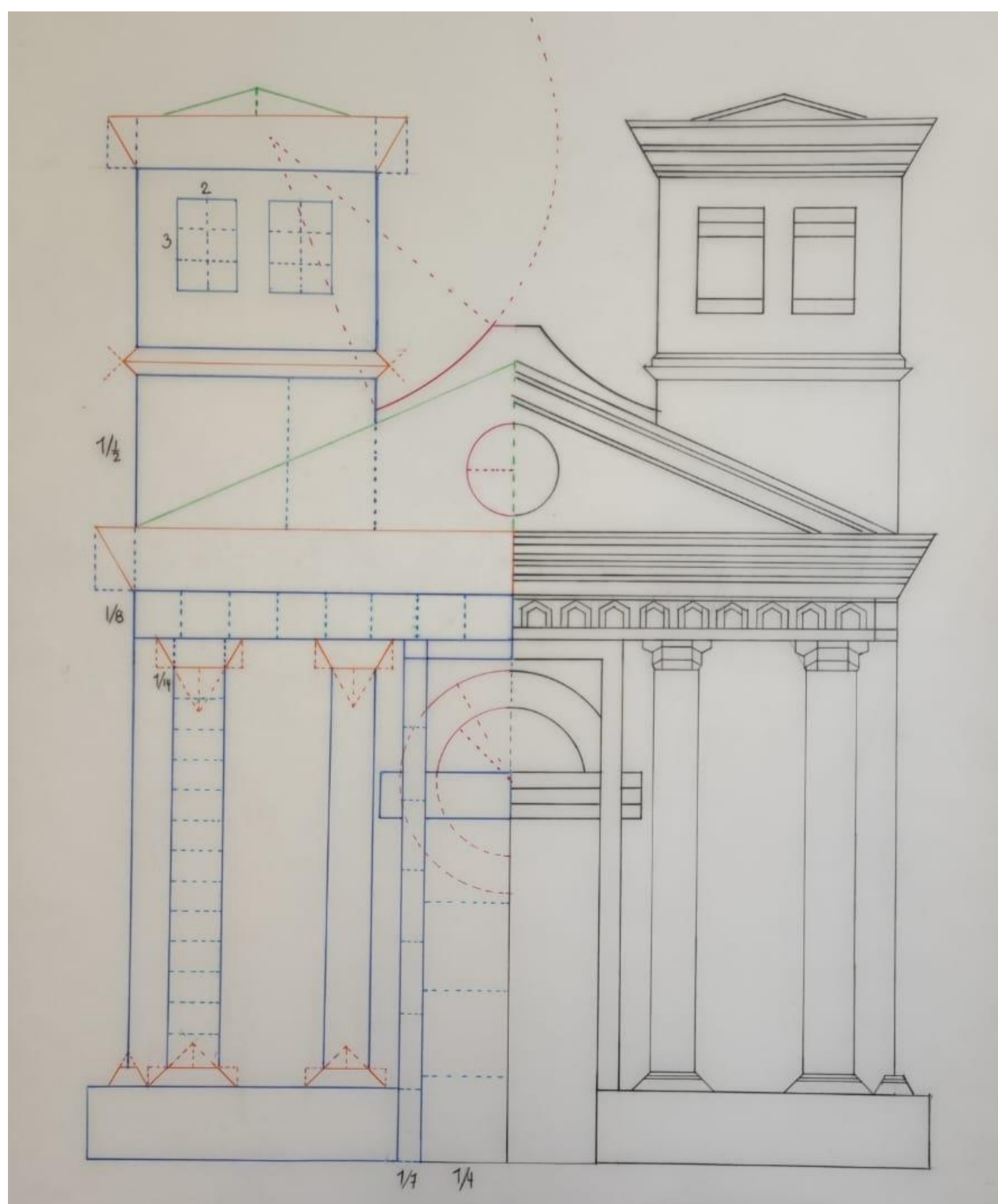
SEMANA DE LA FACULTAD

## ARQUITECTURA E INGENIERÍA

Edición en Línea. ISSN 2357-5921 Volumen 11- No 2-2023 Publicación Semestral

### Descomposición Geométrica de Fachadas Iglesias en Santa Fe de Antioquia

#### 4. Templo de Nuestra Señora de Chiquinquirá – La Chinca.



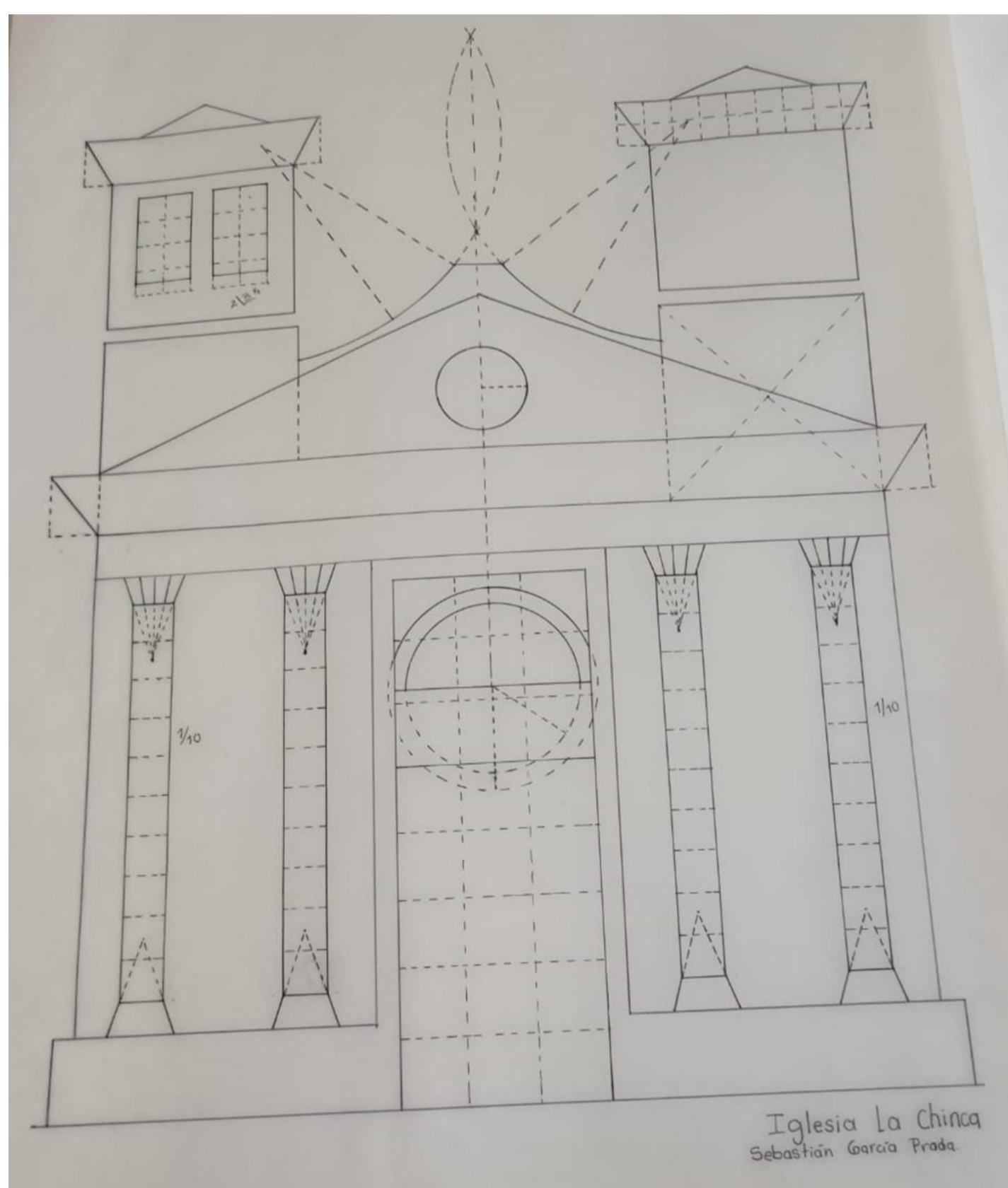
5. John Alexander Carvajal Montoya

25. Maria Camila Vélez Hoyos

VIGILADO Por el Ministerio de Educación Nacional

## Descomposición Geométrica de Fachadas Iglesias en Santa Fe de Antioquia

### 4. Templo de Nuestra Señora de Chiquinquirá – La Chinca.



8. Sebastián García Prada



6. Jhon Mauricio Espinosa Vélez

00.

00.