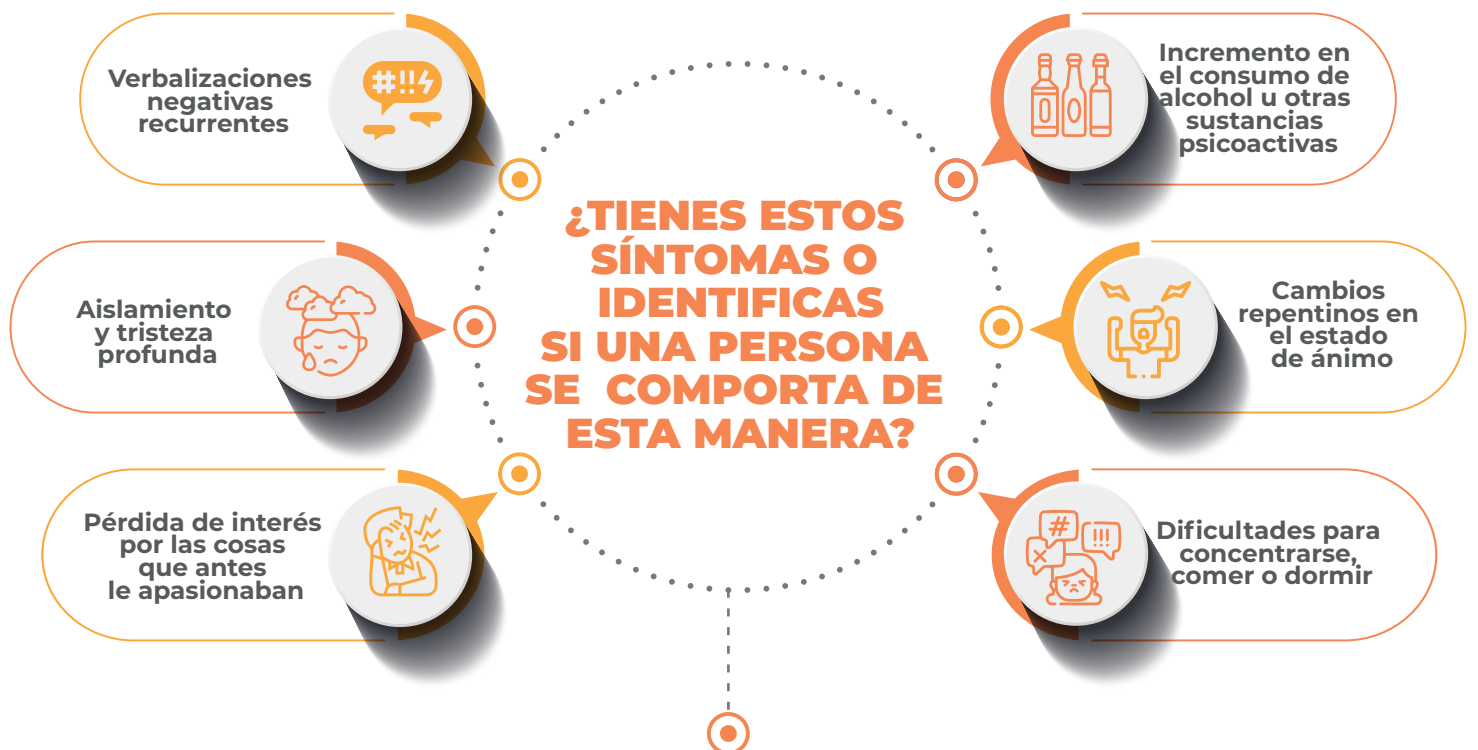


# RUTA DE ATENCIÓN PARA LA PREVENCIÓN DEL SUICIDIO:

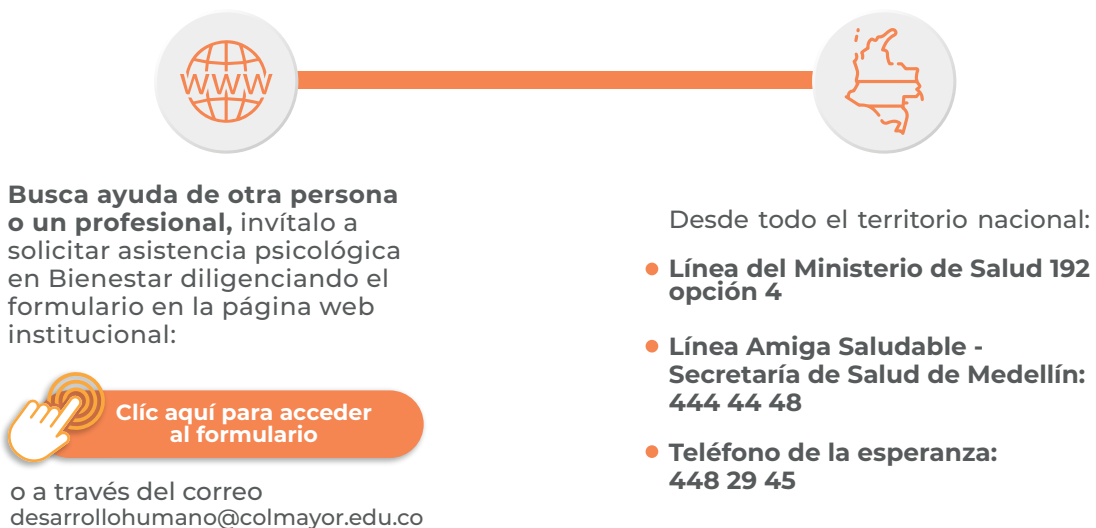
**Siempre es posible prevenir la conducta suicida**

Para la prevención del suicidio, **Bienestar Institucional cuenta con el programa de salud mental y prevención de adicciones y el servicio de asesoría psicológica**, con oferta de contenidos y actividades orientadas al reconocimiento de situaciones de riesgo y el fortalecimiento de factores protectores para la salud mental de la comunidad institucional.

**Te invitamos a conocer la ruta de atención para toda la comunidad institucional**



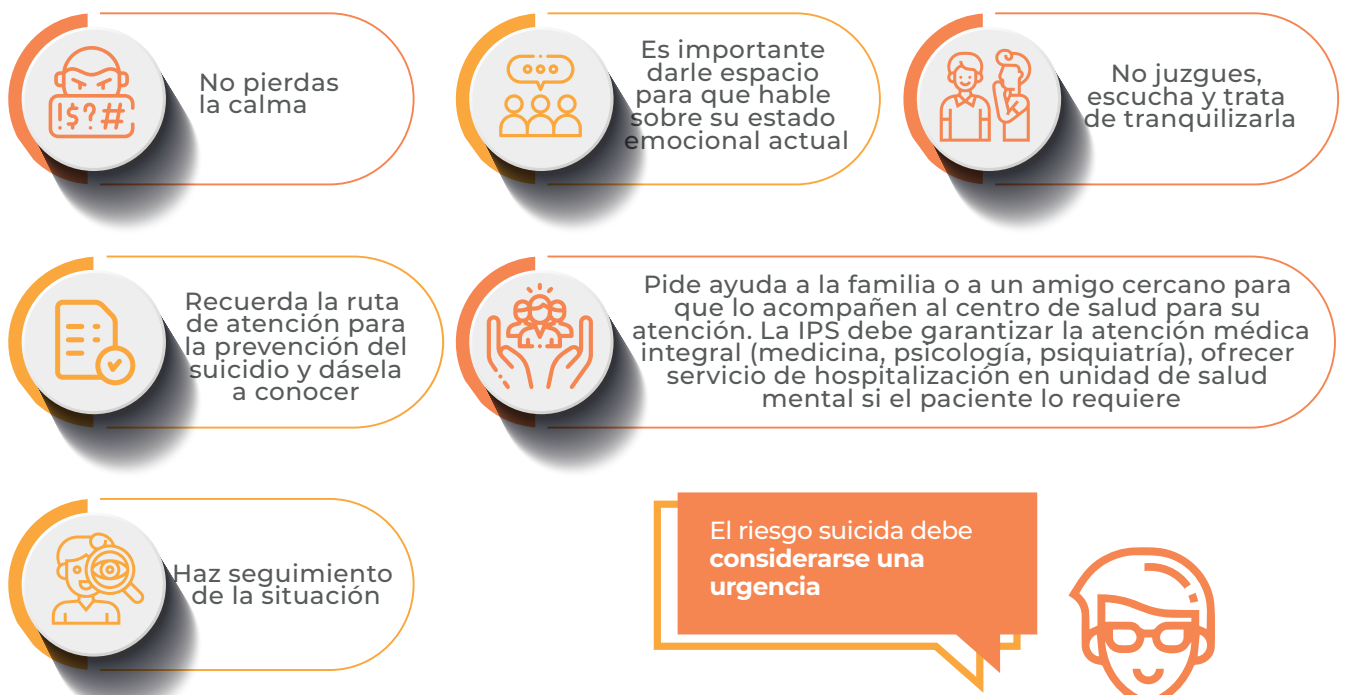
## ¡RECONOCE LAS SEÑALES Y ACTÚA!



La persona que expresa deseos de morir o ideaciones suicidas, hace un pedido de ayuda porque **hay algo del entorno de esa persona afectada que no está en sintonía con ella.**



## ¿QUÉ HACER SI ESTOY FRENTE A UNA PERSONA CON CONDUCTA SUICIDA?



**LAS IDEAS SUICIDAS NORMALMENTE ESTÁN ASOCIADAS CON PROBLEMAS QUE SÍ PUEDEN RESOLVERSE**