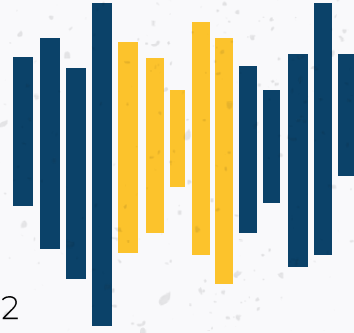


PP TE LO CUENTA

MAYO | BOLETÍN INFORMATIVO 02



Cada día estaremos:

¡más conectados!



INSTITUCIÓN UNIVERSITARIA
COLEGIO MAYOR
DE ANTIOQUIA®

Acreditados
en ALTA CALIDAD



Alcaldía de Medellín

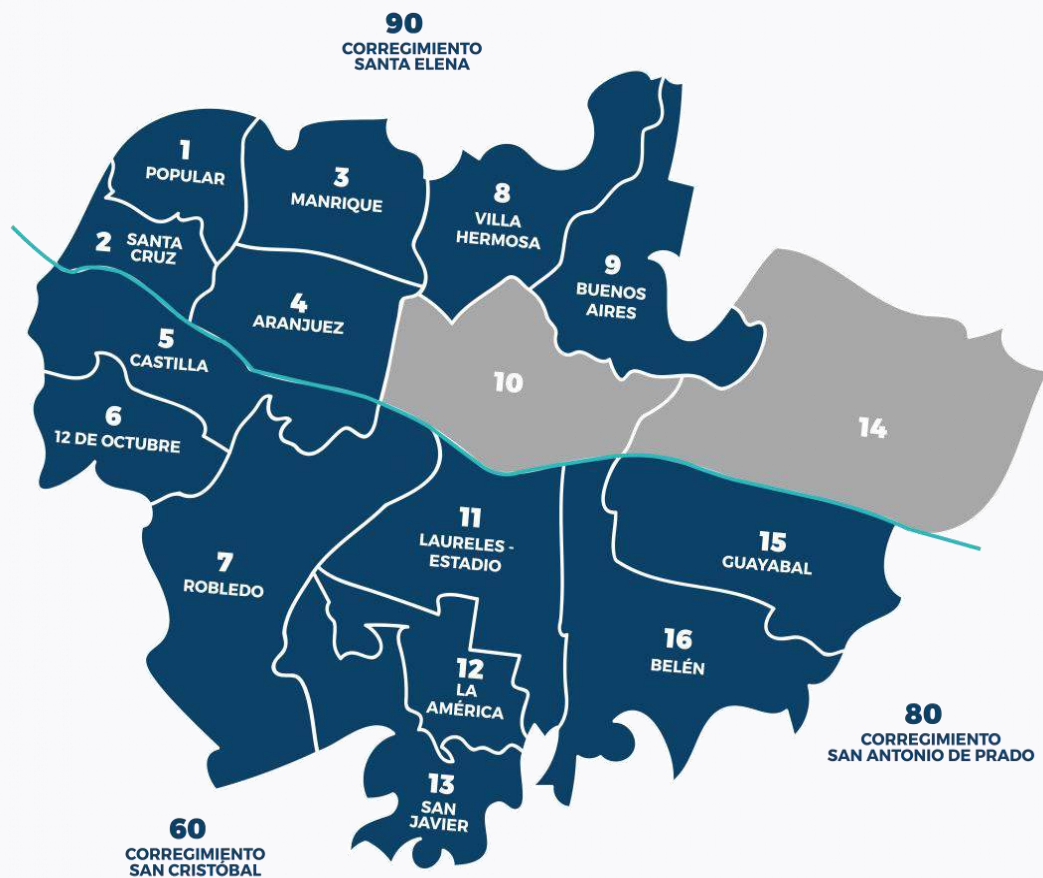
Familiarízate con nuestros procesos

¿NO SABES EN QUÉ COMUNAS TENEMOS CONVENIO DIRECTO?

¡Aquí te lo contamos!

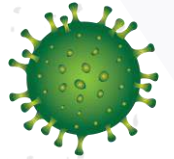
BECAS CONVENIO DIRECTO

Estas son las comunas que han priorizado recursos para que estudies con nuestras Becas Convenio Directo de Presupuesto Participativo. Son las que están de color ●. Incluyendo los corregimientos 60 (San Cristóbal), 80 (San Antonio de Prado) y 90 (Santa Elena).



Autocuidado

TE QUEREMOS BIEN



Mantener las medidas de autocuidado sigue siendo la clave para evitar los contagios de Covid-19



Lávate las manos con frecuencia.



Evita el saludo de mano, beso y abrazo.



Usa desinfectante a base de alcohol con concentración entre 60 % y 80 %.



Usa constantemente el tapabocas.



Desinfecta las superficies de contacto frecuente con solución clorada.

CETEL:

PUERTA DE TRANSFORMACIÓN EDUCATIVA E INSERCIÓN LABORAL



GENERALIDADES

El Centro de Estudios para la Transformación Educativa e Inserción Laboral, pone su foco en estudios para el apoyo a la generación de estrategias para la permanencia, las sinergias para la transformación del territorio y la inserción laboral de recién graduados de educación superior que son beneficiarios de políticas de becas condicionadas de las comunas de Castilla y Doce de Octubre con recursos de Planeación Local y Presupuesto Participativo (PLPP).

Este proyecto surge y reconoce la importancia de la educación como instrumento y fin del desarrollo, en este sentido, los jóvenes de las comunas no solo necesitan de acceso a la educación superior y el apoyo del gobierno con estrategias de becas sino que, además, precisan que la educación superior sea una oportunidad real, que transforme sus vidas con: autoestima, conocimiento, oportunidades de realización de sus proyectos de vida, así como otros valores generados en el proceso educativo y, que esto les permita usar su agencia en la transformación de sus familias y territorios.



LILIANA GALLEGO DUQUE

Coordinadora Centro de Estudios para la Transformación Educativa e Inserción Laboral (CETEL)

“Para que la educación superior sea instrumento y fin del desarrollo, se debe avanzar e ir más allá del acceso, y esto implica profundizar en los múltiples limitantes que existen en nuestra sociedad y que impiden que la educación superior sea una oportunidad real. Los limitantes para que dichas oportunidades sean reales, tienen unas particularidades que deben ser tenidas en cuenta para profundizar sobre la educación superior como un objeto de estudio del CETEL. De esta forma se busca generar información y estrategias para la transformación educativa y la inserción laboral”.

SUS OBJETIVO

Brindar un apoyo al acceso, la permanencia en la educación superior y la inserción en la vida laboral de los jóvenes de la comuna 5 y 6 de Medellín que reciben apoyos de Presupuesto Participativo, a través de las investigaciones del Centro de Estudios para la Transformación Educativa e Inserción Laboral. Los objetivos específicos que nos hemos trazados son: 1. Realizar la recolección y organización de información que ayude a realizar investigaciones sobre el acceso y la permanencia en la educación superior y, la inserción en la vida laboral de los jóvenes de la comuna 5 y 6 de Medellín; 2. Entender de manera sistémica cómo funcionan las dinámicas en el territorio en relación con el acceso y la permanencia en la educación superior y, la inserción en la vida laboral de los jóvenes de la comuna 5 y 6 de Medellín y, 3. Realizar capacitaciones estratégicas para la transformación educativa e inserción laboral que sirvan, además, como elementos vinculantes con la investigación.

El CETEL, en su primera fase delinearé estrategias como: la recolección y organización de la información cualitativa y cuantitativa de estudiantes y universidades de educación superior que reciben apoyos de financiación de recursos de PLPP para el acceso de la educación superior, es decir, dirigidos tanto a la demanda como a la oferta respectivamente; la identificación de actores y su relación con el territorio y la inserción laboral; la capacitación, que tendrá un doble fin, la formación y la investigación; la difusión y comunicación, lo que permitirá mostrar avances e integrar a los diversos actores al proceso de este proyecto; el avance en las relaciones universidad-empresa para la búsqueda de estrategias de inserción laboral y, finalmente, relaciones de liderazgo organizacional e institucional con diversos actores del territorio, que son la base para el éxito del proyecto.

CETEL: ESTRATEGIAS DESDE TODOS LOS EJES

¿Cómo se compone y cómo se proyecta para este año 2021?

AQUÍ TE LO CONTAMOS

El CETEL se compone de un equipo base y otro ampliado, está organizado por estrategias, y se proyecta con el trabajo de los siguientes puntos:

1. ESTRATEGIA CUALITATIVA

Identificación de actores.

Red de actores.

Planteamiento de trabajo en campo, instrumentos y estrategias.

Aplicación, recolección y organización de información.

Presentación de informes.

Mejorar la calidad de vida.

3. ESTRATEGIA DE COMUNICACIÓN

Difusión Boletín mensual.

Apoyo y construcción de las estrategias de contacto con todos los actores.

Identificar los mecanismos de comunicación entre los actores territoriales.

Apoyo a las estrategias de contacto con actores de la comunidad, la institución y aquellas que impliquen interacción.

Revisión de edición de estilo en las estrategias de comunicación.

2. ESTRATEGIA CUANTITATIVA

Identificación de fuentes estadísticas y consecución.

Organización de base de datos.

Planteamiento de estadísticas, e indicadores de análisis.

Procesamiento.

Presentación de informes.

Mejorar la calidad de vida.

4. ESTRATEGIA DE CAPACITACIÓN

Identificación de actores y sus necesidades para la capacitación.

Instrumentos de capacitación.

Recolección de información y procesamiento.

Propuesta estratégica para la transformación educativa e inserción laboral.

Informe de analítico y DOFA.

5. ESTRATEGIA UNIVERSIDAD - EMPRESA

Buscar información sobre otras experiencias en universidades y a nivel local.

Identificar estrategias propias de Colmayor para relacionarlas con el sector productivo, servicios, comunal y municipal.

Identificar la vocación productiva y de servicios de las comunas 5 y 6.

Aplicación, recolección y organización de información.

Dar apoyo al boletín de difusión.

Diseñar una estrategia de relacionamiento del sector productivo con el CETEL.

6. ESTRATEGIA RELACIONAL COMUNITARIA

Establecer relaciones de liderazgo organizacional e institucional con actores.

Apoyar los procesos de recolección y difusión de información específica.

Apoyo a la difusión y protocolos de organización de reuniones.

Revisión, ajuste y apoyo a los procesos metodológicos.

Apoyo a las estrategias transversales.

Creación de Comité Estratégico Comunitario.

7. ESTRATEGIAS TRANSVERSALES

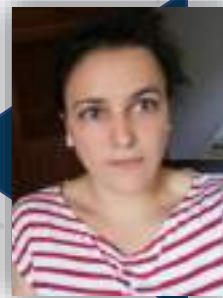
Formación del equipo base y de todo el equipo CETEL.

Formación y capacitación con Naunsoft.

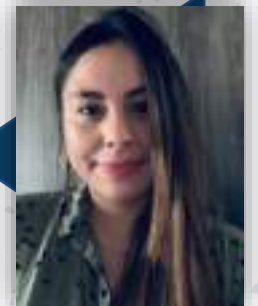
Vinculación con el Centro de Graduados.

Vinculación con la Facultad de Ingeniería y Arquitectura para georreferenciación y mapeo.

Comunicación estratégica con la cartilla comunitaria.



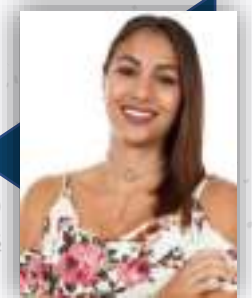
SHARON CIRO FLÓREZ
Líder de la estrategia cualitativa



MELISSA GARCÍA RUIZ
Líder de la estrategia cuantitativa



DANIELA HENAO DÍEZ
Líder de la estrategia de capacitación e inserción laboral.



ALEJANDRA RÍOS PATIÑO
Líder de la estrategia de comunicaciones

SIÉNTETE ORGULLOSO

de nuestros logros

¿Sabías que el
33%

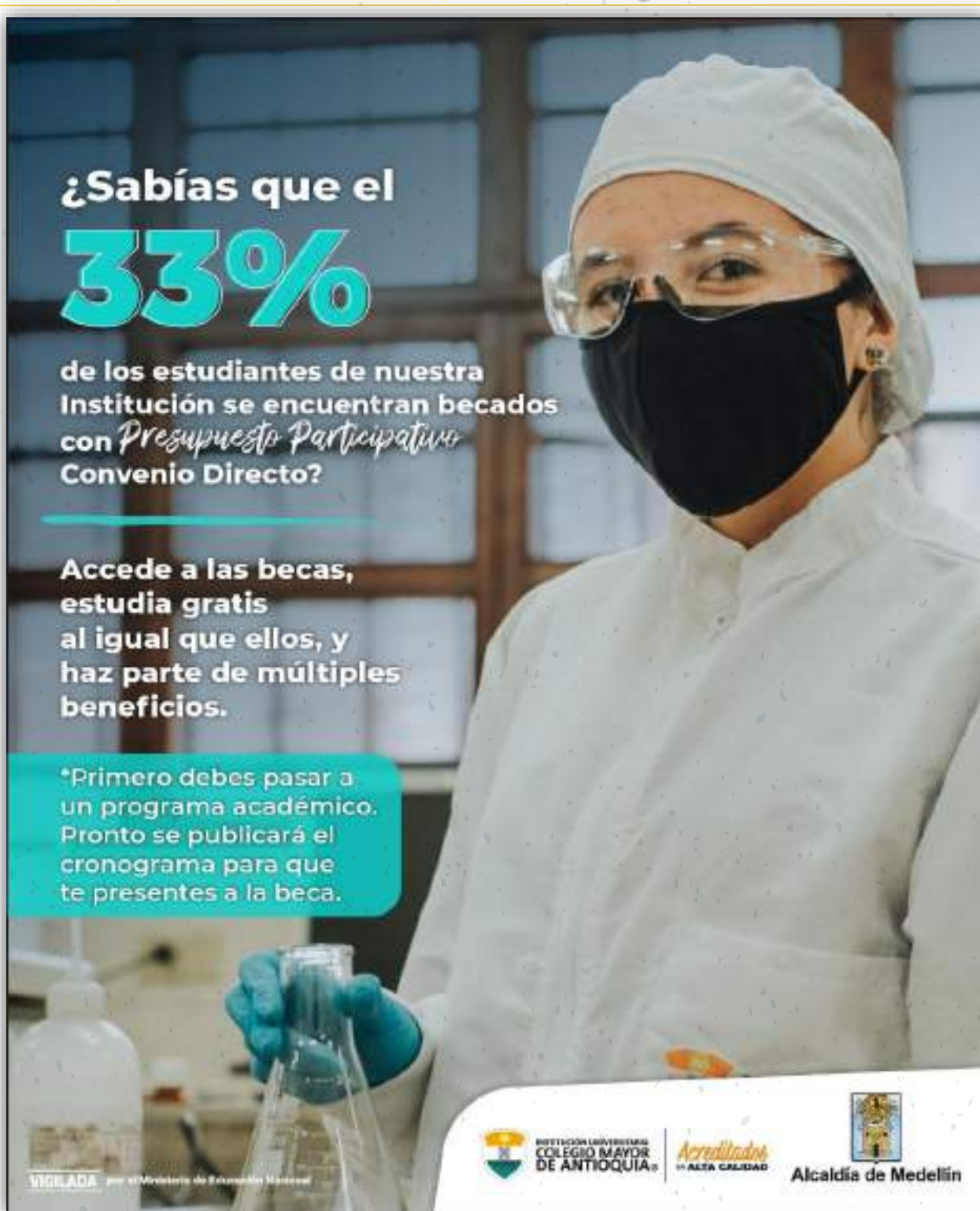
de los estudiantes de nuestra
Institución se encuentran becados
con *Presupuesto Participativo*
Convenio Directo?

Accede a las becas,
estudia gratis
al igual que ellos, y
haz parte de múltiples
beneficios.

*Primero debes pasar a
un programa académico.
Pronto se publicará el
cronograma para que
te presentes a la beca.

Cada día son muchos los jóvenes que se suman a este gran sueño de la educación superior, porque como ellos, nosotros también anhelamos verlos cumplir su sueño de:

¡SER
PROFESIONALES!



VIGILADA por el Ministerio de Educación Nacional

INSTITUCIÓN EDUCATIVA
COLEGIO MAYOR
DE ANTIOQUIA

Acreditada
en ALTA CALIDAD

Alcaldía de Medellín



LO QUE DICEN

NUESTROS ESTUDIANTES

¿Qué es lo más parchado de ingresar a Presupuesto Participativo Colmayor?

¡Aquí te lo cuentan!



ANDRÉS FELIPE AGUDELO SIERRA

Estudiante de Construcciones Civiles – Comuna 15 / Guayabal

“Lo más parchado de pertenecer a Colmayor, inicialmente, es compartir con los profesores y compañeros. Con el Presupuesto Participativo tengo la posibilidad de estudiar gratis y esto se transforma en crecimiento personal y nuevos conocimientos.”



DIEGO ANDRÉS MARTÍNEZ GIRALDO

Estudiante de Arquitectura – Comuna 12 / La América

“La facilidad que se tiene para prestar la labor social y en sí la oportunidad que les da a las personas, en este caso a mí de estar en una carrera, porque sin el beneficio no lo habría logrado.”



LAURA ESPINOSA ZULUAGA
Estudiante de ARQUITECTURA – Comuna 3 / MANRIQUE

“Lo más parchado es que no solamente se preocupan por el hecho de financiar los estudios del estudiante, sino también como por ese bienestar que digamos viven las personas con respecto a su carrera, no solo el dinero, no solo que te ofrecen un sostenimiento (yo incluso he adquirido este), todo el tiempo te están preguntando cuál es tu situación, pues a mí me ha pasado que casi siempre me llaman y me preguntan cómo me siento; si estoy bien en mi parte psicológica, mi parte económica, mi parte recreativa. No solamente se preocupan por la financiación del estudio, sino también por el estudiante.”



LAURA CARDONA GONZALEZ
Estudiante de Profesional en Gastronomía y Culinaria– Comuna 60 / San Cristóbal

“Tengo la oportunidad de estudiar la carrera que quiero en la universidad que quiero que es el Colmayor y, se presentan varios beneficios que me han servido mucho para poder tener continuidad con mis estudios y con lo que a mí me gusta, con lo que disfruto hacer.”

AFIANZAMOS NUESTRA ARTICULACIÓN CON *“Quédate en Colmayor” en la estrategia Camino a la U*



Nuestro equipo del Banco del Servicio Social y Área Psicosocial en el componente de Acompañamiento, ha venido trabajando de manera articulada con el programa de Acceso, Permanencia y Graduación (Quédate en Colmayor), en la estrategia “Camino a la U”. Esta tiene como fin generar espacios académicos y socio ocupacionales con los estudiantes de grado once, para facilitar el acceso de ellos a la Institución Universitaria Colegio Mayor de Antioquia.

A través del componente académico, liderado por Quédate en Colmayor, se brindarán cursos de matemáticas y lengua materna. Estos permitirán que los interesados completen de manera satisfactoria el examen de admisión y, adicional a esto, si el estudiante ingresa a la Institución, automáticamente se homologarán estos dos cursos, desde que el beneficiario haya superado los mismos con un promedio mayor a 3.0.

Nuestra Área Psicosocial en Gestores Educativos le apostará al componente socio ocupacional para que los estudiantes fortalezcan su proyecto de vida y definan aspectos importantes de sus habilidades para escoger una carrera que realmente cumpla con sus expectativas. Finalmente, se brindará un espacio de promoción y difusión de toda la oferta académica y la posibilidad de acceder con las becas de Presupuesto Participativo Convenio Directo.

Con esta estrategia se acompañarán inicialmente las Instituciones Educativas Presbítero Antonio José Bernal Londoño, Sor Juana Inés de la Cruz, Santa Juana, Mariscal Robledo y Lola González.



Agenda del mes

ENTREVISTA PARA EL PROGRAMA "Movimiento Urbano TV"



NUESTRA VOZ HACE ECO

El día miércoles, 19 de mayo de 2021, nuestro Coordinador General de Presupuesto Participativo fue el invitado al programa "Movimiento Urbano TV" de la comuna 8 – Villa Hermosa, un programa juvenil, fresco y cercano que nos abrió las puertas para contarle a todos los habitantes de esta zona, las grandes oportunidades que tenemos para los jóvenes estudiantes de nuestra ciudad.

FERIA DE SERVICIOS Comuna 3 / Manrique

PP MÁS CERCA DE LA GENTE

Con gran éxito, participamos de la feria de servicios en la comuna 3, que se llevó a cabo el día jueves, 20 de mayo de 2021 en barrio Bello Oriente, una jornada liderada por la Mesa Interinstitucional Comuna 3, Policía Nacional Grupo de Prevención y Educación Ciudadana y la Secretaría de Seguridad y Convivencia.



IMPULSAMOS OPORTUNIDADES PARA JÓVENES SOÑADORES



¡ENTÉRATE!

En Presupuesto Participativo Colmayor, le apostamos a una ciudad más educada, donde nuestros jóvenes sean los grandes actores y protagonistas de una mejor sociedad. Y es así, como este año hemos diseñado diversas estrategias para llegar a nuestra gente con toda la oferta institucional a través de las Becas Convenio Directo, que sin duda son la oportunidad que muchos jóvenes soñadores de la ciudad están esperando.

Durante esta semana, con volantes en mano, nos hemos vestido de actitud y alegría para acompañar el carro valla que ha dado inicio a la ruta de promoción y difusión en las comunas 12 – La América, comuna 13 – San Javier y comuna 16 – Belén de la ciudad priorizadas con Presupuesto Participativo. Con una sonrisa de esperanza, rodeados de escaleras eléctricas, murales y personas felices fue recibido nuestro equipo por todos sus habitantes al conocer la posibilidad de acceder gratis a educación superior de calidad en la Institución Universitaria Colegio Mayor de Antioquia.

Disfruta de los memorables
MOMENTOS VIVIDOS EN LA RUTA PP



ENTREVISTA PARA EL PROGRAMA *"Voces del Territorio"*



NUESTRA VOZ HACE ECO

El día miércoles, 12 de mayo de 2021, nuestros Coordinadores de las áreas Gestores Educativos – Jaime García Serna y Enlace Institucional – Wilma Rosa Mamani, fueron los invitados al programa "Voces del Territorio" del canal Telemedellín Radio, un programa que brinda un espacio a las comunidades y los medios comunitarios de la ciudad de Medellín.

Con una mesa de trabajo de lujo y una interacción cercana y dinámica, alzaron su voz para contarle a todos los medellinenses las grandes oportunidades de educación superior que la I.U. Colmayor ofrece a todos los jóvenes estudiantes de las diferentes comunas, como también, los diferentes procesos que adelantamos en Presupuesto Participativo para garantizar una educación de calidad y con garantías.



PRESUPUESTO PARTICIPATIVO

Institución Universitaria Colegio Mayor de Antioquia

Esríbenos: comunicacionespp@colmayor.edu.co o al 444 5611, Ext: 196 -251