



II SEMINARIO DE GESTIÓN ORGANIZACIONAL

ESTRUCTURACIÓN DEL SISTEMA DE GESTIÓN EN
SEGURIDAD Y SALUD EN EL TRABAJO (SG-SST)



INSA
INSTITUTO NACIONAL
DE SALUD Y SEGURIDAD
OCUPACIONAL



FACULTAD DE
ARQUITECTURA
E INGENIERÍA

Objetivo

Dar los pasos o lineamientos para la adecuada estructuración del SG-SST, enmarcados en la normatividad vigente y su actualización con respecto a la contingencia del COVID-19.



Sistema de Gestión de la Seguridad y Salud en el trabajo (Antes programa de Salud Ocupacional)

Consiste en el desarrollo de un proceso lógico y por etapas, basado en la mejora continua y que incluye la organización, la planificación, la política, la aplicación, la evaluación y auditoría; así como las acciones de mejora con el objetivo de anticiparse, reconocer, evaluar y controlar los riesgos que puedan afectar la seguridad y salud de los trabajadores.

Características Especiales

- ✓ **Universal:** Se aplica a todos aquellos que vinculen fuerza humana en la ejecución de una labor en su beneficio, sin importar el tipo de relación jurídica.
- ✓ **Permanente:** Todas las empresas deben tener uno mientras tengan trabajadores a su cargo.
- ✓ **Integrado:** como instrumento de política y de acción que permite la ejecución de la prevención, se encuentra articulado con la totalidad del sistema general de riesgos laborales y otros sistemas de gestión.

- ✓ **Ser adecuado a las condiciones, tamaño y características de la empresa:** El sistema que se adopte debe ser congruente con las especificidades de cada unidad económica.
- ✓ **Ser liderado por el empleador o contratante:** es el encargado de su diseño, estructuración e implementación, en forma permanente.
- ✓ **Ser medible:** se deben diseñar diferentes mecanismos de recolección de información para que los encargados de desarrollar las acciones de mejora puedan realizar los ajustes necesarios.



**P
L
A
N
E
A
R**

Política y Objetivos SG-SST

Asignación de Recursos

Requisitos Compras
Evaluación de
Proveedores

Requisitos Legales

Asignación de
Responsabilidades

Contratistas

Evaluación SG-SST

Definición Indicadores
SG-SST



Plan de Trabajo Anual

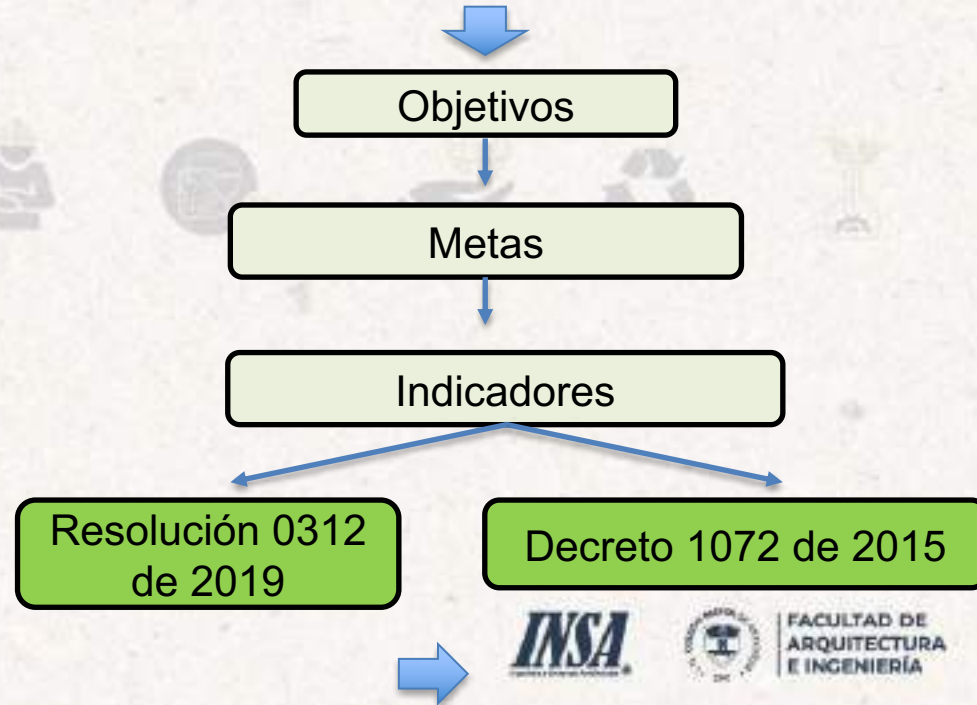
Gestión de Cambio

Política SG-SST

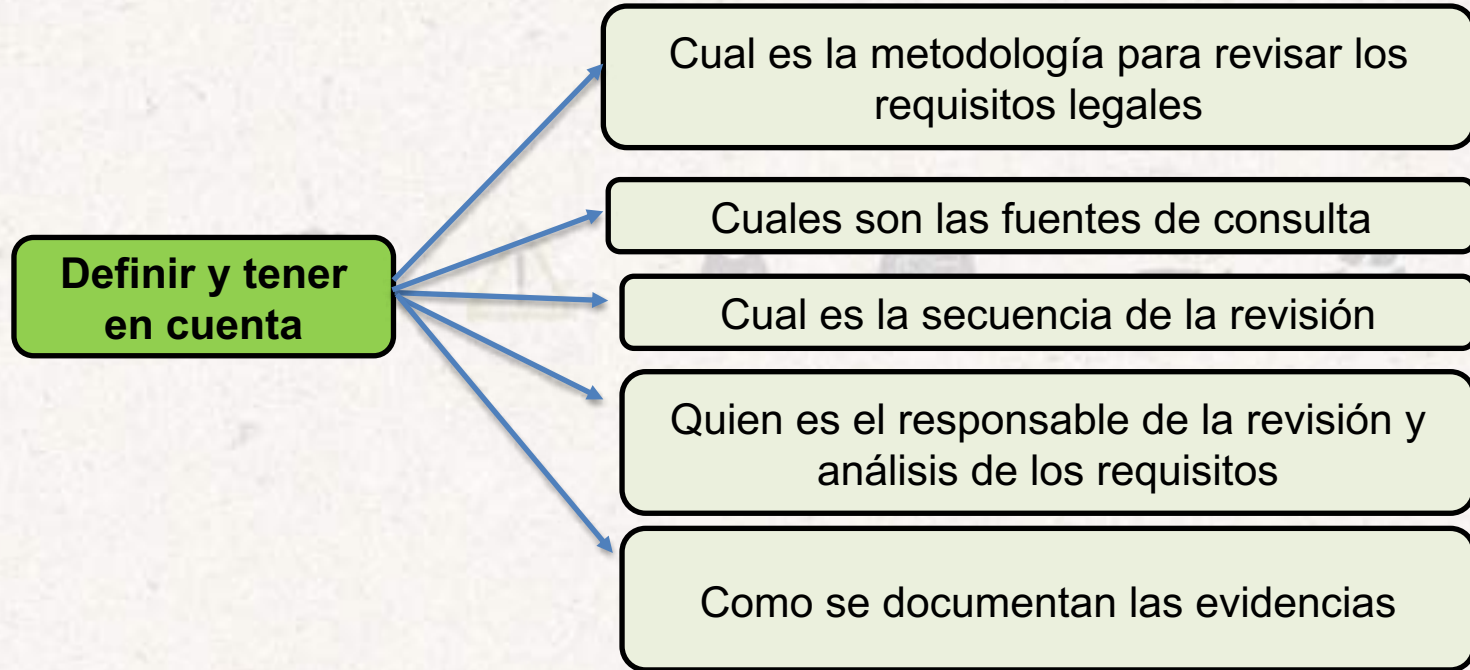
- ✓ Elaborada entre el gerente y responsable de SST.
- ✓ Firmada, fechada y revisada cada año.
- ✓ Comunicada y disponible a todas las partes interesadas.

Nota: identificar y tener claro cual es el verdadero compromiso con el SG-SST.

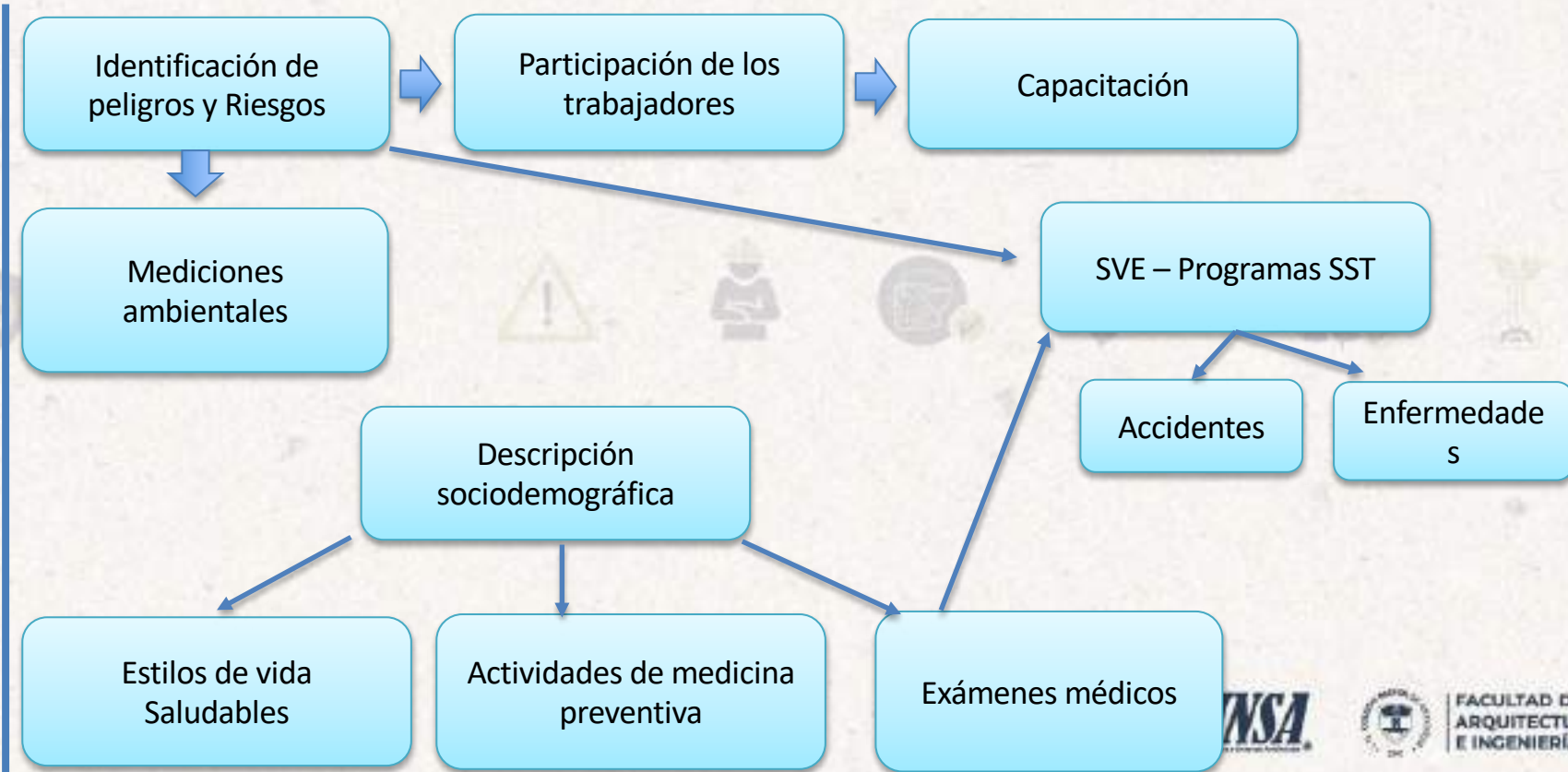
Conectado a la política se debe tener en cuenta los



2. Identificación de requisitos legales aplicables

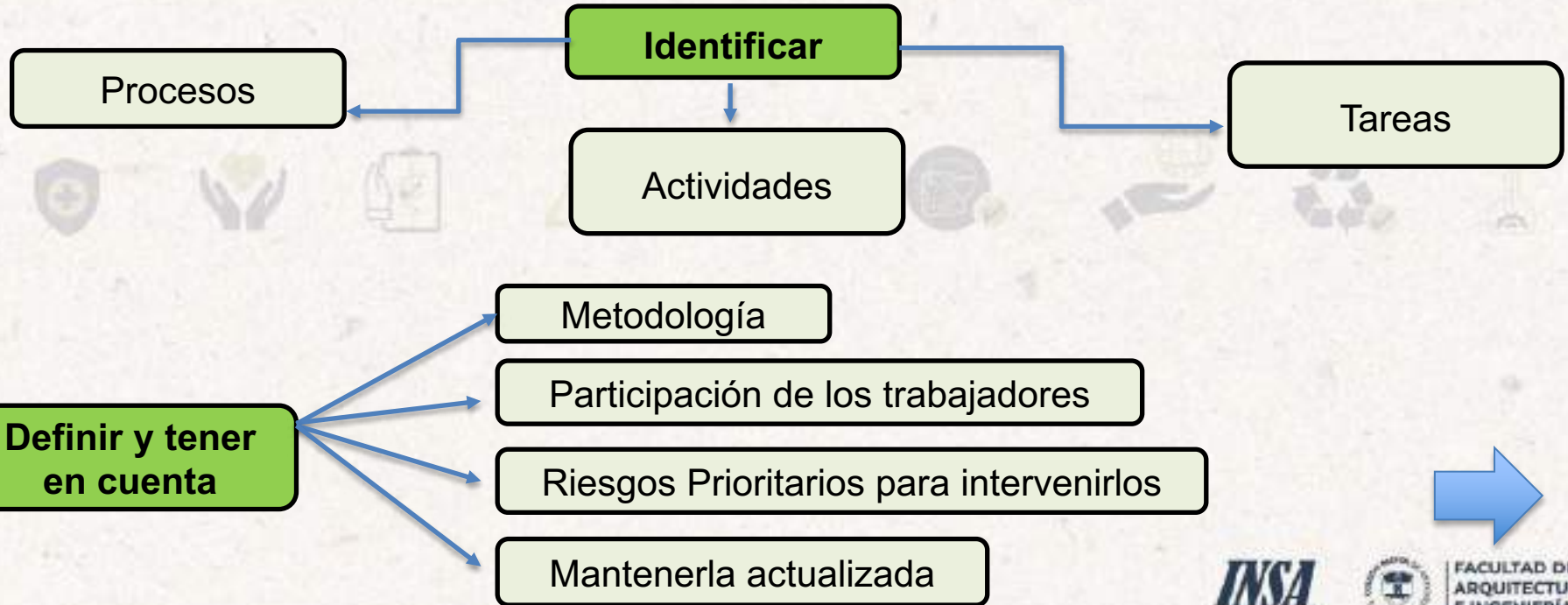


H
A
C
E
R

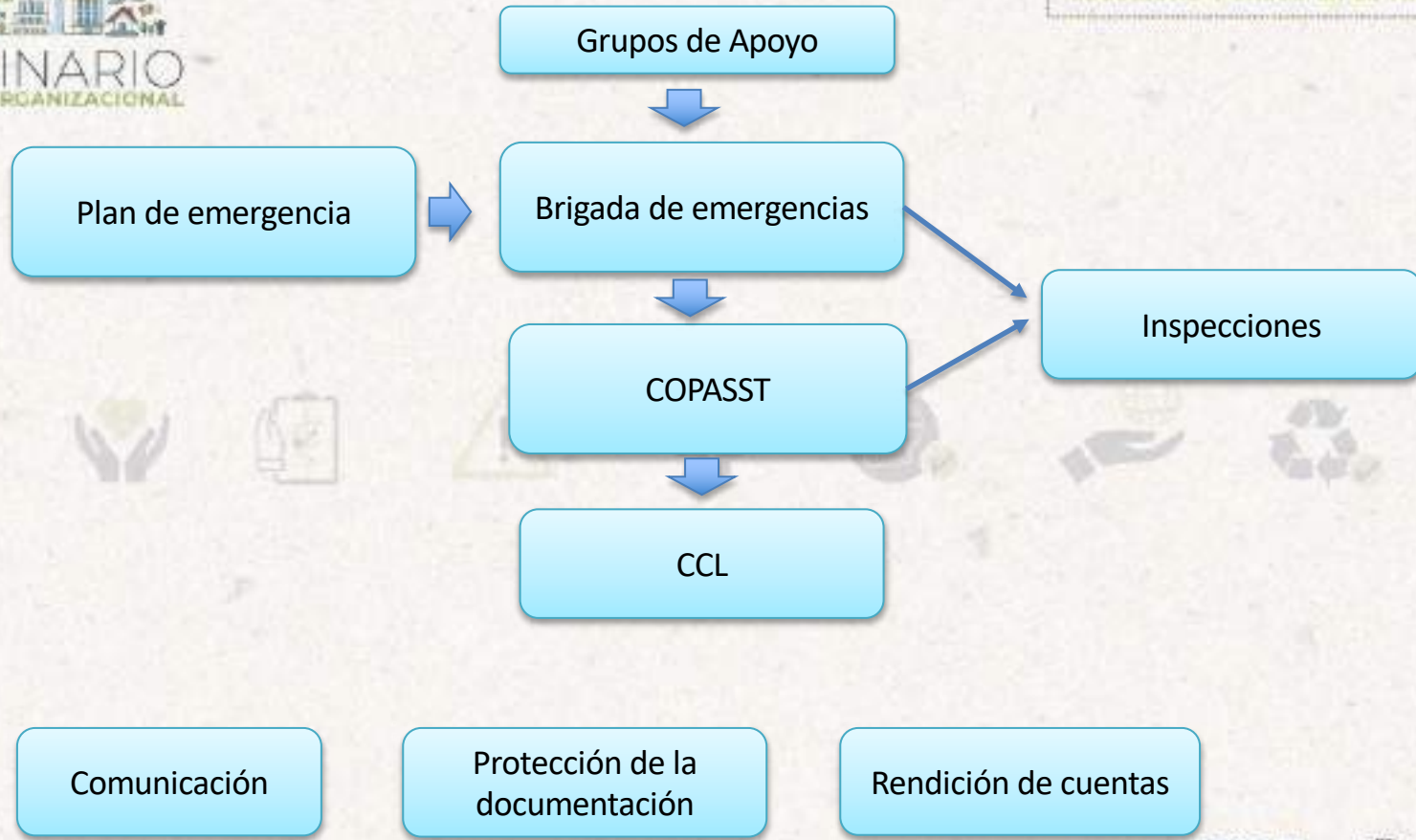


Puntos Relevantes

1. Identificación de Peligros, evaluación y valoración de Riesgos



H
A
C
E
R



**V
E
R
I
F
I
C
A
R**

Auditoria

Revisión por la dirección

**A
C
T
U
A
R**

Acciones correctivas,
preventivas y de mejora



Clasificación estándares mínimos

EMPRESAS	CLASE DE RIESGO	REQUERIMIENTOS A CUMPLIR
10 o menos trabajadores	I, II Y III	7 Estándares
De 11 hasta 50 trabajadores	I, II Y III	21 Estándares
Unidades de Producción Agropecuaria (hasta 10 Trabajadores)	I, II Y III	3 Estándares
Mas de 50 trabajadores	I, II , III, IV Y V	60 Estándares
Cualquier numero de trabajadores	IV Y V	60 Estándares

Fases para la adecuación y aplicación de los estándares mínimos bajo la resolución 0312 de 2019





MUCHAS GRACIAS!

Contactos

Sara Cristina Londoño

Sara.londono@ingenieriaysistemasambientales.com

3192489800

www.ingenieriaysistemasambientales.com

insasoft@ingenieriaysistemasambientales.com

Teléfono: 501-80-69

Dirección: Cra 43ª N° 19-03 Oficina 9710 Edificio Block Centro
Empresarial.