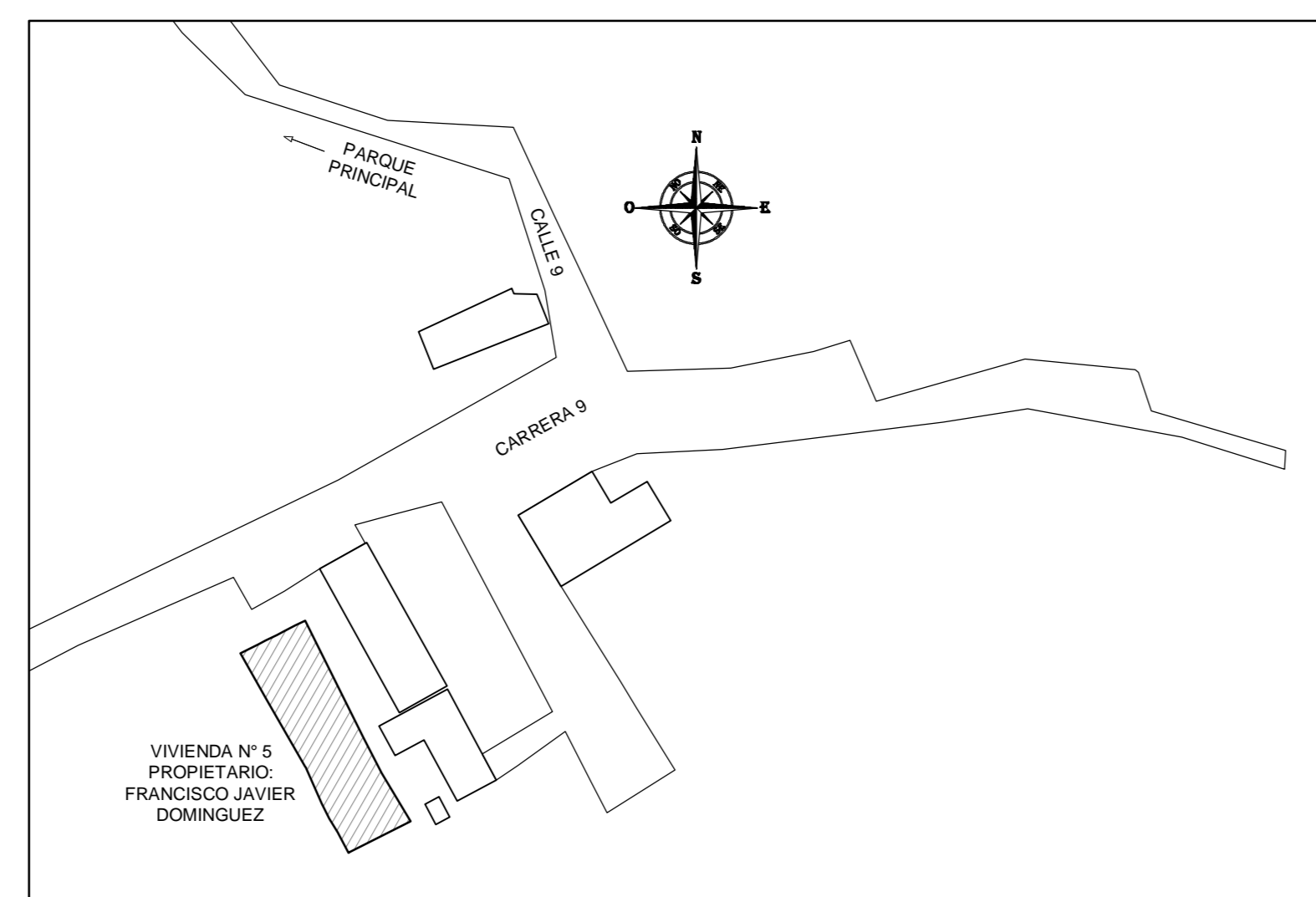
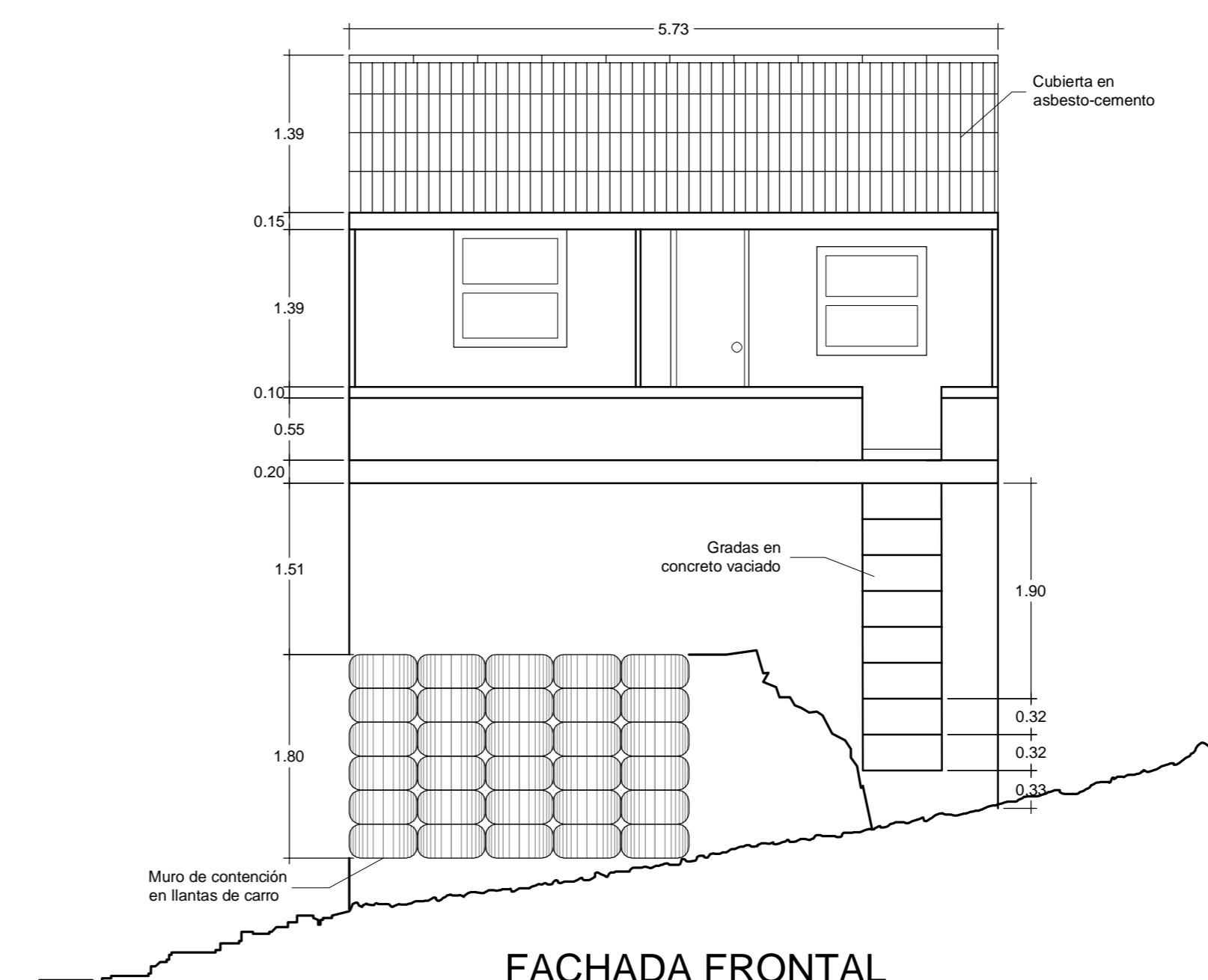


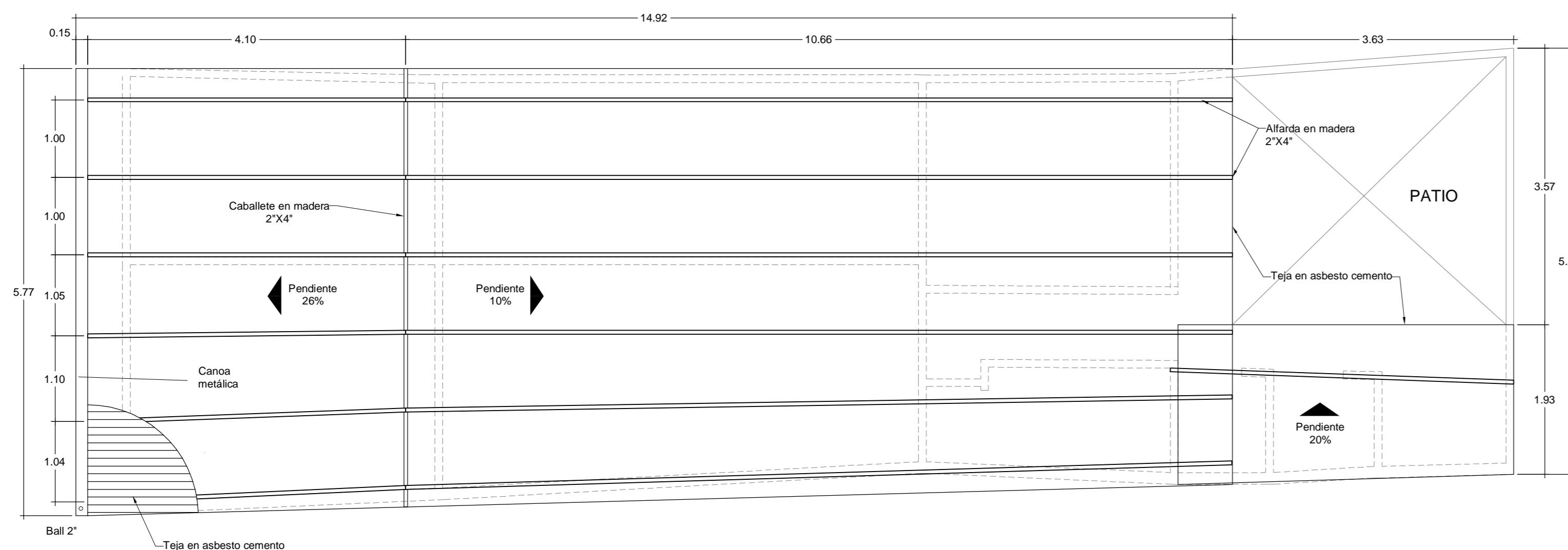
PLANTA ARQUITECTONICA  
ESCALA: 1:25



LOCALIZACIÓN GENERAL  
ESCALA: 1:25



FACHADA FRONTAL  
ESCALA: 1:50



PLANTA DE TECHOS  
ESCALA: 1:50

CUADRO DE ÁREAS	
FRENTE LOTE	5.73 m
FONDO LOTE	19.27 m
ÁREA LOTE	103.21 m <sup>2</sup>
ÁREA JARDINES Y ZONAS VERDES	9.45 m <sup>2</sup>
ÁREA CONSTRUIDA	83.90 m <sup>2</sup>
ÁREA LIBRE	19.31 m <sup>2</sup>
ÁREA TOTAL	103.21 m <sup>2</sup>

CONVENCIONES GENERALES

OBSERVACIONES:



DISMINUCIÓN DE LA VULNERABILIDAD DE VIVIENDAS QUE PUEDEN SER AFECTADAS POR FENÓMENOS NATURALES ADVERSOS, EN EL BARRIO FLORITO MUNICIPIO DE EL PEÑOL, ANTIOQUIA

CONTIENE: PLANTA ARQUITECTONICA VIVIENDA N° 5 PROPIETARIO: FRANCISCO JAVIER DOMINGUEZ

LEVANTÓ: Integrantes grupo proyecto de investigación	CALCULÓ:
DIBUJÓ: Integrantes grupo proyecto de investigación	FECHA: Diciembre 27 de 2012
REVISÓ: Edna Rodríguez Carlos Hoyos	ESCALA: 1:25, 1:50 y 1:500
RECIBE: Lilliana Patricia López G	ARCHIVO: ARQ 05
Secretaría de Planeación, Municipio de El Peñol	RID_V5_FLORITO_ARQ_05_09.aec

CODIGO No: ARQ 05 09