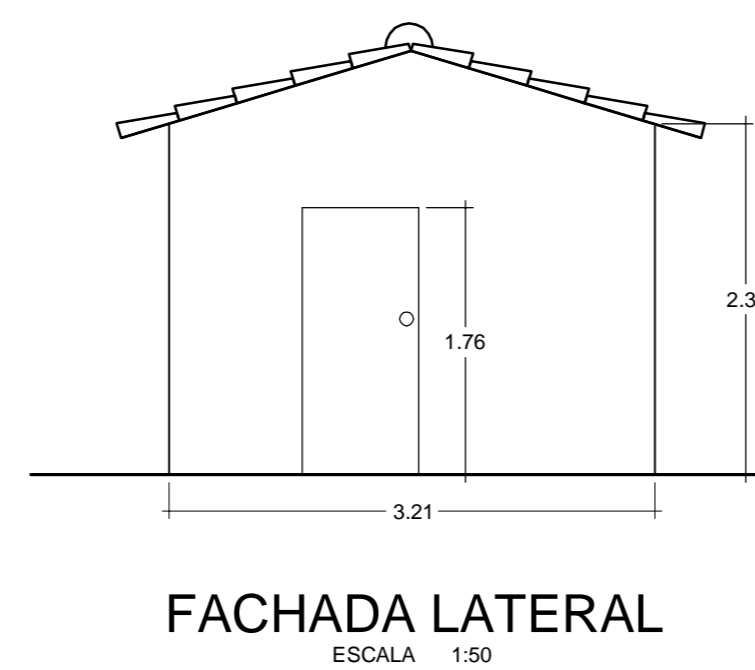
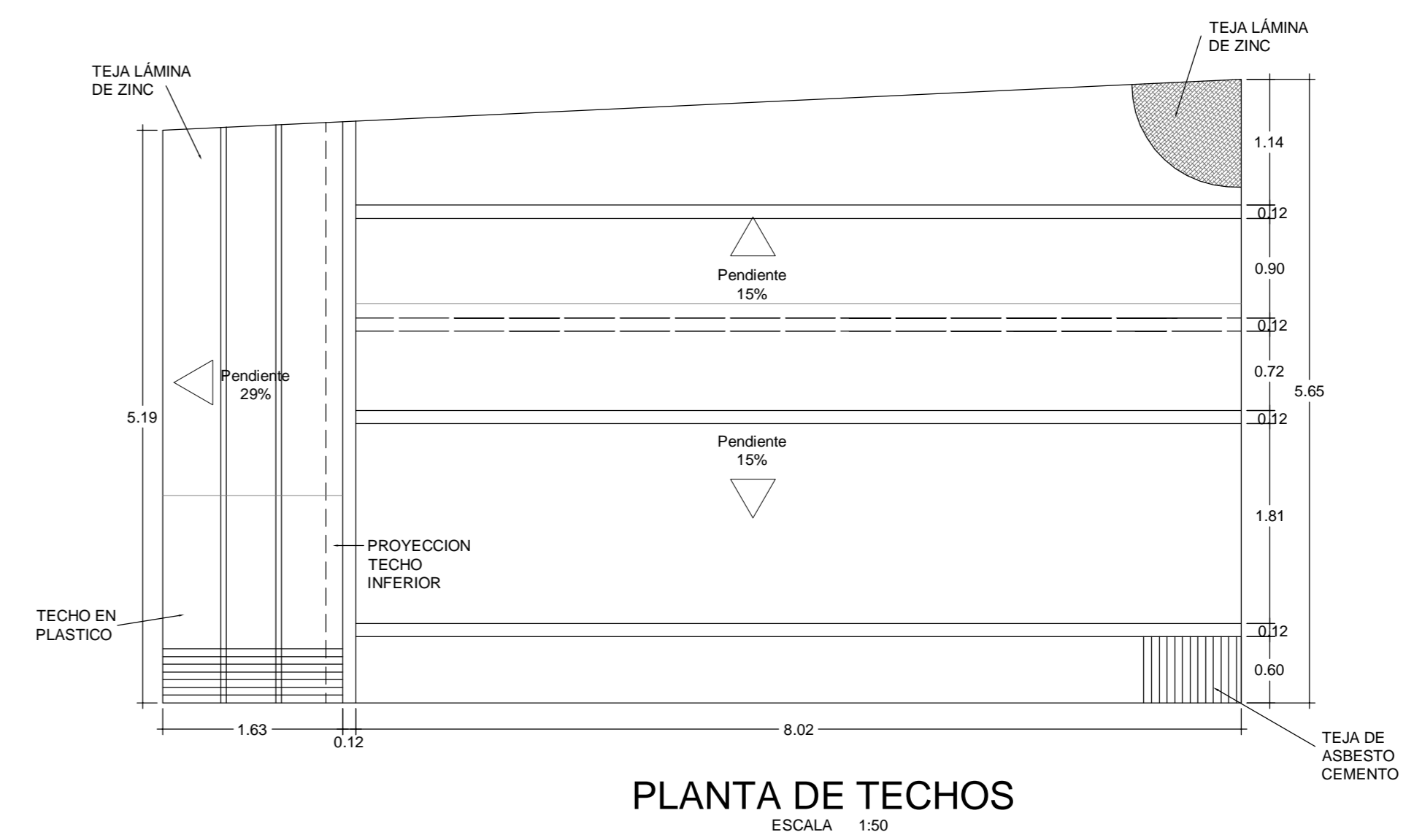


PLANTA ARQUITECTÓNICA  
ESCALA 1:25

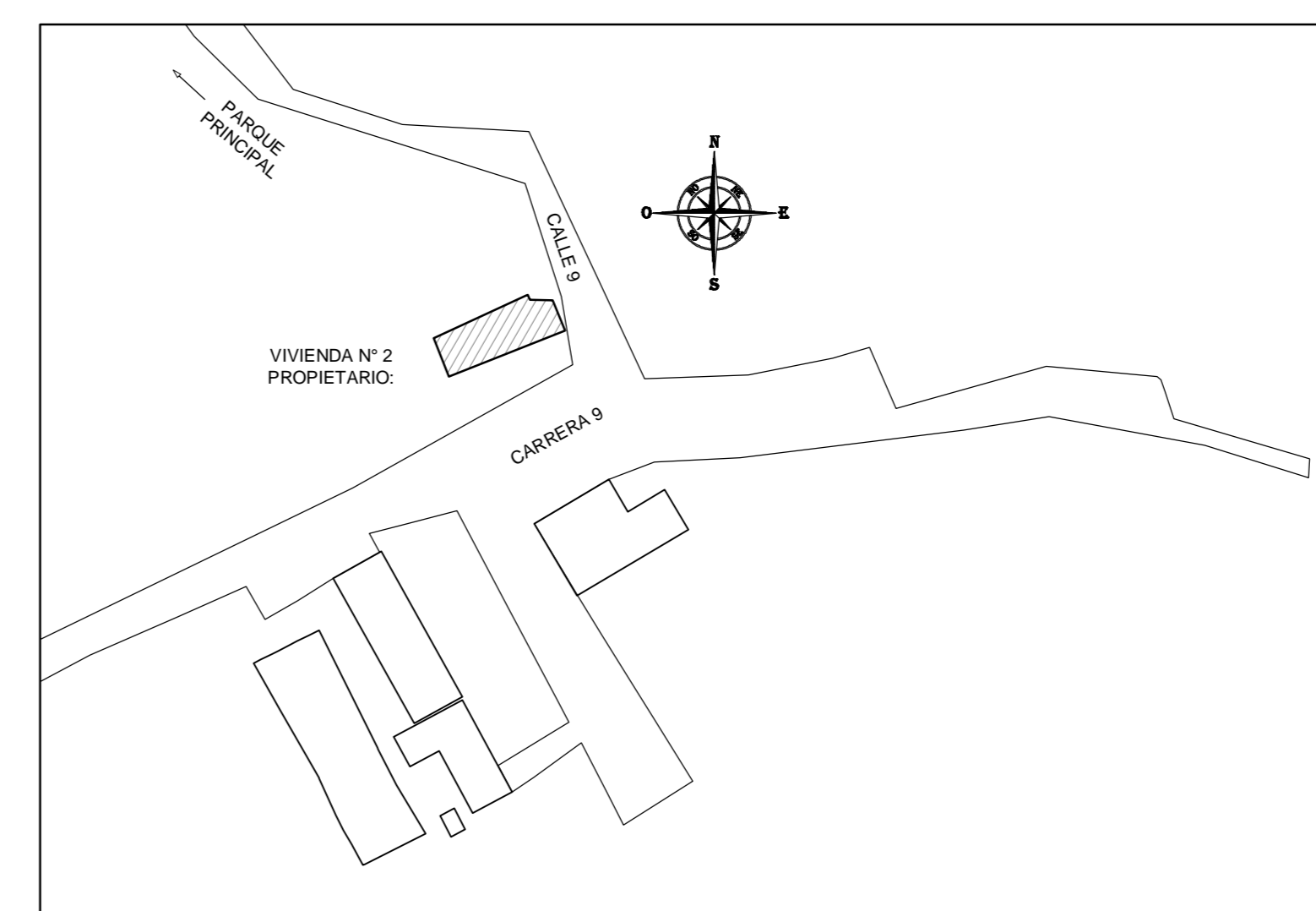
CUADRO DE ÁREAS	
FRENTE LOTE	9.77 m
FONDO LOTE	5.05 m
ÁREA LOTE	49.34 m <sup>2</sup>
ÁREA JARDINES Y ZONAS VERDES	40.54 m <sup>2</sup>
ÁREA CONSTRUIDA	46.15 m <sup>2</sup>
ÁREA LIBRE	-
ÁREA TOTAL	46.15 m <sup>2</sup>



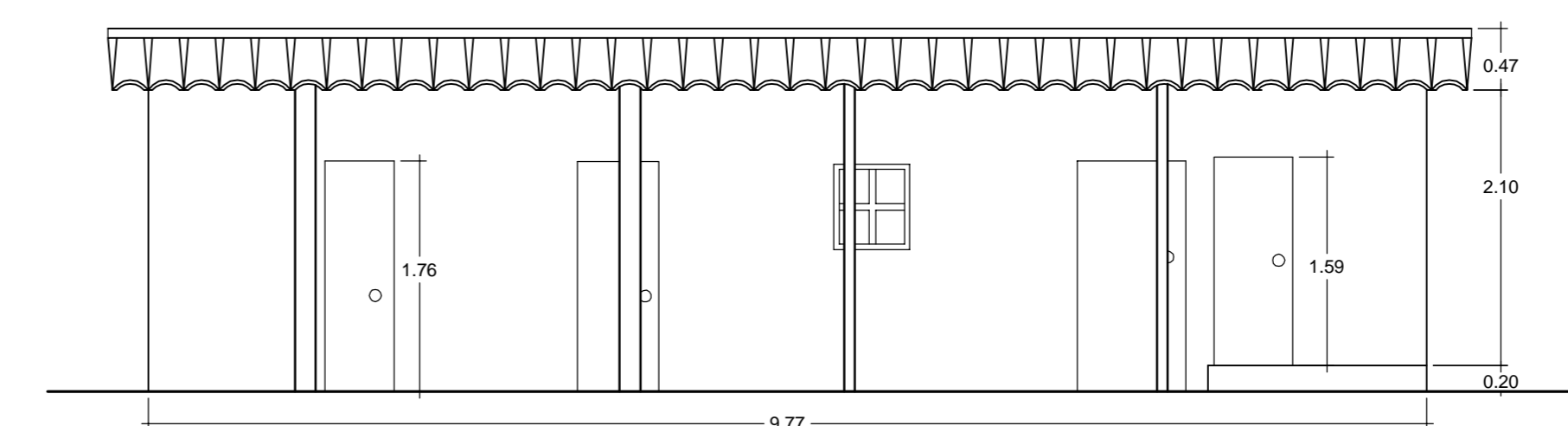
FACHADA LATERAL  
ESCALA 1:50



PLANTA DE TECHOS  
ESCALA 1:50



LOCALIZACIÓN GENERAL  
ESCALA 1:500



FACHADA PRINCIPAL  
ESCALA 1:50

CONVENCIONES GENERALES

OBSERVACIONES:



DISMINUCIÓN DE LA VULNERABILIDAD DE VIVIENDAS QUE PUEDEN SER AFECTADAS POR FENÓMENOS NATURALES ADVERSOS, EN EL BARRIO FLORITO MUNICIPIO DE EL PEÑOL, ANTIOQUIA

CONTIENE: PLANTA ARQUITECTÓNICA VIVIENDA N° 2 PROPIETARIO:

LEVANTÓ: Integrantes grupo proyecto de investigación	CALCULÓ:	
DIBUJÓ: Integrantes grupo proyecto de investigación	FECHA: Diciembre 27 de 2012	
REVISÓ: Edna Rodríguez Carlos Hoyos	ESCALA: 1:25, 1:50 y 1:500	CODIGO No:
RECIBE: Lilliana Patricia Lopez G	ARCHIVO: ARQ 02	09